

## GÉNÉRALITÉS

- TOUTES DISCORDANCES ENTRE CE PLAN ET LES MESURES DE CHANTIER DOIVENT ÊTRE RAPPORTÉES À ATELIER DU CHEF AVANT L'EXÉCUTION DES TRAVAUX DE PRODUCTION DES ÉQUIPEMENTS DE SERVICES ALIMENTAIRES.
- LES INFORMATIONS FOURNIES SONT EXTRAITES DES FICHES TECHNIQUES DES MANUFACTURIERS. ATELIER DU CHEF NE PEUX ÊTRE TENU RESPONSABLE D'UNE OMISSION OU D'UNE ERREUR INDIQUÉE SUR CELLES-CI.
- TOUTES LES MESURES DOIVENT ÊTRE PRISES À PARTIR DES SURFACES FINIES.
- TOUS LES TRAVAUX DOIVENT ÊTRE EXÉCUTÉS SELON LES DERNIERS CODES EN VIGUEUR.

## ÉLECTRICITÉ

- TOUS LES FILS ÉLECTRIQUES SERVANT À ALIMENTER LES PRISES ET LES ÉQUIPEMENTS DOIVENT ÊTRE EN CUIVRE.

## PLOMBERIE

- L'INTERCEPTEUR DE GRAISSE EST MONTRÉ À TITRE INDICATIF SEULEMENT. IL N'EST PAS NÉCESSAIREMENT DE LA BONNE DIMENSION NI LOCALISÉ À SON EMPLACEMENT FINAL. IL EST IMPORTANT DE VALIDER AVEC LE CONSULTANT EN CUISINE SON EMPLACEMENT FINAL.
- LE COUVERT DE L'INTERCEPTEUR DE GRAISSE DOIT ÊTRE AU MÊME NIVEAU QUE LE PLANCHER FINI.

## GAZ

- LE TUYAU DE RACCORDEMENT DE GAZ DOIT ÊTRE RELIÉ À UN DISPOSITIF DE RETENUE INCOMBUSTIBLE. IL DOIT ÊTRE FOURNI ET INSTALLÉ PAR L'ENTREPRENEUR CERTIFIÉ.

## VENTILATION

- LES HOTTES DE VENTILATION SONT FOURNIES PAR L'ENTREPRENEUR EN VENTILATION ET ELLES SONT TOUJOURS INSTALLÉES PAR CELUI CI.
- LA RETOMBÉE NÉCESSAIRE POUR FERMER L'OUVERTURE ENTRE LE DESSUS DES HOTTES DE VENTILATION ET LE PLAFOND LORSQU'ELLE EST REQUISE, DOIT ÊTRE FOURNIE ET INSTALLÉE PAR L'ENTREPRENEUR EN VENTILATION.
- LE SYSTÈME D'EXTINCTION D'INCENDIE, LE BOITIER DU DÉMARREUR DE HOTTE ET L'EXTINCTEUR DE CLASSE "K" SONT MONTRÉS À TITRE INDICATIF SEULEMENT. ILS NE SONT PAS NÉCESSAIREMENT DE LA BONNE DIMENSION. IL SONT FOURNIS ET INSTALLÉS PAR L'ENTREPRENEUR EN VENTILATION. IL EST IMPORTANT DE VALIDER AVEC ATELIER DU CHEF LEURS EMPLACEMENT FINAL.

## RÉFRIGÉRATION ET CHAMBRES FRIGORIFIQUES

- LES CHAMBRES FRIGORIFIQUES DOIVENT AVOIR UN DÉGAGEMENT D'AIR MINIMUM DE 2" SUR LES SURFACES ADJACENTES INTÉRIEURES ET DE 3" SUR LES SURFACES ADJACENTES EXTÉRIEURES.
- LA RETOMBÉE NÉCESSAIRE POUR FERMER L'OUVERTURE ENTRE LE DESSUS DES CHAMBRES FRIGORIFIQUES ET LE PLAFOND LORSQU'ELLE EST REQUISE, DOIT ÊTRE FOURNIE ET INSTALLÉE PAR L'ENTREPRENEUR GÉNÉRAL.
- DES CALES DE PLANCHER, EN ACIER GALVANISÉ DE 1" DOIVENT ÊTRE FOURNIES ET INSTALLÉES, SOUS LE PLANCHER DES CHAMBRES DE CONGÉLATION AVEC CELLES-CI.
- LES UNITÉS DE RÉFRIGÉRATION DOIVENT ÊTRE INSTALLÉES DANS UN ENDROIT OÙ LA TEMPÉRATURE EST ÉGALE OU INFÉRIEURE À 25°C.

## LÉGENDE

### ÉLECTRICITÉ

- CONNECTION ÉLECTRIQUE DIRECTE
- PRISE 120V
- PRISE 208/240V

### RÉSEAUTIQUE

- FIL RÉSEAU OU TÉLÉPHONIQUE À COORDONNER AVEC LE CLIENT

### POINT INITIAL

- POINT INITIAL D'ARRIVÉ DES SERVICES

### PLOMBERIE ET GAZ

- DRAIN OUVERT
- DRAIN DE PLANCHER
- DRAIN ENTONNOIR
- DRAIN RACCORDÉ
- ENTRÉE EAU FROIDE
- ENTRÉE EAU CHAUDE
- LIGNE DE BIÈRE OU BOISSON GAZEUSE
- RACCORDEMENT DE GAZ

### ÉTAT DE L'ÉQUIPEMENT

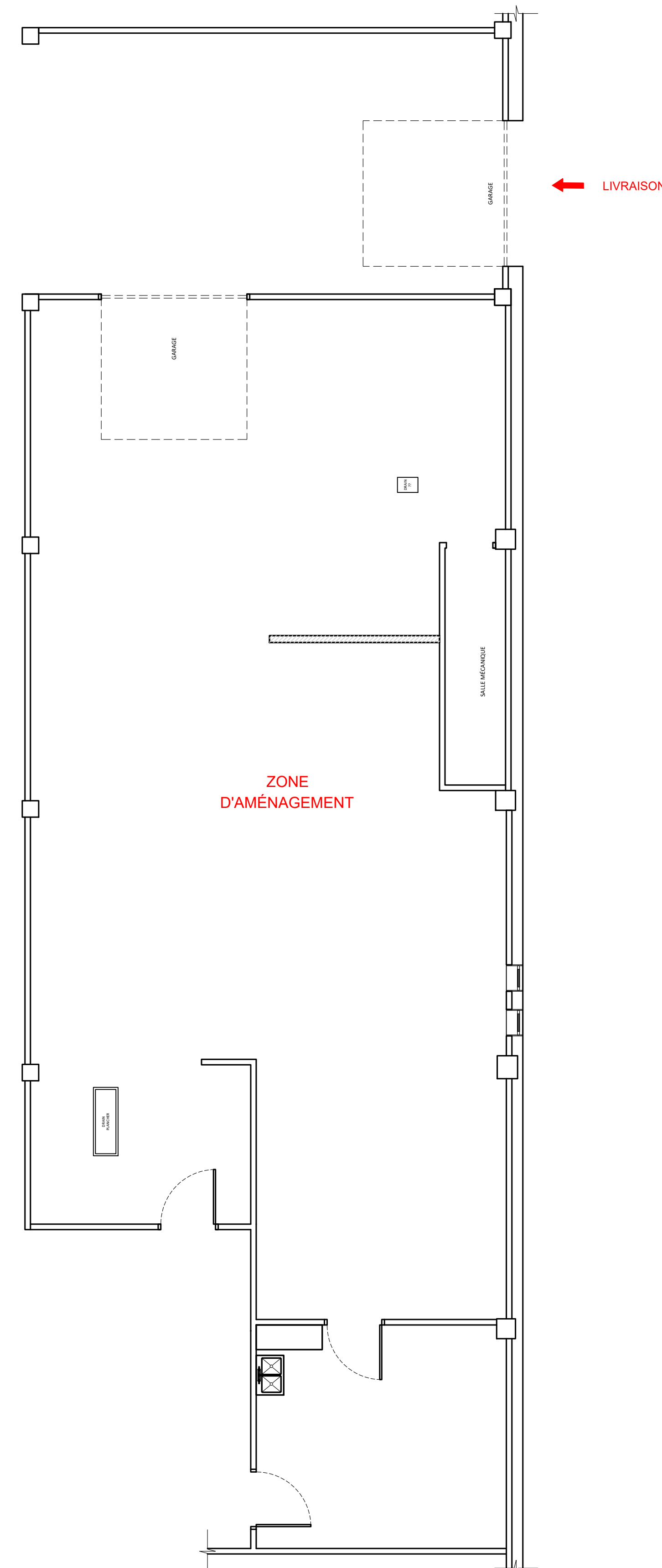
- NOUVEAU
- NOUVEAU HORS CONTRAT
- RELOCALISÉ
- MODIFIER
- EXISTANT
- FUTUR
- DIRECTIVE

## NOTES AU TABLEAU TECHNIQUE

- ANNULÉ
- ANNULÉ
- 3 FILS + MIS À LA TERRE
- 1 PRISE D'UTILITÉ
- PRISE HORIZONTALE
- ANNULÉ
- RENFORT MURAL POUR FIXATION
- À VÉRIFIER SUR PLACE
- ANNULÉ
- CÂBLE DE RETENU
- ANNULÉ
- INTERFILAGE PAR L'ÉLECTRICIEN
- RÉSEAU

**MODIFICATIONS SUR LES ÉQUIPEMENTS :**  
#42-43-49  
CONSULTEZ LES PAGES SUIVANTES :

- SA-01 : AMÉNAGEMENT
- SA-02 : ÉLECTRICITÉ
- SA-08 : TABLEAU TECHNIQUE



WWW.ATELIERDUCHEF.COM  
(866) 682-5643  
BOUCHERVILLE | QUÉBEC | SAGUENAY

CLIENT

## MUNICIPALITÉ DE HUNTINGDON

23 RUE KING  
HUNTINGDON QC  
J0S 1H0

AUCUNE PARTIE DE CE DESSIN / CONCEPTION NE PEUT ÊTRE REPRODUITE OU UTILISÉE SANS L'AUTORISATION ÉCRITE PRÉALABLE D'ATELIER DU CHEF.

VER.	DESCRIPTION	DATE
6	DIRECTIVE A	14-08-2024
5	POUR CONSTRUCTION	23-07-2024
4	POUR SOUMISSION	18-07-2024
3	POUR SOUMISSION	20-06-2024
2	POUR SOUMISSION	14-06-2024
1	PLAN PRÉLIMINAIRE	04-06-2024

TITRE

## NOTES GÉNÉRALES

CHARGÉ DE PROJET

ÉMILIE COUTU

(450) 916 - 0055  
EMILIE.COUTU@ATELIERDUCHEF.COM

DESSINATEUR / CONCEPTEUR

ABDELLAH IDIZAL

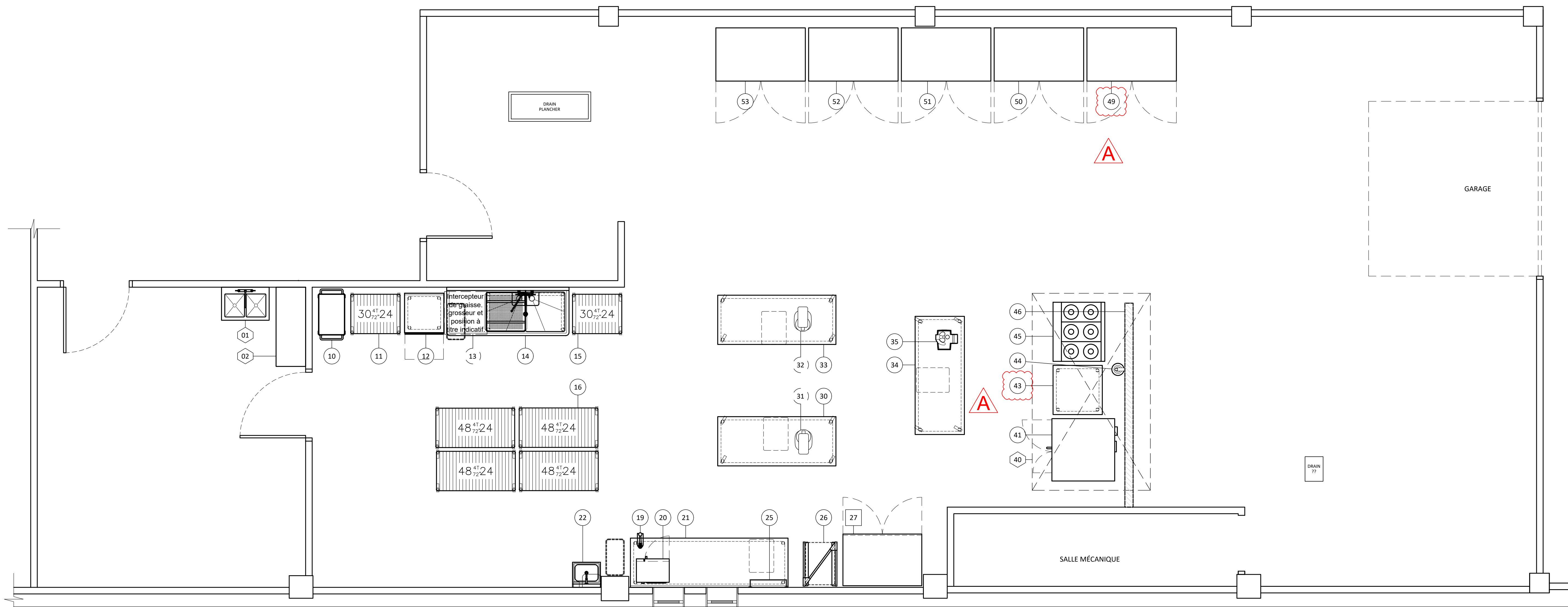
ÉCHELLE	PROJET
N.A.E.	BV0193
FORMAT	PAGE
24 x 36	SA-00

CLIENT

**MUNICIPALITÉ DE HUNTINGDON**

23 RUE KING  
 HUNTINGDON QC  
 J0S 1H0

AUCUNE PARTIE DE CE DESSIN / CONCEPTION  
 NE PEUT ÊTRE REPRODUITE OU UTILISÉE  
 SANS L'AUTORISATION ÉCRITE PRÉALABLE  
 D'ATELIER DUCHEF.



VER.	DESCRIPTION	DATE
6	DIRECTIVE A	14-08-2024
5	POUR CONSTRUCTION	23-07-2024
4	POUR SOUMISSION	18-07-2024
3	POUR SOUMISSION	20-06-2024
2	POUR SOUMISSION	14-06-2024
1	PLAN PRÉLIMINAIRE	04-06-2024

TITRE

**AMÉNAGEMENT**

CHARGÉ DE PROJET

**ÉMILIE COUTU**

(450) 916 - 0055  
 ÉMILIE.COUTU@ATELIERDUCHEF.COM

DESSINATEUR / CONCEPTEUR

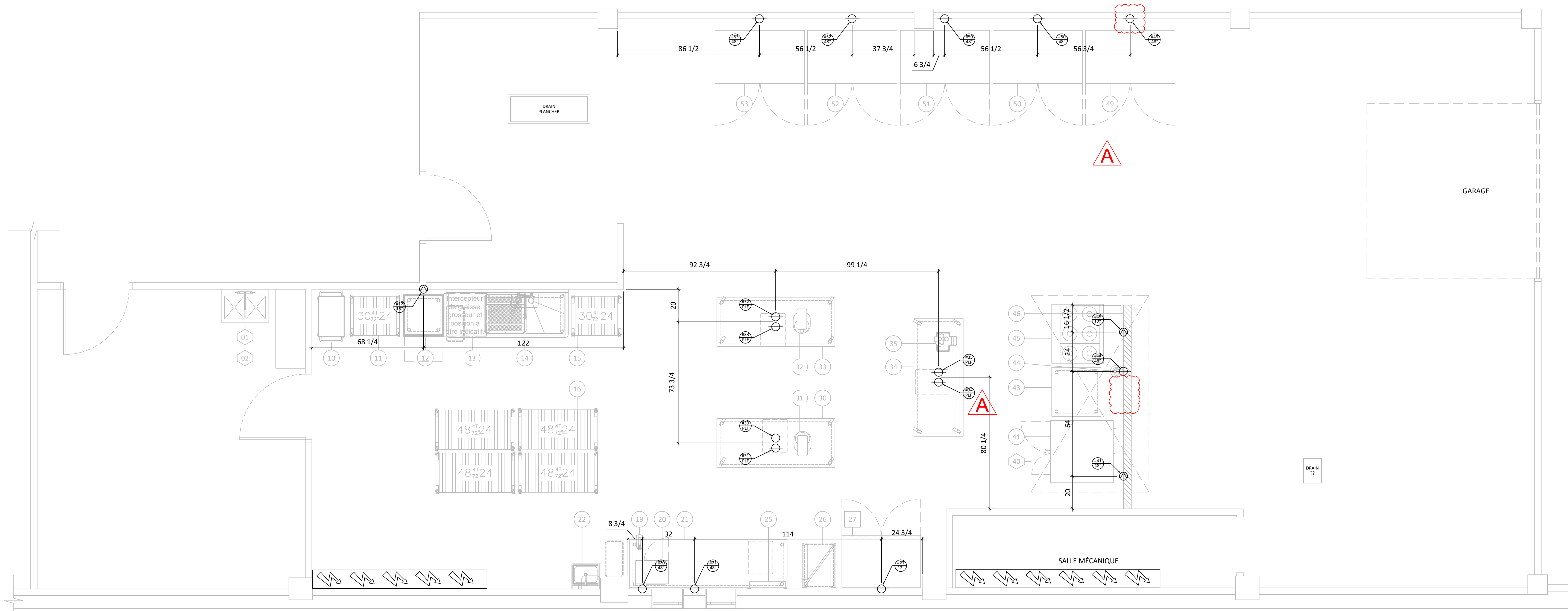
**ABDELLAH IDIZAL**

ÉCHELLE	PROJET
3/8"=1'-0"	BV0193
FORMAT	PAGE
24 x 36	SA-01

CLIENT

**MUNICIPALITÉ DE HUNTINGDON**  
 23 RUE KING  
 HUNTINGDON QC  
 J0S 1H0

AUCUNE PARTIE DE CE DESSIN / CONCEPTION NE PEUT ÊTRE REPRODUITE OU UTILISÉE SANS L'AUTORISATION ÉCRITE PRÉALABLE D'ATELIER DU CHEF.



VER.	DESCRIPTION	DATE
6	DIRECTIVE A	14-08-2024
5	POUR CONSTRUCTION	23-07-2024
4	POUR SOUMISSION	18-07-2024
3	POUR SOUMISSION	20-06-2024
2	POUR SOUMISSION	14-06-2024
1	PLAN PRÉLIMINAIRE	04-06-2024

TITRE	
ÉLECTRICITÉ	
CHARGÉ DE PROJET	
ÉMILIE COUTU	
(450) 916 - 0055 ÉMILIE.COUTU@ATELIERDUCHEF.COM	
DESSINATEUR / CONCEPTEUR	
ABDELLAH IDIZAL	
ÉCHELLE	PROJET
3/8"=1'-0"	BV0193
FORMAT	PAGE
24 x 36	SA-02



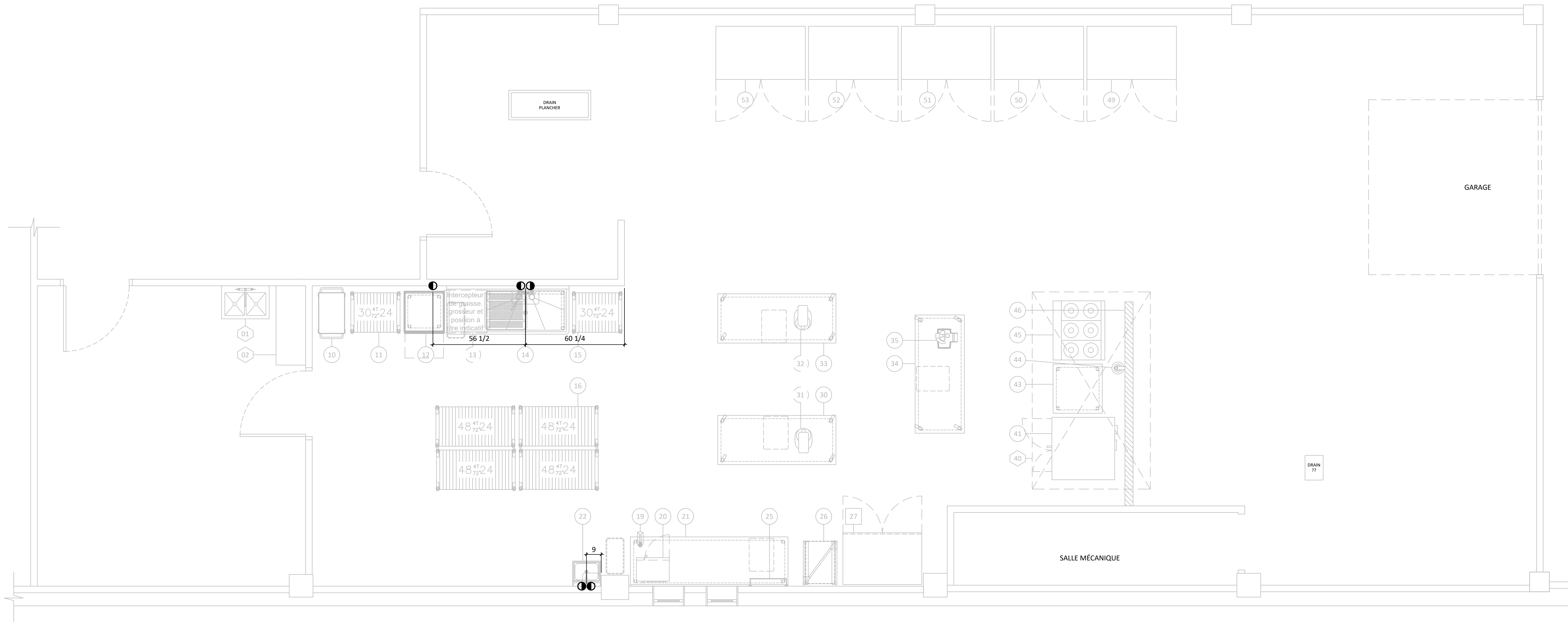
WWW.ATELIERDUCHEF.COM  
 (866) 682-5643  
 BOUCHERVILLE | QUÉBEC | SAGUENAY

CLIENT

**MUNICIPALITÉ DE HUNTINGDON**

23 RUE KING  
 HUNTINGDON QC  
 J0S 1H0

AUCUNE PARTIE DE CE DESSIN / CONCEPTION  
 NE PEUT ÊTRE REPRODUITE OU UTILISÉE  
 SANS L'AUTORISATION ÉCRITE PRÉALABLE  
 D'ATELIER DU CHEF.



VER.	DESCRIPTION	DATE
6	DIRECTIVE A	14-08-2024
5	POUR CONSTRUCTION	23-07-2024
4	POUR SOUMISSION	18-07-2024
3	POUR SOUMISSION	20-06-2024
2	POUR SOUMISSION	14-06-2024
1	PLAN PRÉLIMINAIRE	04-06-2024

TITRE

**PLOMBERIE ET GAZ**

CHARGÉ DE PROJET

**ÉMILIE COUTU**

(450) 916 - 0055  
 ÉMILIE.COUTU@ATELIERDUCHEF.COM

DESSINATEUR / CONCEPTEUR

**ABDELLAH IDIZAL**

ÉCHELLE	PROJET
3/8"=1'-0"	BV0193
FORMAT	PAGE
24 x 36	SA-03



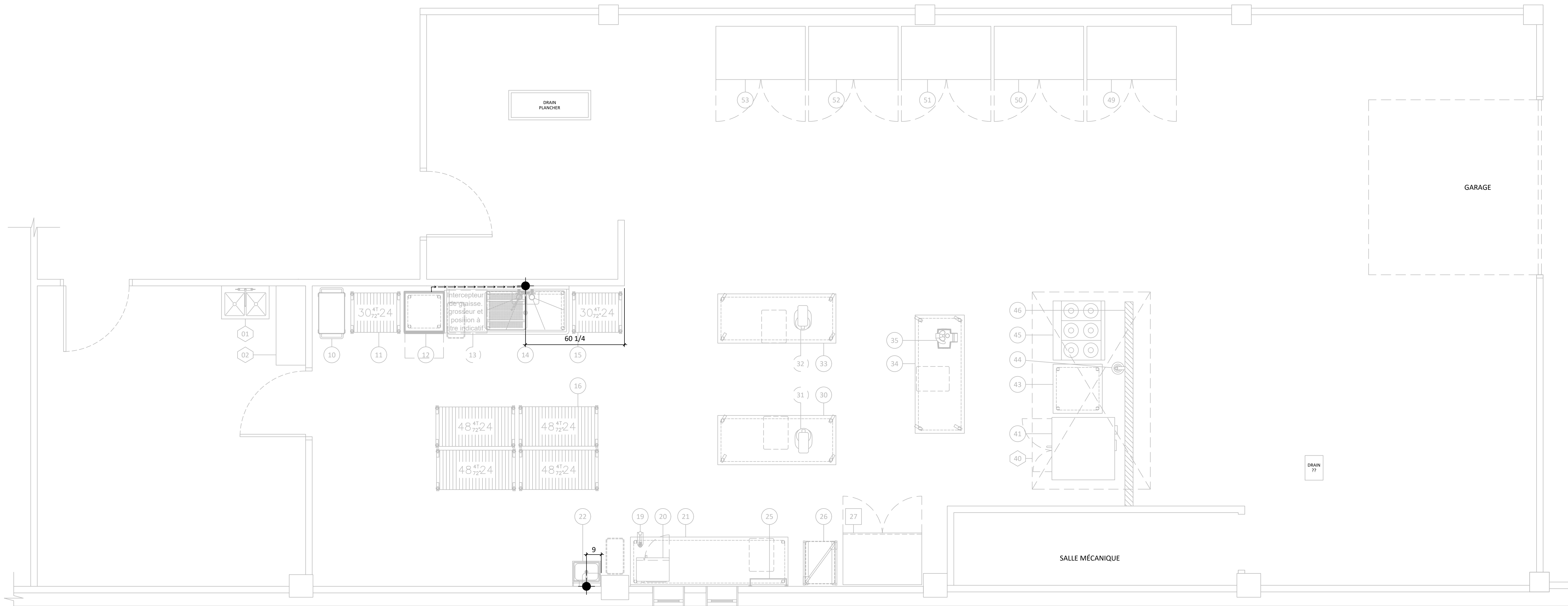
WWW.ATELIERDUCHEF.COM  
 (866) 682-5643  
 BOUCHERVILLE | QUÉBEC | SAGUENAY

CLIENT

**MUNICIPALITÉ DE HUNTINGDON**

23 RUE KING  
 HUNTINGDON QC  
 J0S 1H0

AUCUNE PARTIE DE CE DESSIN / CONCEPTION  
 NE PEUT ÊTRE REPRODUITE OU UTILISÉE  
 SANS L'AUTORISATION ÉCRITE PRÉALABLE  
 D'ATELIER DU CHEF.



VER.	DESCRIPTION	DATE
6	DIRECTIVE A	14-08-2024
5	POUR CONSTRUCTION	23-07-2024
4	POUR SOUMISSION	18-07-2024
3	POUR SOUMISSION	20-06-2024
2	POUR SOUMISSION	14-06-2024
1	PLAN PRÉLIMINAIRE	04-06-2024

TITRE

**DRAINAGE**

CHARGÉ DE PROJET

**ÉMILIE COUTU**

(450) 916 - 0055  
 ÉMILIE.COUTU@ATELIERDUCHEF.COM

DESSINATEUR / CONCEPTEUR

**ABDELLAH IDIZAL**

ÉCHELLE	PROJET
3/8"=1'-0"	BV0193
FORMAT	PAGE
24 x 36	SA-04







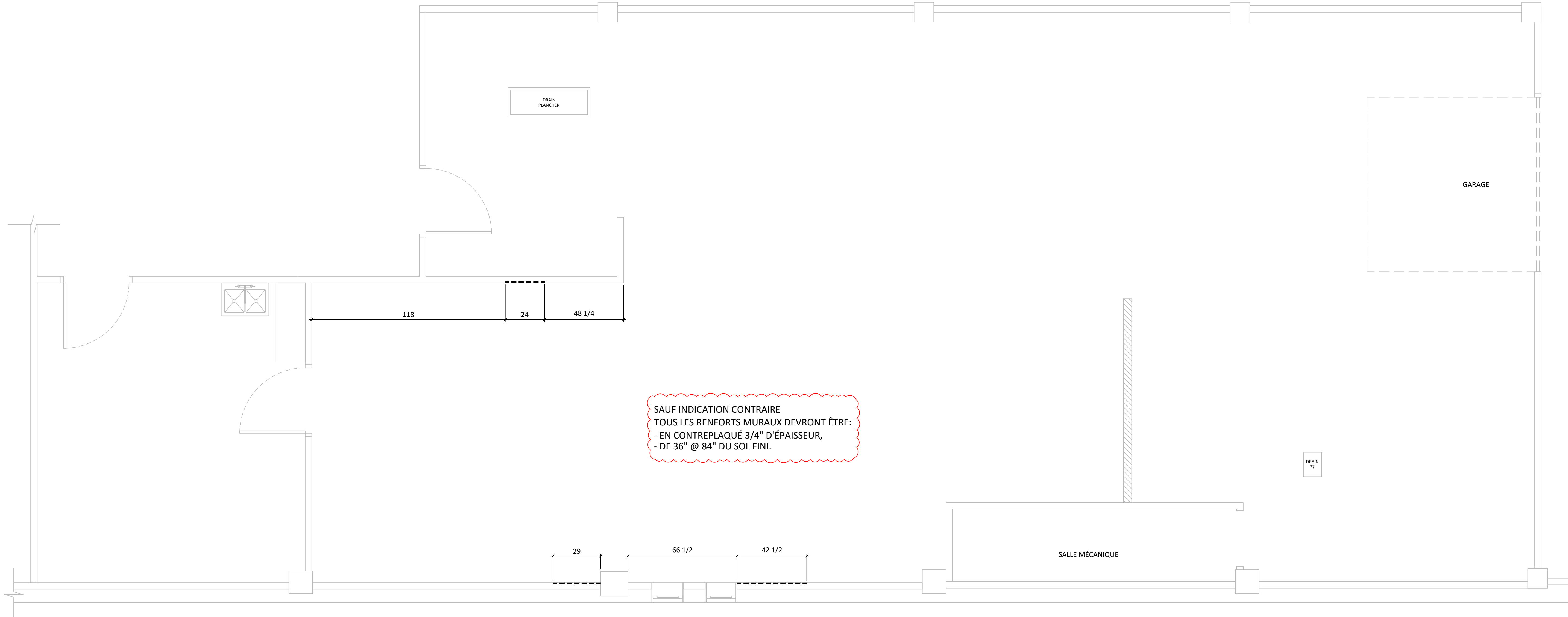
WWW.ATELIERDUCHEF.COM  
 (866) 682-5643  
 BOUCHERVILLE | QUÉBEC | SAGUENAY

CLIENT

**MUNICIPALITÉ DE HUNTINGDON**

23 RUE KING  
 HUNTINGDON QC  
 J0S 1H0

AUCUNE PARTIE DE CE DESSIN / CONCEPTION  
 NE PEUT ÊTRE REPRODUITE OU UTILISÉE  
 SANS L'AUTORISATION ÉCRITE PRÉALABLE  
 D'ATELIER DU CHEF.



SAUF INDICATION CONTRAIRE  
 TOUS LES RENFORTS MURAUX DEVRONT ÊTRE:  
 - EN CONTREPLAQUÉ 3/4" D'ÉPAISSEUR,  
 - DE 36" @ 84" DU SOL FINI.

6	DIRECTIVE A	14-08-2024
5	POUR CONSTRUCTION	23-07-2024
4	POUR SOUMISSION	18-07-2024
3	POUR SOUMISSION	20-06-2024
2	POUR SOUMISSION	14-06-2024
1	PLAN PRÉLIMINAIRE	04-06-2024
VER.	DESCRIPTION	DATE

TITRE

**RENFORTS MURAUX**

CHARGÉ DE PROJET

**ÉMILIE COUTU**

(450) 916 - 0055  
 ÉMILIE.COUTU@ATELIERDUCHEF.COM

DESSINATEUR / CONCEPTEUR

**ABDELLAH IDIZAL**

ÉCHELLE	PROJET
3/8"=1'-0"	BV0193
FORMAT	PAGE
24 x 36	SA-06



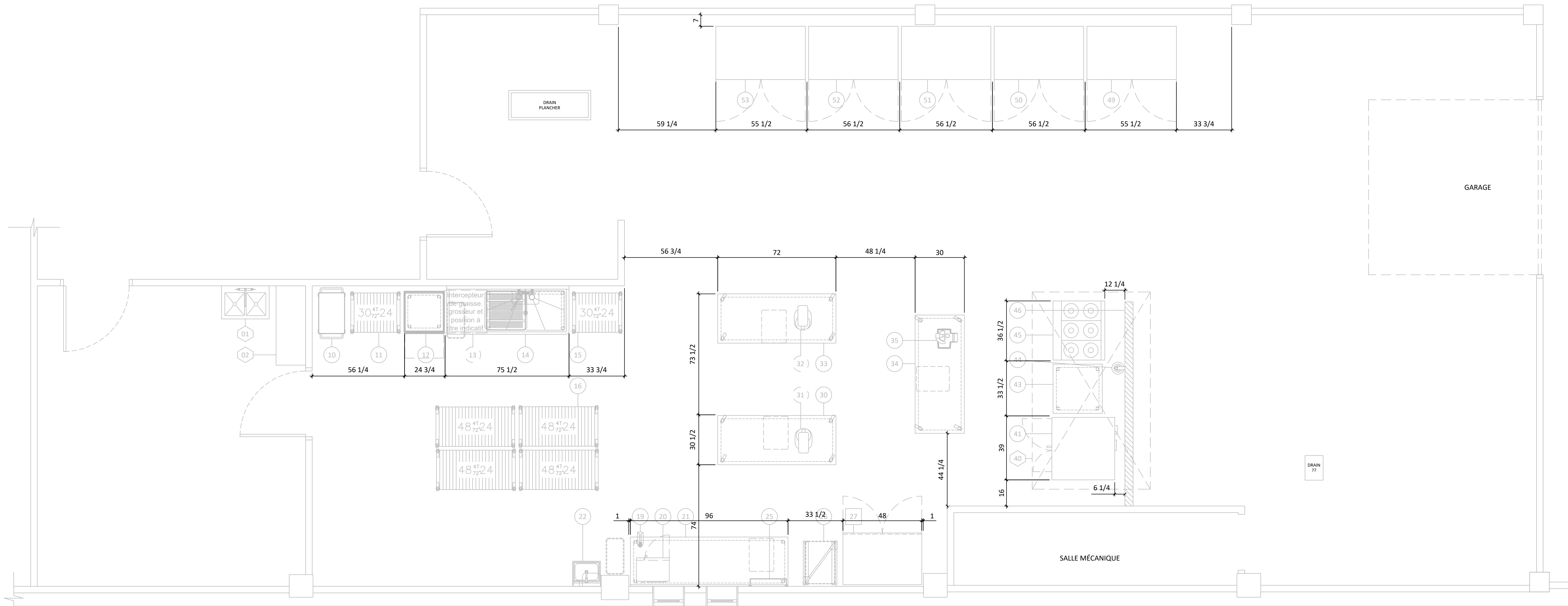
WWW.ATELIERDUCHEF.COM  
 (866) 682-5643  
 BOUCHERVILLE | QUÉBEC | SAGUENAY

CLIENT

**MUNICIPALITÉ DE HUNTINGDON**

23 RUE KING  
 HUNTINGDON QC  
 J0S 1H0

AUCUNE PARTIE DE CE DESSIN / CONCEPTION  
 NE PEUT ÊTRE REPRODUITE OU UTILISÉE  
 SANS L'AUTORISATION ÉCRITE PRÉALABLE  
 D'ATELIER DU CHEF.



6	DIRECTIVE A	14-08-2024
5	POUR CONSTRUCTION	23-07-2024
4	POUR SOUMISSION	18-07-2024
3	POUR SOUMISSION	20-06-2024
2	POUR SOUMISSION	14-06-2024
1	PLAN PRÉLIMINAIRE	04-06-2024
VER.	DESCRIPTION	DATE

TITRE

**INSTALLATION**

CHARGÉ DE PROJET

**ÉMILIE COUTU**

(450) 916 - 0055

ÉMILIE.COUTU@ATELIERDUCHEF.COM

DESSINATEUR / CONCEPTEUR

**ABDELLAH IDIZAL**

ÉCHELLE	PROJET
3/8"=1'-0"	BV0193
FORMAT	PAGE
24 x 36	SA-07



