

GÉNÉRALITÉS

- TOUTES DISCORDANCES ENTRE CE PLAN ET LES MESURES DE CHANTIER DOIVENT ÊTRE RAPPORTÉES À ATELIER DU CHEF AVANT L'EXÉCUTION DES TRAVAUX DE PRODUCTION DES ÉQUIPEMENTS DE SERVICES ALIMENTAIRES.
- LES INFORMATIONS FOURNIES SONT EXTRAITES DES FICHES TECHNIQUES DES MANUFACTURIERS. ATELIER DU CHEF NE PEUX ÊTRE TENU RESPONSABLE D'UNE OMISSION OU D'UNE ERREUR INDIQUÉE SUR CELLES-CI.
- TOUTES LES MESURES DOIVENT ÊTRE PRISES À PARTIR DES SURFACES FINIES.
- TOUS LES TRAVAUX DOIVENT ÊTRE EXÉCUTÉS SELON LES DERNIERS CODES EN VIGUEUR.

ÉLECTRICITÉ

- TOUS LES FILS ÉLECTRIQUES SERVANT À ALIMENTER LES PRISES ET LES ÉQUIPEMENTS DOIVENT ÊTRE EN CUIVRE.

PLOMBERIE

- L'INTERCEPTEUR DE GRAISSE EST MONTRÉ À TITRE INDICATIF SEULEMENT. IL N'EST PAS NÉCESSAIREMENT DE LA BONNE DIMENSION NI LOCALISÉ À SON EMPLACEMENT FINAL. IL EST IMPORTANT DE VALIDER AVEC LE CONSULTANT EN CUISINE SON EMPLACEMENT FINAL.
- LE COUVERT DE L'INTERCEPTEUR DE GRAISSE DOIT ÊTRE AU MÊME NIVEAU QUE LE PLANCHER FINI.

GAZ

- LE TUYAU DE RACCORDEMENT DE GAZ DOIT ÊTRE RELIÉ À UN DISPOSITIF DE RETENUE INCOMBUSTIBLE. IL DOIT ÊTRE FOURNI ET INSTALLÉ PAR L'ENTREPRENEUR CERTIFIÉ.

VENTILATION

- LES HOTTES DE VENTILATION SONT FOURNIES PAR L'ENTREPRENEUR EN VENTILATION ET ELLES SONT TOUJOURS INSTALLÉES PAR CELUI CI.
- LA RETOMBÉE NÉCESSAIRE POUR FERMER L'OUVERTURE ENTRE LE DESSUS DES HOTTES DE VENTILATION ET LE PLAFOND LORSQU'ELLE EST REQUISE, DOIT ÊTRE FOURNIE ET INSTALLÉE PAR L'ENTREPRENEUR EN VENTILATION.
- LE SYSTÈME D'EXTINCTION D'INCENDIE, LE BOITIER DU DÉMARREUR DE HOTTE ET L'EXTINCTEUR DE CLASSE "K" SONT MONTRÉS À TITRE INDICATIF SEULEMENT. ILS NE SONT PAS NÉCESSAIREMENT DE LA BONNE DIMENSION. IL SONT FOURNIS ET INSTALLÉS PAR L'ENTREPRENEUR EN VENTILATION. IL EST IMPORTANT DE VALIDER AVEC ATELIER DU CHEF LEURS EMPLACEMENT FINAL.

RÉFRIGÉRATION ET CHAMBRES FRIGORIFIQUES

- LES CHAMBRES FRIGORIFIQUES DOIVENT AVOIR UN DÉGAGEMENT D'AIR MINIMUM DE 2" SUR LES SURFACES ADJACENTES INTÉRIEURES ET DE 3" SUR LES SURFACES ADJACENTES EXTÉRIEURES.
- LA RETOMBÉE NÉCESSAIRE POUR FERMER L'OUVERTURE ENTRE LE DESSUS DES CHAMBRES FRIGORIFIQUES ET LE PLAFOND LORSQU'ELLE EST REQUISE, DOIT ÊTRE FOURNIE ET INSTALLÉE PAR L'ENTREPRENEUR GÉNÉRAL.
- DES CALES DE PLANCHER, EN ACIER GALVANISÉ DE 1" DOIVENT ÊTRE FOURNIES ET INSTALLÉES, SOUS LE PLANCHER DES CHAMBRES DE CONGÉLATION AVEC CELLES-CI.
- LES UNITÉS DE RÉFRIGÉRATION DOIVENT ÊTRE INSTALLÉES DANS UN ENDROIT OÙ LA TEMPÉRATURE EST ÉGALE OU INFÉRIEURE À 25°C.

LÉGENDE

ÉLECTRICITÉ

- CONNECTION ÉLECTRIQUE DIRECTE
- PRISE 120V
- PRISE 208/240V

RÉSEAUTIQUE

- FIL RÉSEAU OU TÉLÉPHONIQUE À COORDONNER AVEC LE CLIENT

POINT INITIAL

- POINT INITIAL D'ARRIVÉ DES SERVICES

PLOMBERIE ET GAZ

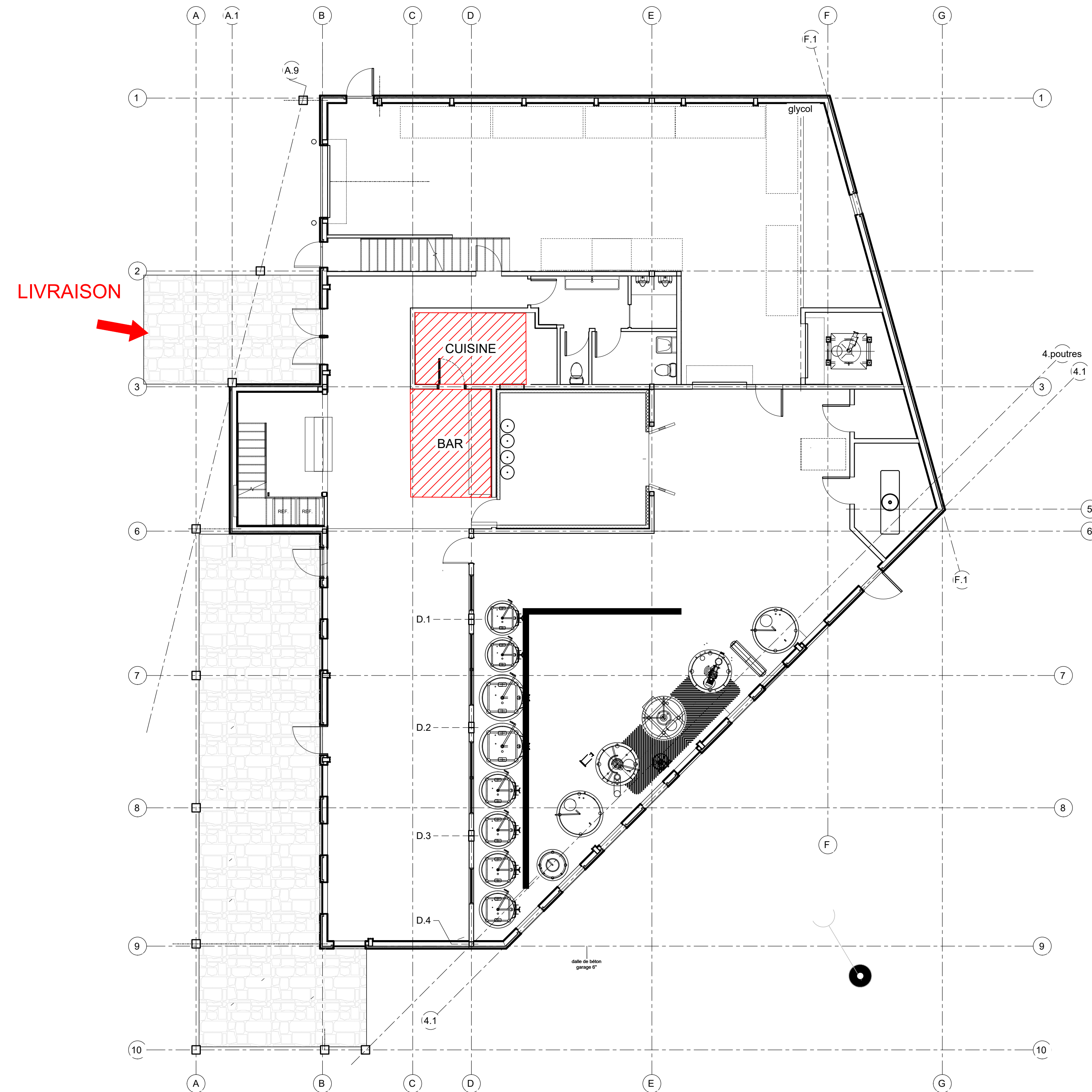
- DRAIN OUVERT
- DRAIN DE PLANCHER
- DRAIN ENTONNOIR
- DRAIN RACCORDÉ
- ENTRÉE EAU FROIDE
- ENTRÉE EAU CHAUDE
- LIGNE DE BIÈRE OU BOISSON GAZEUSE
- RACCORDEMENT DE GAZ

ÉTAT DE L'ÉQUIPEMENT

- 100 - NOUVEAU
- 100 - NOUVEAU HORS CONTRAT
- 100 - RELOCALISÉ
- 100 - MODIFIER
- 100 - EXISTANT
- 100 - FUTUR
- 100 - ADDENDA

NOTES AU TABLEAU TECHNIQUE

- | | |
|---------------------------------|------------------------------------|
| 1 - ANNULÉ | 8 - À VÉRIFIER SUR PLACE |
| 2 - ANNULÉ | 9 - ANNULÉ |
| 3 - 3 FILS + MIS À LA TERRE | 10 - CÂBLE DE RETENU |
| 4 - 1 PRISE D'UTILITÉ | 11 - ANNULÉ |
| 5 - PRISE HORIZONTALE | 12 - INTERFILAGE PAR L'ÉLECTRICIEN |
| 6 - ANNULÉ | 13 - RÉSEAU |
| 7 - RENFORT MURAL POUR FIXATION | |



WWW.ATELIERDUCHEF.COM
(866) 682-5643
BOUCHERVILLE | QUÉBEC | SAGUENAY

CLIENT

**BRASSEUR
DES MONTS**

ADRESSE

AUCUNE PARTIE DE CE DESSIN / CONCEPTION
NE PEUT ÊTRE REPRODUITE OU UTILISÉE
SANS L'AUTORISATION ÉCRITE PRÉALABLE
D'ATELIER DU CHEF.

POUR CONSTRUCTION

VER.	DESCRIPTION	DATE
4	POUR CONSTRUCTION	20-12-2022
3	POUR COORDINATION	15-11-2022
2	POUR COORDINATION	10-11-2022
1	PRÉLIMINAIRE	01-11-2022

TITRE

NOTES GÉNÉRALES

CHARGÉ DE PROJET

SYLVAIN GAGNON

(514) 467 - 6469
SYLVAIN.GAGNON@ATELIERDUCHEF.COM

DESSINATEUR / CONCEPTEUR

ABDELLAH IDIZAL

ÉCHELLE

N.A.E.

FORMAT

24 x 36

PROJET

C05386

PAGE

SA-00

CLIENT

**BRASSEUR
 DES MONTS**

ADRESSE

AUCUNE PARTIE DE CE DESSIN / CONCEPTION
 NE PEUT ÊTRE REPRODUITE OU UTILISÉE
 SANS L'AUTORISATION ÉCRITE PRÉALABLE
 D'ATELIER DU CHEF.

POUR CONSTRUCTION

VER.	DESCRIPTION	DATE
4	POUR CONSTRUCTION	20-12-2022
3	POUR COORDINATION	15-11-2022
2	POUR COORDINATION	10-11-2022
1	PRÉLIMINAIRE	01-11-2022

TITRE

AMÉNAGEMENT

CHARGÉ DE PROJET

SYLVAIN GAGNON

(514) 467 - 6469
 SYLVAIN.GAGNON@ATELIERDUCHEF.COM

DESSINATEUR / CONCEPTEUR

ABDELLAH IDIZAL

ÉCHELLE

3/4"=1'-0"

PROJET

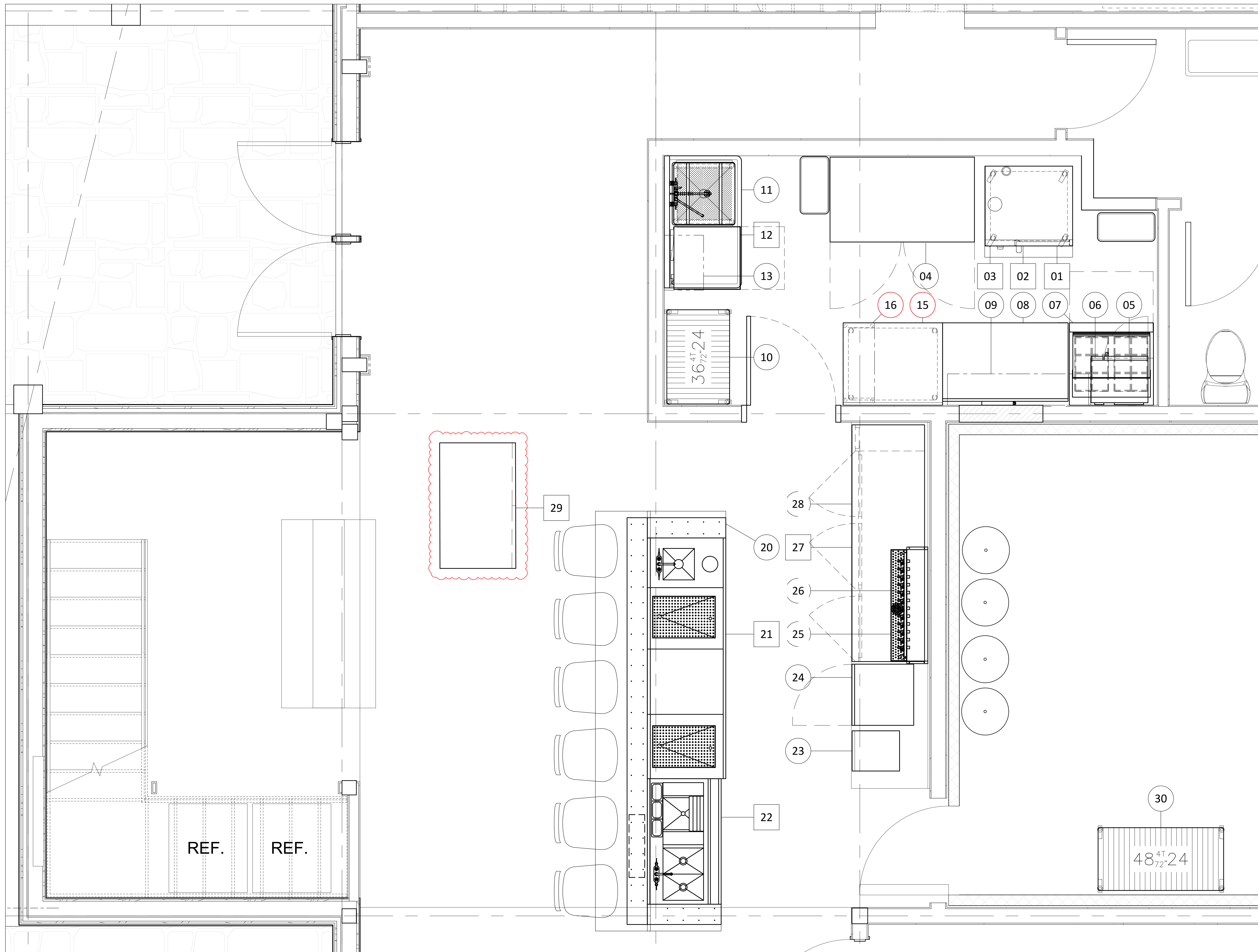
C05386

FORMAT

24 x 36

PAGE

SA-01





WWW.ATELIERDUCHEF.COM
 (866) 682-5643
 BOUCHERVILLE | QUÉBEC | SAGUENAY

CLIENT

**BRASSEUR
 DES MONTS**

ADRESSE

AUCUNE PARTIE DE CE DESSIN / CONCEPTION
 NE PEUT ÊTRE REPRODUITE OU UTILISÉE
 SANS L'AUTORISATION ÉCRITE PRÉALABLE
 D'ATELIER DU CHEF.

POUR CONSTRUCTION

VER.	DESCRIPTION	DATE
4	POUR CONSTRUCTION	20-12-2022
3	POUR COORDINATION	15-11-2022
2	POUR COORDINATION	10-11-2022
1	PRÉLIMINAIRE	01-11-2022

TITRE

COTES ARCHITECTURALES

CHARGÉ DE PROJET

SYLVAIN GAGNON

(514) 467 - 6469
 SYLVAIN.GAGNON@ATELIERDUCHEF.COM

DESSINATEUR / CONCEPTEUR

ABDELLAH IDIZAL

ÉCHELLE

3/4"=1'-0"

PROJET

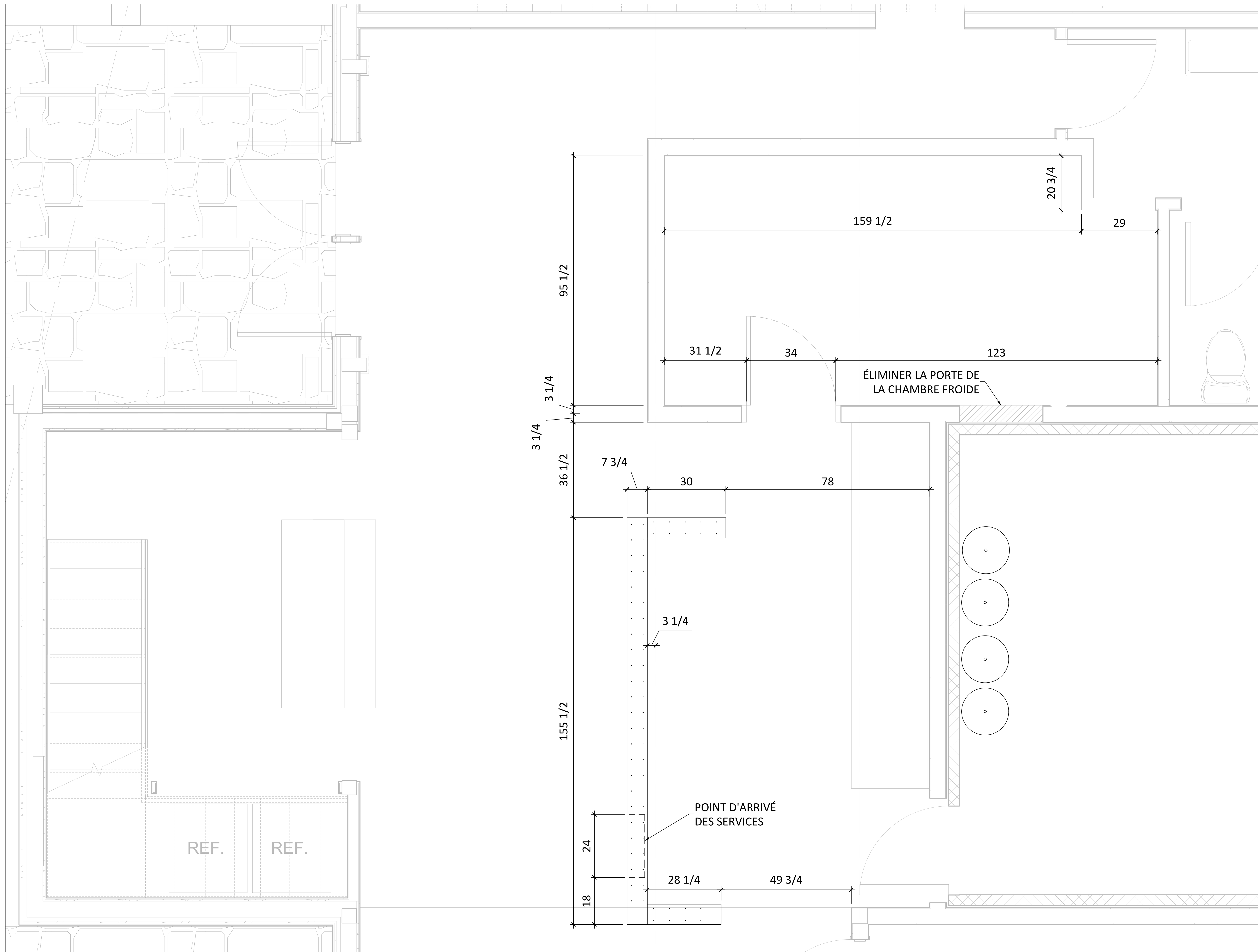
C05386

FORMAT

24 x 36

PAGE

SA-05





WWW.ATELIERDUCHEF.COM
(866) 682-5643
BOUCHERVILLE | QUÉBEC | SAGUENAY

N° article	Quantité	Description	État	Électricité								Plomberie						Gaz <input type="checkbox"/> P <input checked="" type="checkbox"/> N	Vent.	Remarques	Fourni par			
				Volts	Phases	Ampères	Kilowatts	C.V.	Raccord direct	Avec cordon NEMA	Hauteur du sol	Eau			Drain									
												Eau chaude 140°F	Eau froide	Hauteur du sol	Ouvert	Raccordé	Hauteur du sol					Consommation BTU/H	Ø raccord	Hauteur du sol
01	1	FOUR COMBI	R	208	3		10.8		X		32"		3/4"	24"	3"		SOL							PAR CLIENT
02	1	BASE MOBILE	R																					PAR CLIENT
03	1	HOTTE DE VENTILATION	R	120	1	1.5	.2				5-15P	60"												PAR CLIENT
04	1	CONGÉLATEUR DEUX PORTES	N	120	1	10					5-15P	48"												
05	1	MICRO-ONDE	N	208	1	13.5					6-20P	52"												
06	1	TABLETTE MURALE POUR MICRO-ONDE	N																					NOTE #7
07	1	TABLE A SALADE	N	120	1	5					5-15P	12"												
08	1	COMPTOIR REFRIGÉRÉE	N	120	1	3.2					5-15P	12"-48"												NOTE #4
09	3	TABLETTE MURALE	N																					NOTE #7
10	1	ÉTAGERE DE RANGEMENT MOBILE	N																					
11	1	ÉVIER AVEC EGOUTTOIR	N												1-1/2"	12"								
	1	ROBINET & PRE-RINCE	N									1/2"	1/2"	18"										
	2	POBELLE	N																					
	1	DISTRIBUTEUR À PAPIER ET SAVON À MAINS	N-H-C																					NOTE #7
12	1	LAVE VAISSELLE	R	208	1	30.5			X		6"	1/2"		4"	MEME QUE #11									PAR CLIENT
13	1	TABLETTE INCLINÉE	N																					DRAIN 5/8" BARB FITTING
14		LIBRE																						NOTE #7
15	1	TABLE DE TRAVAIL	N	120	1						5-15P	48"												NOTE #4
16	1	TABLETTE PASSE PLAT	N																					

20	1	MURET TECHNIQUE	N																					
21	1	TABLE AVEC ÉVIER ET ÉGOUTTOIR	R	120	1						5-15P	12"					1-1/2"	12"						NOTE #4
	1	ROBINET	R									1/2"	1/2"	18"										
	1	POBELLE	R																					
	1	DISTRIBUTEUR À PAPIER ET SAVON À MAINS	R																					NOTE #7
22	1	UNITÉ A COCKTAILS	R														1-1/2"	12"						PAR CLIENT
	1	ROBINET	R									1/2"	1/2"	18"										
	1	POBELLE	R																					
	1	DISTRIBUTEUR À PAPIER ET SAVON À MAINS	R																					NOTE #7
23	1	MACHINE A GLACE	N	120	1	3					5-15P	24"		3/4"	12"	3"		SOL						
24	1	CELLIER	N	120	1	1.1	.1				5-15P	24"												
25	1	TOUR A BIÈRE	N-H-C																					
26	1	ÉGOUTTOIR	N-H-C														MEME QUE #23							
	1	RINCE VERRE	N-H-C									MEME QUE #23												
27	1	RÉFRIGÉRATEUR A BIÈRE	R	120	1	4.7					5-15P	12"												
28	1	COMPTOIR EN ÉBÉNISTERIE	N-H-C	120	1						5-15P	48"												NOTE #4 (X2)
29	1	RÉFRIGÉRATEUR 2 PORTES VITRÉES	R	120	1	7					5-15P	12"												PAR ENT. EN ÉBÉNISTERIE
30	1	ÉTAGERE DE RANGEMENT MOBILE	N																					

État de l'article: N=Nouveau, R=Existant à Relocaliser, E=Existant, M=Existant à Modifier, H-C=Hors Contrat, F=Achat Futur

CLIENT _____

BRASSEUR DES MONTS

ADRESSE _____

AUCUNE PARTIE DE CE DESSIN / CONCEPTION NE PEUT ÊTRE REPRODUITE OU UTILISÉE SANS L'AUTORISATION ÉCRITE PRÉALABLE D'ATELIER DU CHEF.

POUR CONSTRUCTION

4	POUR CONSTRUCTION	20-12-2022
3	POUR COORDINATION	15-11-2022
2	POUR COORDINATION	10-11-2022
1	PRÉLIMINAIRE	01-11-2022
VER.	DESCRIPTION	DATE

TITRE	
TABLEAU TECHNIQUE	
CHARGÉ DE PROJET	
SYLVAIN GAGNON	
(514) 467 - 6469	
SYLVAIN.GAGNON@ATELIERDUCHEF.COM	
DESSINATEUR / CONCEPTEUR	
ABDELLAH IDIZAL	
ÉCHELLE	PROJET
N.A.E.	C05386
FORMAT	PAGE
24 x 36	SA-08