

GÉNÉRALITÉS

- TOUTES DISCORDANCES ENTRE CE PLAN ET LES MESURES DE CHANTIER DOIVENT ÊTRE RAPPORTÉES À ATELIER DU CHEF AVANT L'EXÉCUTION DES TRAVAUX DE PRODUCTION DES ÉQUIPEMENTS DE SERVICES ALIMENTAIRES.
- LES INFORMATIONS FOURNIES SONT EXTRAITES DES FICHES TECHNIQUES DES MANUFACTURIERS. ATELIER DU CHEF NE PEUX ÊTRE TENU RESPONSABLE D'UNE OMISSION OU D'UNE ERREUR INDIQUÉE SUR CELLES-CI.
- TOUTES LES MESURES DOIVENT ÊTRE PRISES À PARTIR DES SURFACES FINIES.
- TOUS LES TRAVAUX DOIVENT ÊTRE EXÉCUTÉS SELON LES DERNIERS CODES EN VIGUEUR.

ÉLECTRICITÉ

- TOUS LES FILS ÉLECTRIQUES SERVANT À ALIMENTER LES PRISES ET LES ÉQUIPEMENTS DOIVENT ÊTRE EN CUIVRE.

PLOMBERIE

- L'INTERCEPTEUR DE GRAISSE EST MONTRÉ À TITRE INDICATIF SEULEMENT. IL N'EST PAS NÉCESSAIREMENT DE LA BONNE DIMENSION NI LOCALISÉ À SON EMPLACEMENT FINAL. IL EST IMPORTANT DE VALIDER AVEC LE CONSULTANT EN CUISINE SON EMPLACEMENT FINAL.
- LE COUVERT DE L'INTERCEPTEUR DE GRAISSE DOIT ÊTRE AU MÊME NIVEAU QUE LE PLANCHER FINI.

GAZ

- LE TUYAU DE RACCORDEMENT DE GAZ DOIT ÊTRE RELIÉ À UN DISPOSITIF DE RETENUE INCOMBUSTIBLE. IL DOIT ÊTRE FOURNI ET INSTALLÉ PAR L'ENTREPRENEUR CERTIFIÉ.

VENTILATION

- LES HOTTES DE VENTILATION SONT FOURNIES PAR L'ENTREPRENEUR EN VENTILATION ET ELLES SONT TOUJOURS INSTALLÉES PAR CELUI CI.
- LA RETOMBÉE NÉCESSAIRE POUR FERMER L'OUVERTURE ENTRE LE DESSUS DES HOTTES DE VENTILATION ET LE PLAFOND LORSQU'ELLE EST REQUISE, DOIT ÊTRE FOURNIE ET INSTALLÉE PAR L'ENTREPRENEUR EN VENTILATION.
- LE SYSTÈME D'EXTINCTION D'INCENDIE, LE BOITIER DU DÉMARREUR DE HOTTE ET L'EXTINCTEUR DE CLASSE "K" SONT MONTRÉS À TITRE INDICATIF SEULEMENT. ILS NE SONT PAS NÉCESSAIREMENT DE LA BONNE DIMENSION. IL SONT FOURNIS ET INSTALLÉS PAR L'ENTREPRENEUR EN VENTILATION. IL EST IMPORTANT DE VALIDER AVEC ATELIER DU CHEF LEURS EMPLACEMENT FINAL.

RÉFRIGÉRATION ET CHAMBRES FRIGORIFIQUES

- LES CHAMBRES FRIGORIFIQUES DOIVENT AVOIR UN DÉGAGEMENT D'AIR MINIMUM DE 2" SUR LES SURFACES ADJACENTES INTÉRIEURES ET DE 3" SUR LES SURFACES ADJACENTES EXTÉRIEURES.
- LA RETOMBÉE NÉCESSAIRE POUR FERMER L'OUVERTURE ENTRE LE DESSUS DES CHAMBRES FRIGORIFIQUES ET LE PLAFOND LORSQU'ELLE EST REQUISE, DOIT ÊTRE FOURNIE ET INSTALLÉE PAR L'ENTREPRENEUR GÉNÉRAL.
- DES CALES DE PLANCHER, EN ACIER GALVANISÉ DE 1" DOIVENT ÊTRE FOURNIES ET INSTALLÉES, SOUS LE PLANCHER DES CHAMBRES DE CONGÉLATION AVEC CELLES-CI.
- LES UNITÉS DE RÉFRIGÉRATION DOIVENT ÊTRE INSTALLÉES DANS UN ENDROIT OÙ LA TEMPÉRATURE EST ÉGALE OU INFÉRIEURE À 25°C.

LÉGENDE

ÉLECTRICITÉ

- CONNECTION ÉLECTRIQUE DIRECTE
- PRISE 120V
- PRISE 208/240V

RÉSEAUTIQUE

- FIL RÉSEAU OU TÉLÉPHONIQUE À COORDONNER AVEC LE CLIENT

POINT INITIAL

- POINT INITIAL D'ARRIVÉ DES SERVICES

PLOMBERIE ET GAZ

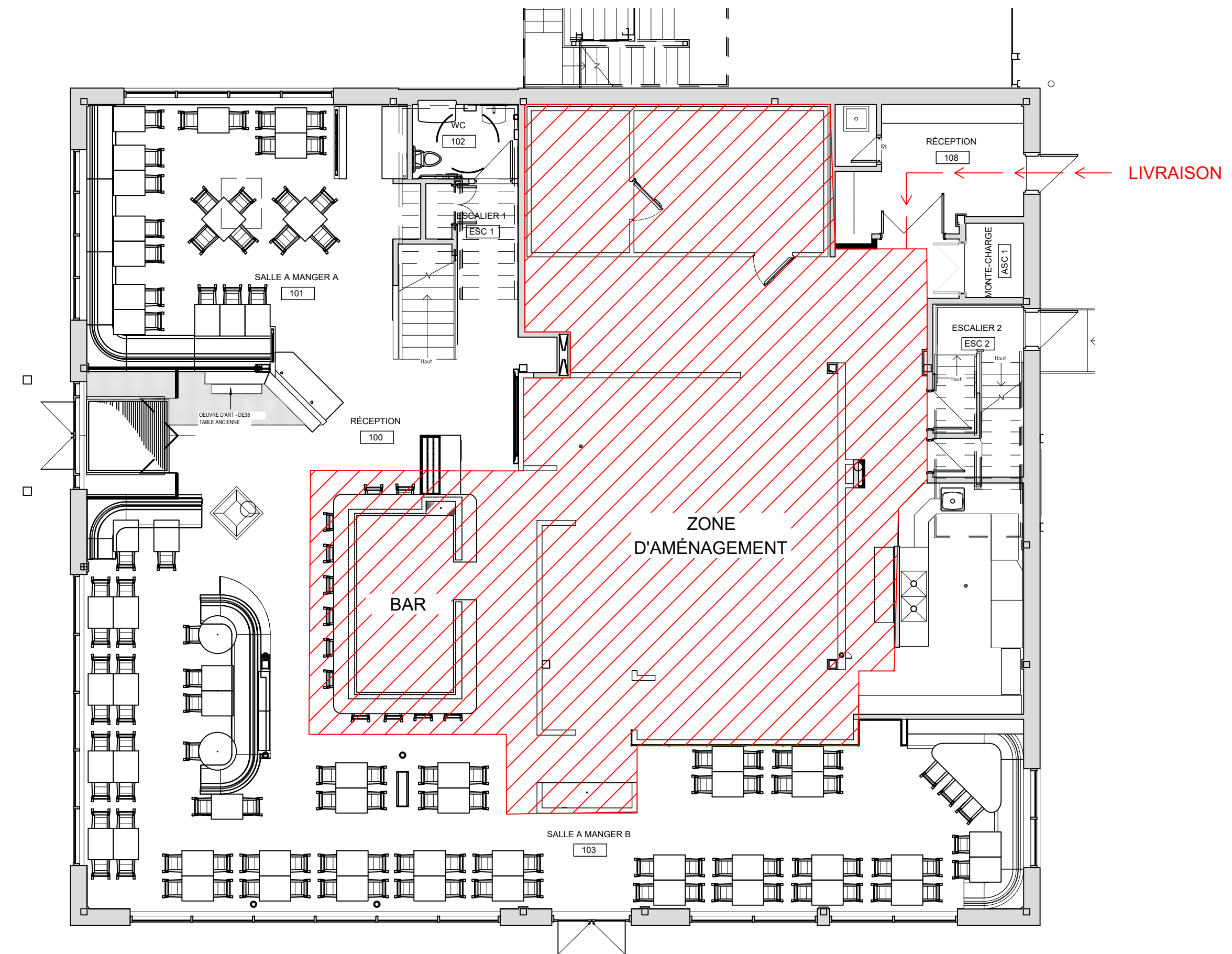
- DRAIN OUVERT
- DRAIN DE PLANCHER
- DRAIN ENTONNOIR
- DRAIN RACCORDÉ
- ENTRÉE EAU FROIDE
- ENTRÉE EAU CHAUDE
- LIGNE DE BIÈRE OU BOISSON GAZEUSE
- RACCORDEMENT DE GAZ

ÉTAT DE L'ÉQUIPEMENT

- NOUVEAU
- NOUVEAU HORS CONTRAT
- RELOCALISÉ
- MODIFIER
- EXISTANT
- FUTUR
- ADDENDA

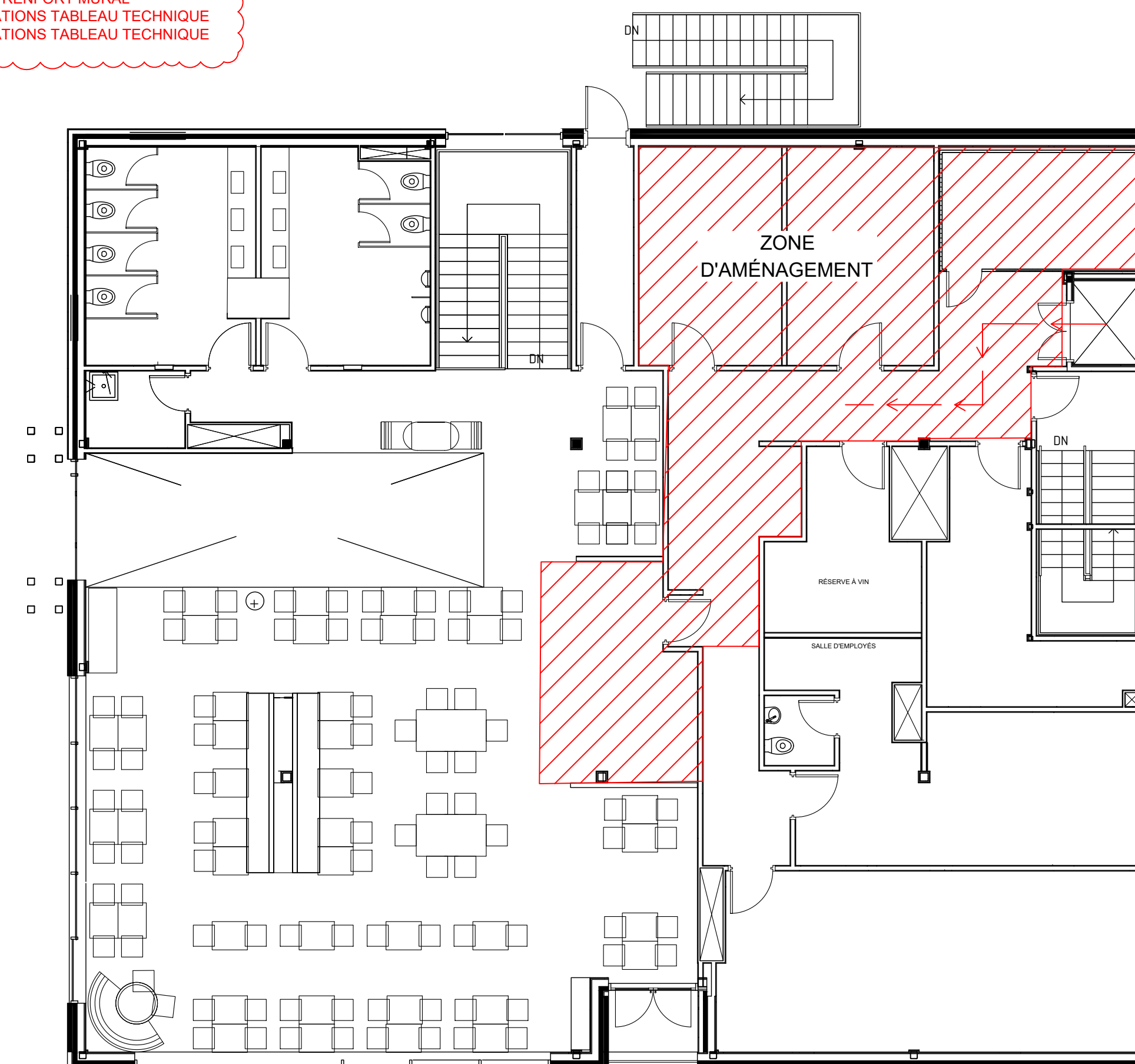
NOTES AU TABLEAU TECHNIQUE

- | | |
|---------------------------------|------------------------------------|
| 1 - ANNULÉ | 8 - À VÉRIFIER SUR PLACE |
| 2 - ANNULÉ | 9 - ANNULÉ |
| 3 - 3 FILS + MIS À LA TERRE | 10 - CÂBLE DE RETENU |
| 4 - 1 PRISE D'UTILITÉ | 11 - ANNULÉ |
| 5 - PRISE HORIZONTALE | 12 - INTERFILAGE PAR L'ÉLECTRICIEN |
| 6 - ANNULÉ | 13 - RÉSEAU |
| 7 - RENFORT MURAL POUR FIXATION | |



MODIFICATIONS SUR LES ÉQUIPEMENTS :
 #58-70-71-73-157-168-169
 CONSULTEZ LES PAGES SUIVANTES :

- SA-13 : AJOUTER RENFORT MURAL
- SA-18 : MODIFICATIONS TABLEAU TECHNIQUE
- SA-19 : MODIFICATIONS TABLEAU TECHNIQUE



WWW.ATELIERDUCHEF.COM
 (866) 682-5643
 BOUCHERVILLE | QUÉBEC | SAGUENAY

CLIENT

**COCHON DINGUE
 LEBOURGNEUF**

1550 Bd Lebourgneuf, Québec, QC
 G2K 2M4

AUCUNE PARTIE DE CE DESSIN / CONCEPTION
 NE PEUT ÊTRE REPRODUITE OU UTILISÉE
 SANS L'AUTORISATION ÉCRITE PRÉALABLE
 D'ATELIER DU CHEF.

POUR CONSTRUCTION

VER.	DESCRIPTION	DATE
16	POUR ADDENDA A	30-01-2024
15	POUR CONSTRUCTION	19-12-2023
14	POUR CONSTRUCTION	05-12-2023
13	POUR SOUMISSION	09-11-2023
12	POUR SOUMISSION	27-10-2023
11	POUR SOUMISSION	10-10-2023
10	POUR COORDINATION	14-09-2023
9	POUR COORDINATION	06-09-2023
8	POUR COORDINATION	21-08-2023
7	POUR COORDINATION	14-08-2023
6	RÉIMPLANTATION	31-07-2023
5	POUR COORDINATION	25-07-2023
4	POUR COORDINATION	10-07-2023
3	POUR COORDINATION	03-07-2023
2	POUR COORDINATION	01-06-2023
1	PLAN PRÉLIMINAIRE	24-02-2023

TITRE

NOTES GÉNÉRALES

CHARGÉ DE PROJET

DINO BERTIN
 (418) 809 - 9919
 DINO.BERTIN@ATELIERDUCHEF.COM

DESSINATEUR / CONCEPTEUR

ABDELLAH IDIZAL

ÉCHELLE	PROJET
N.A.E.	QC0102
FORMAT	PAGE
24 x 36	SA-00

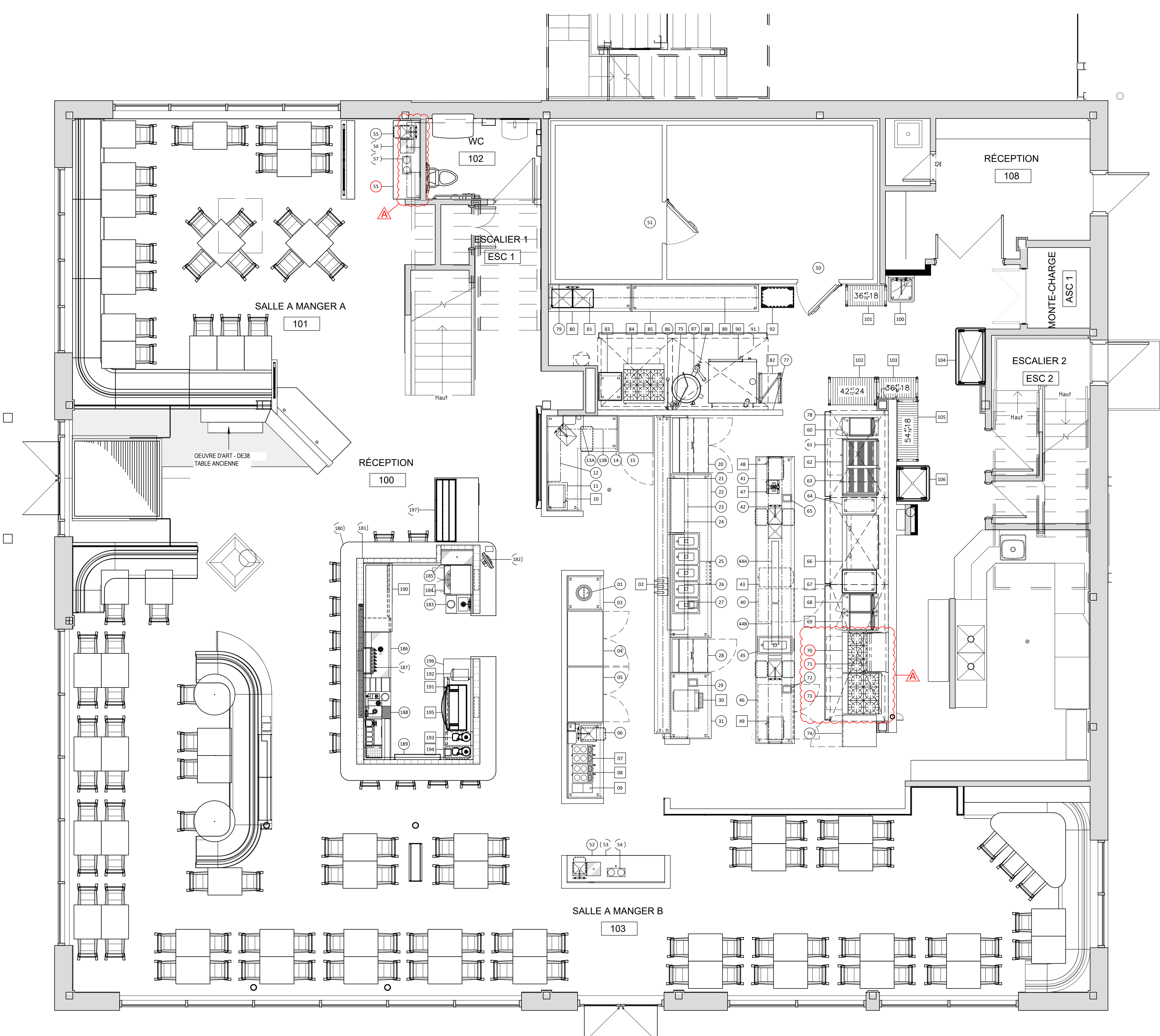
CLIENT

COCHON DINGUE LEBOURGNEUF

1550 Bd Lebourgneuf, Québec, QC
G2K 2M4

AUCUNE PARTIE DE CE DESSIN / CONCEPTION
NE PEUT ÊTRE REPRODUITE OU UTILISÉE
SANS L'AUTORISATION ÉCRITE PRÉALABLE
D'ATELIER DU CHEF.

POUR CONSTRUCTION



VER.	DESCRIPTION	DATE
16	POUR ADDENDA A	30-01-2024
15	POUR CONSTRUCTION	19-12-2023
14	POUR CONSTRUCTION	05-12-2023
13	POUR SOUMISSION	09-11-2023
12	POUR SOUMISSION	27-10-2023
11	POUR SOUMISSION	10-10-2023
10	POUR COORDINATION	14-09-2023
9	POUR COORDINATION	06-09-2023
8	POUR COORDINATION	21-08-2023
7	POUR COORDINATION	14-08-2023
6	RÉIMPLANTATION	31-07-2023
5	POUR COORDINATION	25-07-2023
4	POUR COORDINATION	10-07-2023
3	POUR COORDINATION	03-07-2023
2	POUR COORDINATION	01-06-2023
1	PLAN PRÉLIMINAIRE	24-02-2023

TITRE

AMÉNAGEMENT - RDC

CHARGÉ DE PROJET

DINO BERTIN

(418) 809 - 9919
 DINO.BERTIN@ATELIERDUCHEF.COM

DESSINATEUR / CONCEPTEUR

ABDELLAH IDIZAL

ÉCHELLE	PROJET
1/4"=1'-0"	QC0102
FORMAT	PAGE
24 x 36	SA-01

CLIENT

**COCHON DINGUE
 LEBOURGNEUF**

1550 Bd Lebourgneuf, Québec, QC
 G2K 2M4

AUCUNE PARTIE DE CE DESSIN / CONCEPTION
 NE PEUT ÊTRE REPRODUITE OU UTILISÉE
 SANS L'AUTORISATION ÉCRITE PRÉALABLE
 D'ATELIER DUCHEF.

POUR CONSTRUCTION

VER.	DESCRIPTION	DATE
16	POUR ADDENDA A	30-01-2024
15	POUR CONSTRUCTION	19-12-2023
14	POUR CONSTRUCTION	05-12-2023
13	POUR SOUMISSION	09-11-2023
12	POUR SOUMISSION	27-10-2023
11	POUR SOUMISSION	10-10-2023
10	POUR COORDINATION	14-09-2023
9	POUR COORDINATION	06-09-2023
8	POUR COORDINATION	21-08-2023
7	POUR COORDINATION	14-08-2023
6	RÉIMPLANTATION	31-07-2023
5	POUR COORDINATION	25-07-2023
4	POUR COORDINATION	10-07-2023
3	POUR COORDINATION	03-07-2023
2	POUR COORDINATION	01-06-2023
1	PLAN PRÉLIMINAIRE	24-02-2023

TITRE

AMÉNAGEMENT - ÉTAGE

CHARGÉ DE PROJET

DINO BERTIN

(418) 809 - 9919
 DINO.BERTIN@ATELIERDUCHEF.COM

DESSINATEUR / CONCEPTEUR

ABDELLAH IDIZAL

ÉCHELLE	PROJET
1/4"=1'-0"	QC0102
FORMAT	PAGE
24 x 36	SA-02





WWW.ATELIERDUCHEF.COM
 (866) 682-5643
 BOUCHERVILLE | QUÉBEC | SAGUENAY

CLIENT

**COCHON DINGUE
 LEBOURGNEUF**

1550 Bd Lebourgneuf, Québec, QC
 G2K 2M4

AUCUNE PARTIE DE CE DESSIN / CONCEPTION
 NE PEUT ÊTRE REPRODUITE OU UTILISÉE
 SANS L'AUTORISATION ÉCRITE PRÉALABLE
 D'ATELIER DU CHEF.

POUR CONSTRUCTION

16	POUR ADDENDA A	30-01-2024
15	POUR CONSTRUCTION	19-12-2023
14	POUR CONSTRUCTION	05-12-2023
13	POUR SOUMISSION	09-11-2023
12	POUR SOUMISSION	27-10-2023
11	POUR SOUMISSION	10-10-2023
10	POUR COORDINATION	14-09-2023
9	POUR COORDINATION	06-09-2023
8	POUR COORDINATION	21-08-2023
7	POUR COORDINATION	14-08-2023
6	RÉIMPLANTATION	31-07-2023
5	POUR COORDINATION	25-07-2023
4	POUR COORDINATION	10-07-2023
3	POUR COORDINATION	03-07-2023
2	POUR COORDINATION	01-06-2023
1	PLAN PRÉLIMINAIRE	24-02-2023
VER.	DESCRIPTION	DATE

TITRE

ÉLECTRICITÉ / RDC

CHARGÉ DE PROJET

DINO BERTIN

(418) 809 - 9919
 DINO.BERTIN@ATELIERDUCHEF.COM

DESSINATEUR / CONCEPTEUR

ABDELLAH IDIZAL

ÉCHELLE

1/4"=1'-0"

FORMAT

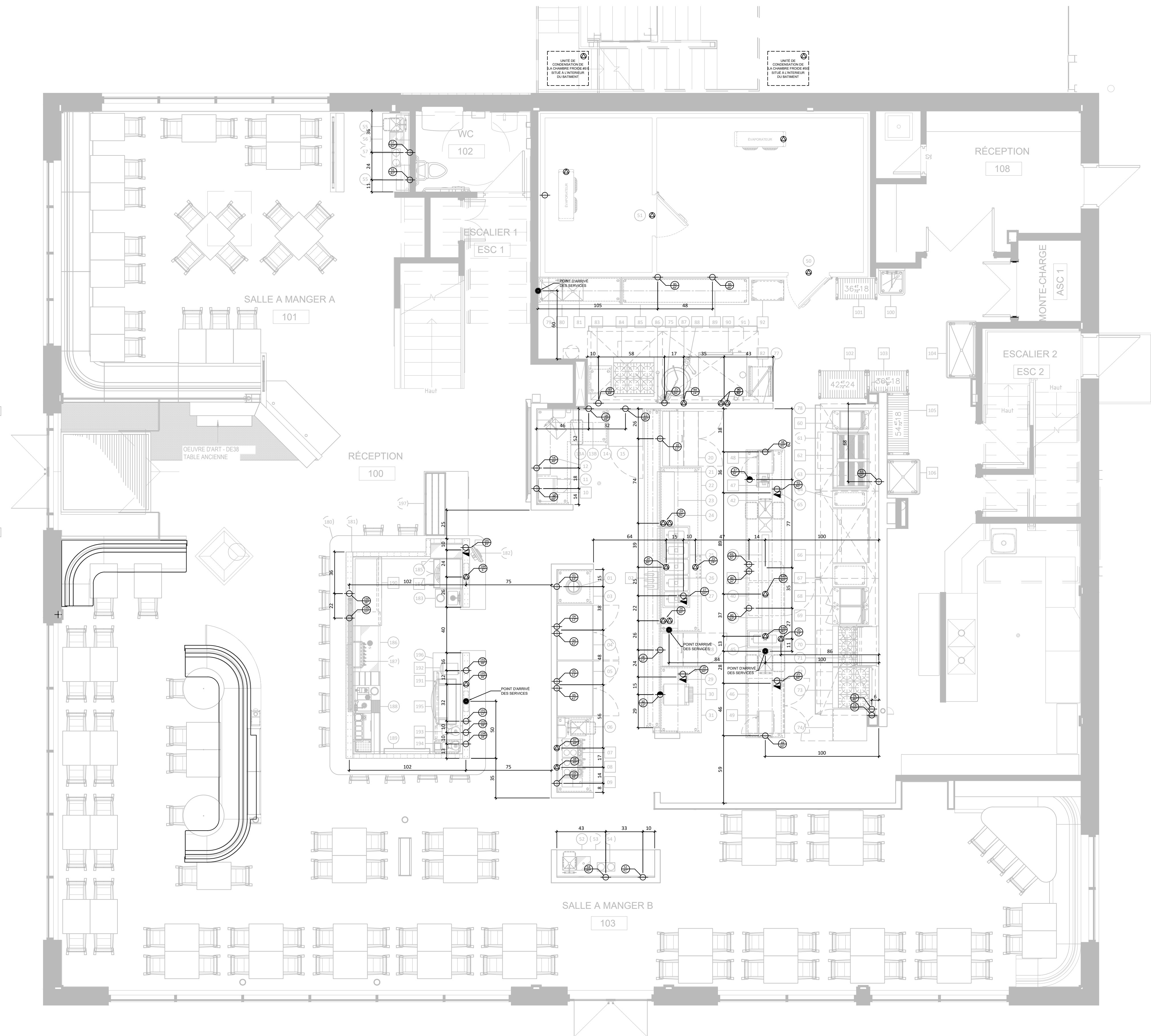
24 x 36

PROJET

QC0102

PAGE

SA-04





WWW.ATELIERDUCHEF.COM
 (866) 682-5643
 BOUCHERVILLE | QUÉBEC | SAGUENAY

CLIENT

**COCHON DINGUE
 LEBOURGNEUF**

1550 Bd Lebourgneuf, Québec, QC
 G2K 2M4

AUCUNE PARTIE DE CE DESSIN / CONCEPTION
 NE PEUT ÊTRE REPRODUITE OU UTILISÉE
 SANS L'AUTORISATION ÉCRITE PRÉALABLE
 D'ATELIER DU CHEF.

POUR CONSTRUCTION

16	POUR ADDENDA A	30-01-2024
15	POUR CONSTRUCTION	19-12-2023
14	POUR CONSTRUCTION	05-12-2023
13	POUR SOUMISSION	09-11-2023
12	POUR SOUMISSION	27-10-2023
11	POUR SOUMISSION	10-10-2023
10	POUR COORDINATION	14-09-2023
9	POUR COORDINATION	06-09-2023
8	POUR COORDINATION	21-08-2023
7	POUR COORDINATION	14-08-2023
6	RÉIMPLANTATION	31-07-2023
5	POUR COORDINATION	25-07-2023
4	POUR COORDINATION	10-07-2023
3	POUR COORDINATION	03-07-2023
2	POUR COORDINATION	01-06-2023
1	PLAN PRÉLIMINAIRE	24-02-2023
VER.	DESCRIPTION	DATE

TITRE

ÉLECTRICITÉ / ÉTAGE

CHARGÉ DE PROJET

DINO BERTIN

(418) 809 - 9919
 DINO.BERTIN@ATELIERDUCHEF.COM

DESSINATEUR / CONCEPTEUR

ABDELLAH IDIZAL

ÉCHELLE PROJET

1/4"=1'-0"

QC0102

FORMAT PAGE

24 x 36

SA-05



CLIENT

COCHON DINGUE LEBOURGNEUF

1550 Bd Lebourgneuf, Québec, QC
G2K 2M4

AUCUNE PARTIE DE CE DESSIN / CONCEPTION
NE PEUT ÊTRE REPRODUITE OU UTILISÉE
SANS L'AUTORISATION ÉCRITE PRÉALABLE
D'ATELIER DUCHEF.

POUR CONSTRUCTION

16	POUR ADDENDA A	30-01-2024
15	POUR CONSTRUCTION	19-12-2023
14	POUR CONSTRUCTION	05-12-2023
13	POUR SOUMISSION	09-11-2023
12	POUR SOUMISSION	27-10-2023
11	POUR SOUMISSION	10-10-2023
10	POUR COORDINATION	14-09-2023
9	POUR COORDINATION	06-09-2023
8	POUR COORDINATION	21-08-2023
7	POUR COORDINATION	14-08-2023
6	RÉIMPLANTATION	31-07-2023
5	POUR COORDINATION	25-07-2023
4	POUR COORDINATION	10-07-2023
3	POUR COORDINATION	03-07-2023
2	POUR COORDINATION	01-06-2023
1	PLAN PRÉLIMINAIRE	24-02-2023
VER.	DESCRIPTION	DATE

TITRE

PLOMBERIE ET GAZ / RDC

CHARGÉ DE PROJET

DINO BERTIN

(418) 809 - 9919
DINO.BERTIN@ATELIERDUCHEF.COM

DESSINATEUR / CONCEPTEUR

ABDELLAH IDIZAL

ÉCHELLE

1/4"=1'-0"

FORMAT

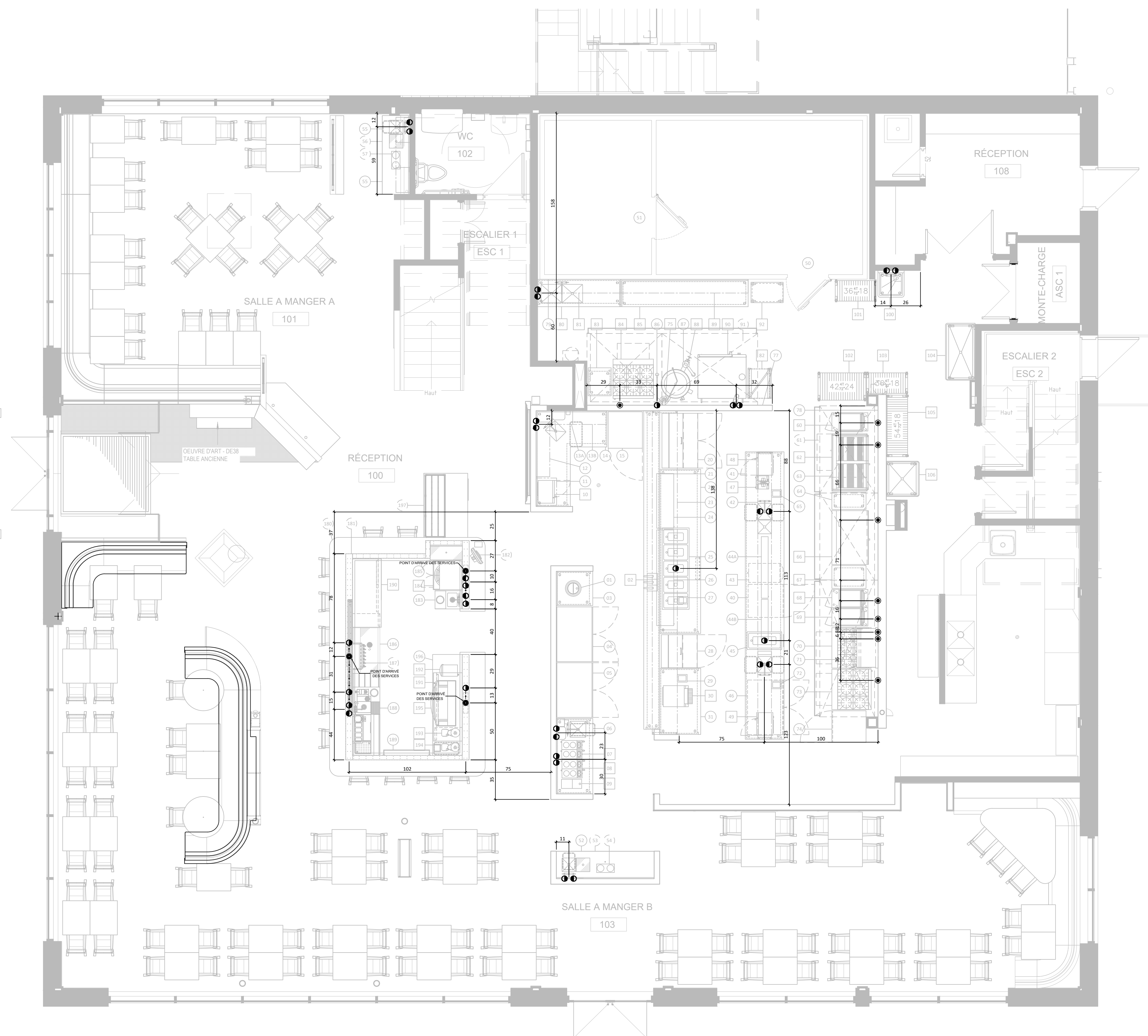
24 x 36

PROJET

QC0102

PAGE

SA-06





WWW.ATELIERDUCHEF.COM
 (866) 682-5643
 BOUCHERVILLE | QUÉBEC | SAGUENAY

CLIENT _____

**COCHON DINGUE
 LEBOURGNEUF**

1550 Bd Lebourgneuf, Québec, QC
 G2K 2M4

AUCUNE PARTIE DE CE DESSIN / CONCEPTION
 NE PEUT ÊTRE REPRODUITE OU UTILISÉE
 SANS L'AUTORISATION ÉCRITE PRÉALABLE
 D'ATELIER DU CHEF.

POUR CONSTRUCTION

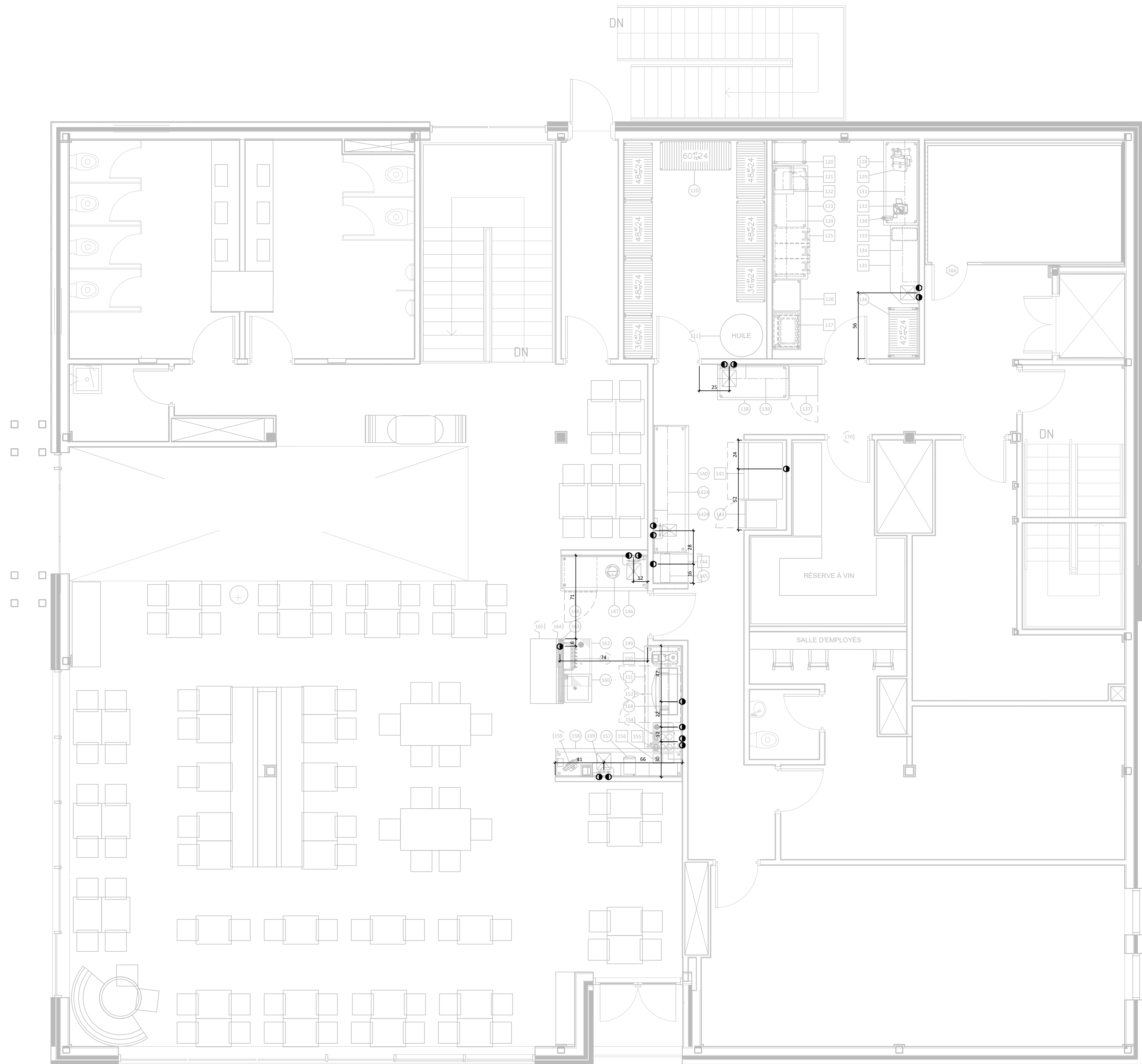
16	POUR ADDENDA A	30-01-2024
15	POUR CONSTRUCTION	19-12-2023
14	POUR CONSTRUCTION	05-12-2023
13	POUR SOUMISSION	09-11-2023
12	POUR SOUMISSION	27-10-2023
11	POUR SOUMISSION	10-10-2023
10	POUR COORDINATION	14-09-2023
9	POUR COORDINATION	06-09-2023
8	POUR COORDINATION	21-08-2023
7	POUR COORDINATION	14-08-2023
6	RÉIMPLANTATION	31-07-2023
5	POUR COORDINATION	25-07-2023
4	POUR COORDINATION	10-07-2023
3	POUR COORDINATION	03-07-2023
2	POUR COORDINATION	01-06-2023
1	PLAN PRÉLIMINAIRE	24-02-2023
VER.	DESCRIPTION	DATE

TITRE
PLOMBERIE ET GAZ / ÉTAGE

CHARGÉ DE PROJET
DINO BERTIN
 (418) 809 - 9919
 DINO.BERTIN@ATELIERDUCHEF.COM

DESSINATEUR / CONCEPTEUR
ABDELLAH IDIZAL

ÉCHELLE	PROJET
1/4"=1'-0"	QC0102
FORMAT	PAGE
24 x 36	SA-07





WWW.ATELIERDUCHEF.COM
 (866) 682-5643
 BOUCHERVILLE | QUÉBEC | SAGUENAY

CLIENT

**COCHON DINGUE
 LÉBOURGNEUF**

1550 Bd Lebourgneuf, Québec, QC
 G2K 2M4

AUCUNE PARTIE DE CE DESSIN / CONCEPTION
 NE PEUT ÊTRE REPRODUITE OU UTILISÉE
 SANS L'AUTORISATION ÉCRITE PRÉALABLE
 D'ATELIER DU CHEF.

POUR CONSTRUCTION

16	POUR ADDENDA A	30-01-2024
15	POUR CONSTRUCTION	19-12-2023
14	POUR CONSTRUCTION	05-12-2023
13	POUR SOUMISSION	09-11-2023
12	POUR SOUMISSION	27-10-2023
11	POUR SOUMISSION	10-10-2023
10	POUR COORDINATION	14-09-2023
9	POUR COORDINATION	06-09-2023
8	POUR COORDINATION	21-08-2023
7	POUR COORDINATION	14-08-2023
6	RÉIMPLANTATION	31-07-2023
5	POUR COORDINATION	25-07-2023
4	POUR COORDINATION	10-07-2023
3	POUR COORDINATION	03-07-2023
2	POUR COORDINATION	01-06-2023
1	PLAN PRÉLIMINAIRE	24-02-2023
VER.	DESCRIPTION	DATE

TITRE

DRAINAGE / RDC

CHARGÉ DE PROJET

DINO BERTIN

(418) 809 - 9919
 DINO.BERTIN@ATELIERDUCHEF.COM

DESSINATEUR / CONCEPTEUR

ABDELLAH IDIZAL

ÉCHELLE

1/4"=1'-0"

PROJET

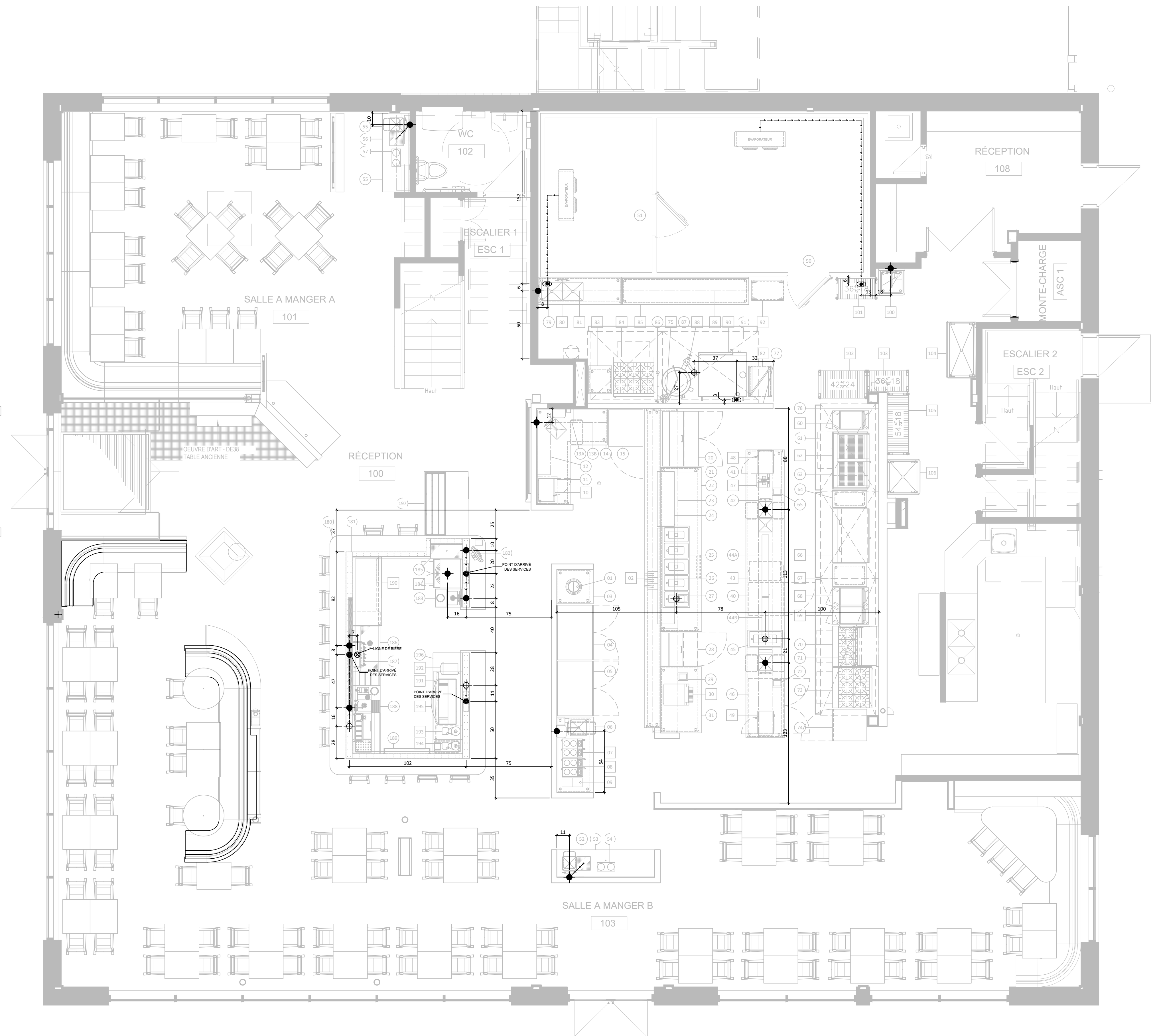
QC0102

FORMAT

24 x 36

PAGE

SA-08





WWW.ATELIERDUCHEF.COM
 (866) 682-5643
 BOUCHERVILLE | QUÉBEC | SAGUENAY

CLIENT _____

**COCHON DINGUE
 LEBOURGNEUF**

1550 Bd Lebourgneuf, Québec, QC
 G2K 2M4

AUCUNE PARTIE DE CE DESSIN / CONCEPTION
 NE PEUT ÊTRE REPRODUITE OU UTILISÉE
 SANS L'AUTORISATION ÉCRITE PRÉALABLE
 D'ATELIER DU CHEF.

POUR CONSTRUCTION

16	POUR ADDENDA A	30-01-2024
15	POUR CONSTRUCTION	19-12-2023
14	POUR CONSTRUCTION	05-12-2023
13	POUR SOUMISSION	09-11-2023
12	POUR SOUMISSION	27-10-2023
11	POUR SOUMISSION	10-10-2023
10	POUR COORDINATION	14-09-2023
9	POUR COORDINATION	06-09-2023
8	POUR COORDINATION	21-08-2023
7	POUR COORDINATION	14-08-2023
6	RÉIMPLANTATION	31-07-2023
5	POUR COORDINATION	25-07-2023
4	POUR COORDINATION	10-07-2023
3	POUR COORDINATION	03-07-2023
2	POUR COORDINATION	01-06-2023
1	PLAN PRÉLIMINAIRE	24-02-2023
VER.	DESCRIPTION	DATE

TITRE _____

DRAINAGE / ÉTAGE

CHARGÉ DE PROJET _____

DINO BERTIN

(418) 809 - 9919
 DINO.BERTIN@ATELIERDUCHEF.COM

DESSINATEUR / CONCEPTEUR _____

ABDELLAH IDIZAL

ÉCHELLE _____ PROJET _____

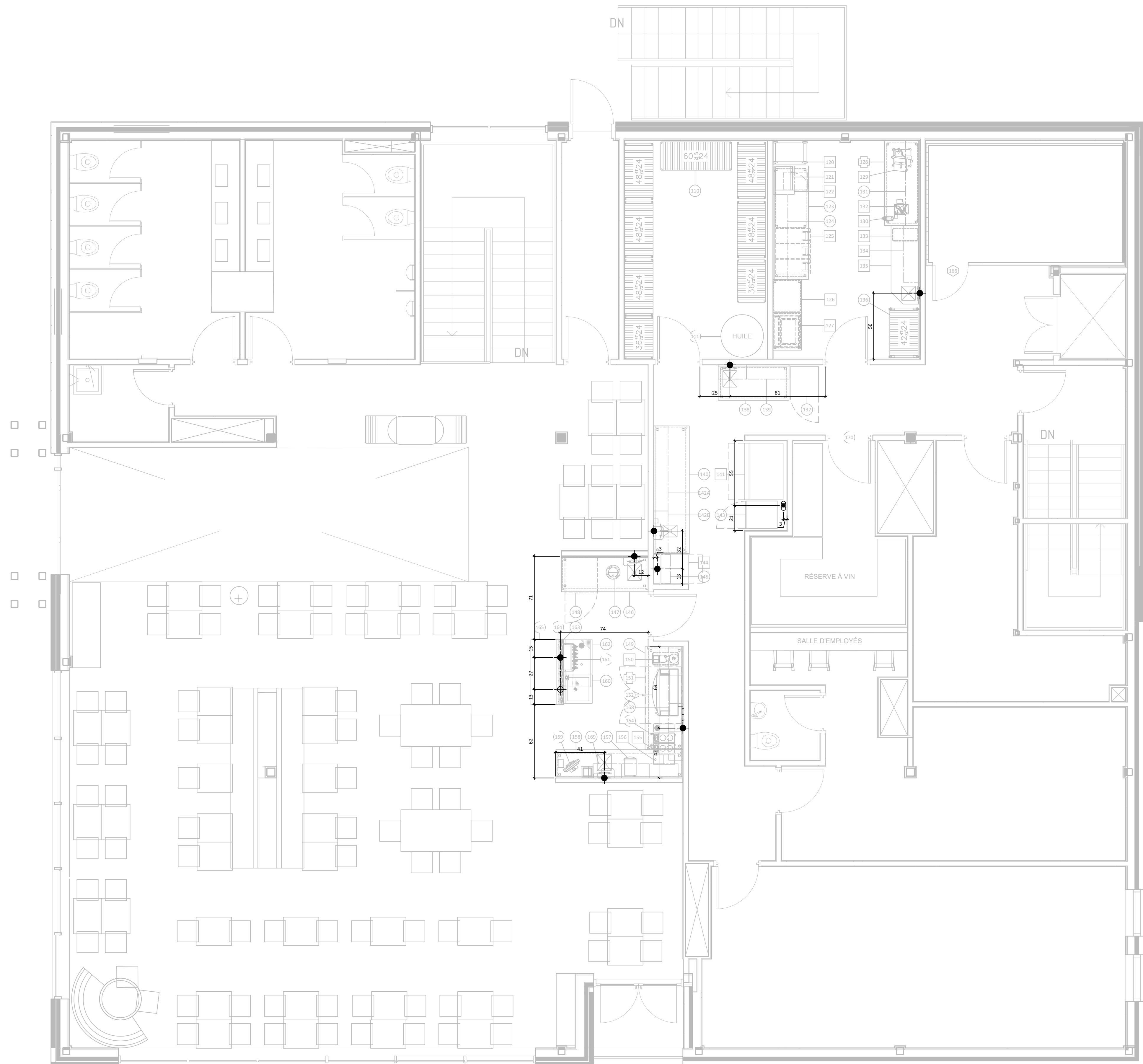
1/4"=1'-0"

QC0102

FORMAT _____ PAGE _____

24 x 36

SA-09





WWW.ATELIERDUCHEF.COM
 (866) 682-5643
 BOUCHERVILLE | QUÉBEC | SAGUENAY

CLIENT

**COCHON DINGUE
 LEBOURGNEUF**

1550 Bd Lebourgneuf, Québec, QC
 G2K 2M4

AUCUNE PARTIE DE CE DESSIN / CONCEPTION
 NE PEUT ÊTRE REPRODUITE OU UTILISÉE
 SANS L'AUTORISATION ÉCRITE PRÉALABLE
 D'ATELIER DU CHEF.

POUR CONSTRUCTION

16	POUR ADDENDA A	30-01-2024
15	POUR CONSTRUCTION	19-12-2023
14	POUR CONSTRUCTION	05-12-2023
13	POUR SOUMISSION	09-11-2023
12	POUR SOUMISSION	27-10-2023
11	POUR SOUMISSION	10-10-2023
10	POUR COORDINATION	14-09-2023
9	POUR COORDINATION	06-09-2023
8	POUR COORDINATION	21-08-2023
7	POUR COORDINATION	14-08-2023
6	RÉIMPLANTATION	31-07-2023
5	POUR COORDINATION	25-07-2023
4	POUR COORDINATION	10-07-2023
3	POUR COORDINATION	03-07-2023
2	POUR COORDINATION	01-06-2023
1	PLAN PRÉLIMINAIRE	24-02-2023
VER.	DESCRIPTION	DATE

TITRE

HOTTE DE VENTILATION

CHARGÉ DE PROJET

DINO BERTIN

(418) 809 - 9919
 DINO.BERTIN@ATELIERDUCHEF.COM

DESSINATEUR / CONCEPTEUR

ABDELLAH IDIZAL

ÉCHELLE

1/4"=1'-0"

FORMAT

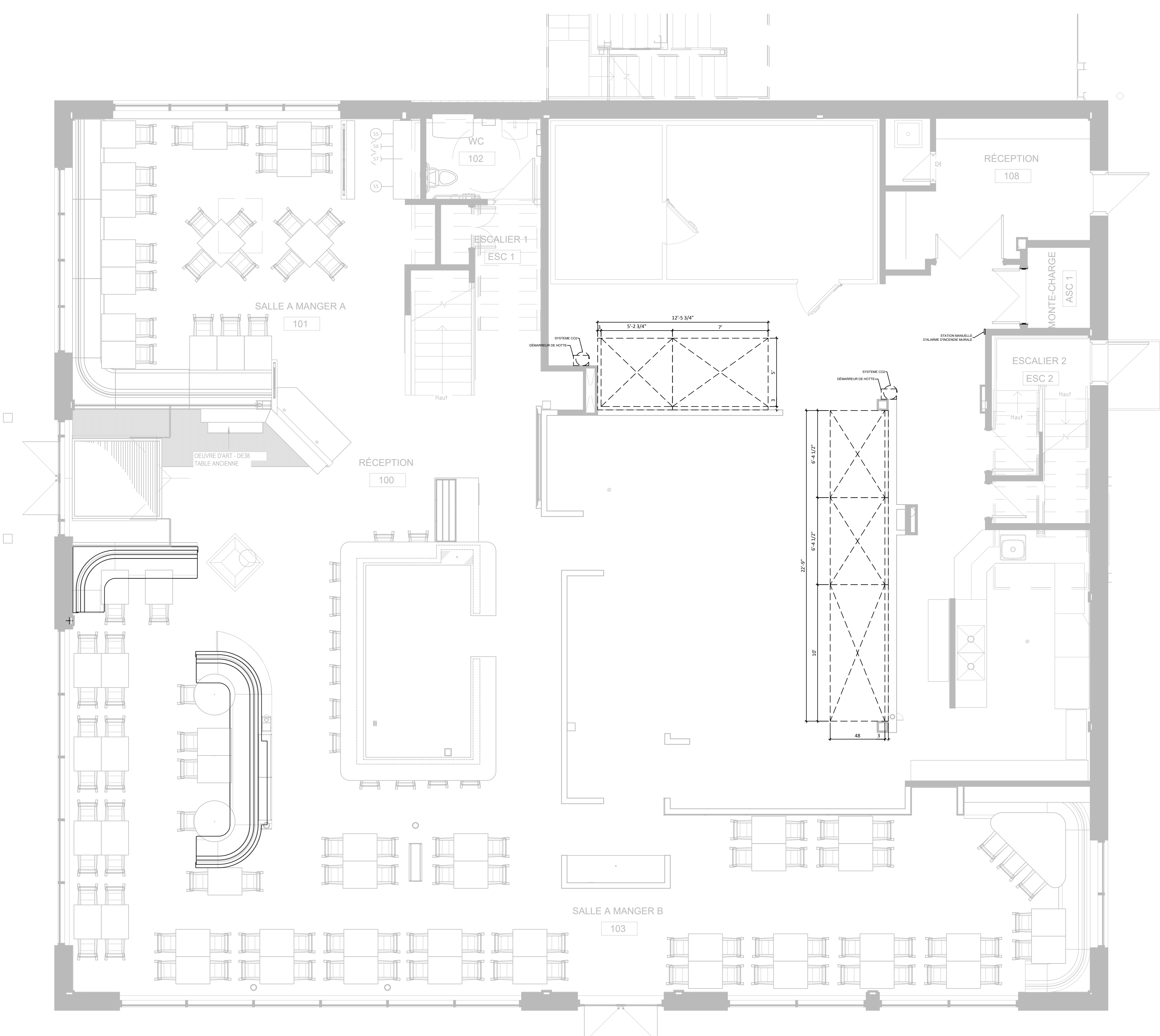
24 x 36

PROJET

QC0102

PAGE

SA-10





WWW.ATELIERDUCHEF.COM
(866) 682-5643
BOUCHERVILLE | QUÉBEC | SAGUENAY

CLIENT

**COCHON DINGUE
LEBOURGNEUF**

1550 Bd Lebourgneuf, Québec, QC
G2K 2M4

AUCUNE PARTIE DE CE DESSIN / CONCEPTION
NE PEUT ÊTRE REPRODUITE OU UTILISÉE
SANS L'AUTORISATION ÉCRITE PRÉALABLE
D'ATELIER DU CHEF.

POUR CONSTRUCTION

16	POUR ADDENDA A	30-01-2024
15	POUR CONSTRUCTION	19-12-2023
14	POUR CONSTRUCTION	05-12-2023
13	POUR SOUMISSION	09-11-2023
12	POUR SOUMISSION	27-10-2023
11	POUR SOUMISSION	10-10-2023
10	POUR COORDINATION	14-09-2023
9	POUR COORDINATION	06-09-2023
8	POUR COORDINATION	21-08-2023
7	POUR COORDINATION	14-08-2023
6	RÉIMPLANTATION	31-07-2023
5	POUR COORDINATION	25-07-2023
4	POUR COORDINATION	10-07-2023
3	POUR COORDINATION	03-07-2023
2	POUR COORDINATION	01-06-2023
1	PLAN PRÉLIMINAIRE	24-02-2023
VER.	DESCRIPTION	DATE

TITRE

COTES ARCHITECTURALES / RDC

CHARGÉ DE PROJET

DINO BERTIN

(418) 809 - 9919
DINO.BERTIN@ATELIERDUCHEF.COM

DESSINATEUR / CONCEPTEUR

ABDELLAH IDIZAL

ÉCHELLE

1/4"=1'-0"

PROJET

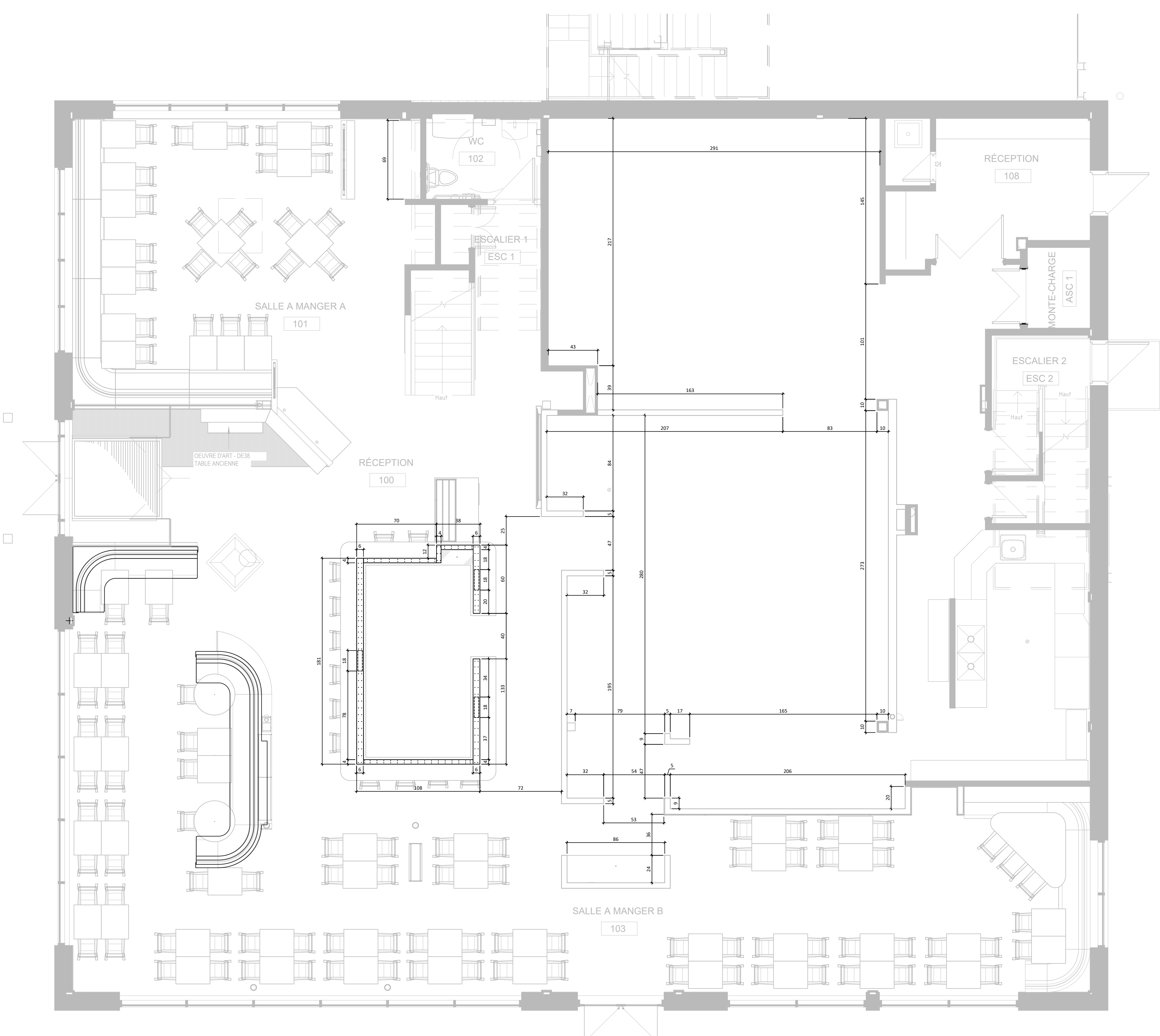
QC0102

FORMAT

24 x 36

PAGE

SA-11



CLIENT

**COCHON DINGUE
 LEBOURGNEUF**

1550 Bd Lebourgneuf, Québec, QC
 G2K 2M4

AUCUNE PARTIE DE CE DESSIN / CONCEPTION
 NE PEUT ÊTRE REPRODUITE OU UTILISÉE
 SANS L'AUTORISATION ÉCRITE PRÉALABLE
 D'ATELIER DUCHEF.

POUR CONSTRUCTION

VER.	DESCRIPTION	DATE
16	POUR ADDENDA A	30-01-2024
15	POUR CONSTRUCTION	19-12-2023
14	POUR CONSTRUCTION	05-12-2023
13	POUR SOUMISSION	09-11-2023
12	POUR SOUMISSION	27-10-2023
11	POUR SOUMISSION	10-10-2023
10	POUR COORDINATION	14-09-2023
9	POUR COORDINATION	06-09-2023
8	POUR COORDINATION	21-08-2023
7	POUR COORDINATION	14-08-2023
6	RÉIMPLANTATION	31-07-2023
5	POUR COORDINATION	25-07-2023
4	POUR COORDINATION	10-07-2023
3	POUR COORDINATION	03-07-2023
2	POUR COORDINATION	01-06-2023
1	PLAN PRÉLIMINAIRE	24-02-2023

TITRE

RENFORTS MURAUX

CHARGÉ DE PROJET

DINO BERTIN

(418) 809 - 9919
 DINO.BERTIN@ATELIERDUCHEF.COM

DESSINATEUR / CONCEPTEUR

ABDELLAH IDIZAL

ÉCHELLE

1/2"=1'-0"

PROJET

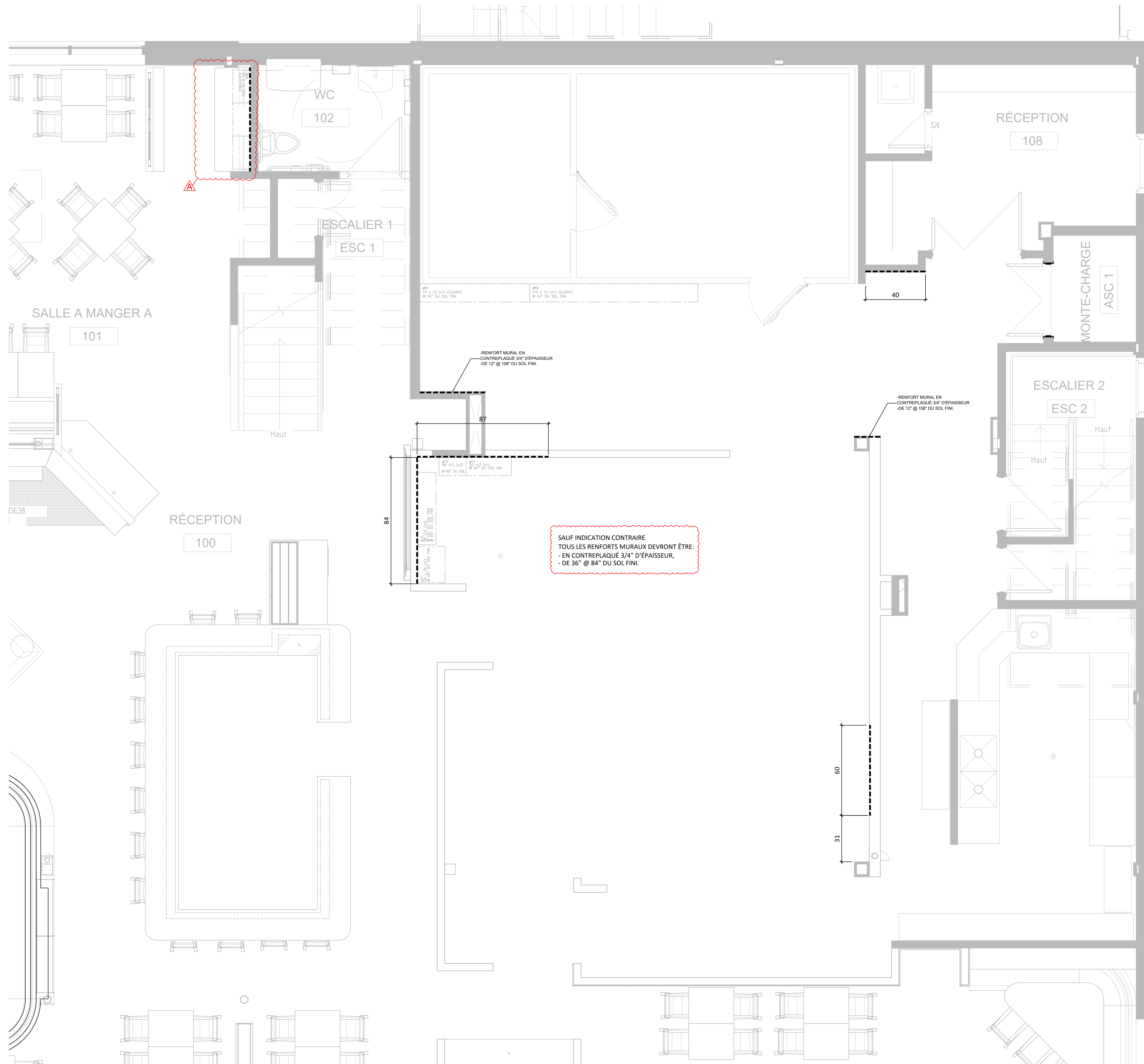
QC0102

FORMAT

24 x 36

PAGE

SA-13



SAUF INDICATION CONTRAIRE
 TOUS LES RENFORTS MURAUX DEVRONT ÊTRE:
 - EN CONTREPLAQUÉ 3/4" D'ÉPAISSEUR,
 - DE 36" @ 84" DU SOL FINI.



WWW.ATELIERDUCHEF.COM
 (866) 682-5643
 BOUCHERVILLE | QUÉBEC | SAGUENAY

CLIENT

**COCHON DINGUE
 LEBOURGNEUF**

1550 Bd Lebourgneuf, Québec, QC
 G2K 2M4

AUCUNE PARTIE DE CE DESSIN / CONCEPTION
 NE PEUT ÊTRE REPRODUITE OU UTILISÉE
 SANS L'AUTORISATION ÉCRITE PRÉALABLE
 D'ATELIER DU CHEF.

POUR CONSTRUCTION

16	POUR ADDENDA A	30-01-2024
15	POUR CONSTRUCTION	19-12-2023
14	POUR CONSTRUCTION	05-12-2023
13	POUR SOUMISSION	09-11-2023
12	POUR SOUMISSION	27-10-2023
11	POUR SOUMISSION	10-10-2023
10	POUR COORDINATION	14-09-2023
9	POUR COORDINATION	06-09-2023
8	POUR COORDINATION	21-08-2023
7	POUR COORDINATION	14-08-2023
6	RÉIMPLANTATION	31-07-2023
5	POUR COORDINATION	25-07-2023
4	POUR COORDINATION	10-07-2023
3	POUR COORDINATION	03-07-2023
2	POUR COORDINATION	01-06-2023
1	PLAN PRÉLIMINAIRE	24-02-2023
VER.	DESCRIPTION	DATE

TITRE
RENFORTS MURAUX / ÉTAGE

CHARGÉ DE PROJET
DINO BERTIN
 (418) 809 - 9919
 DINO.BERTIN@ATELIERDUCHEF.COM

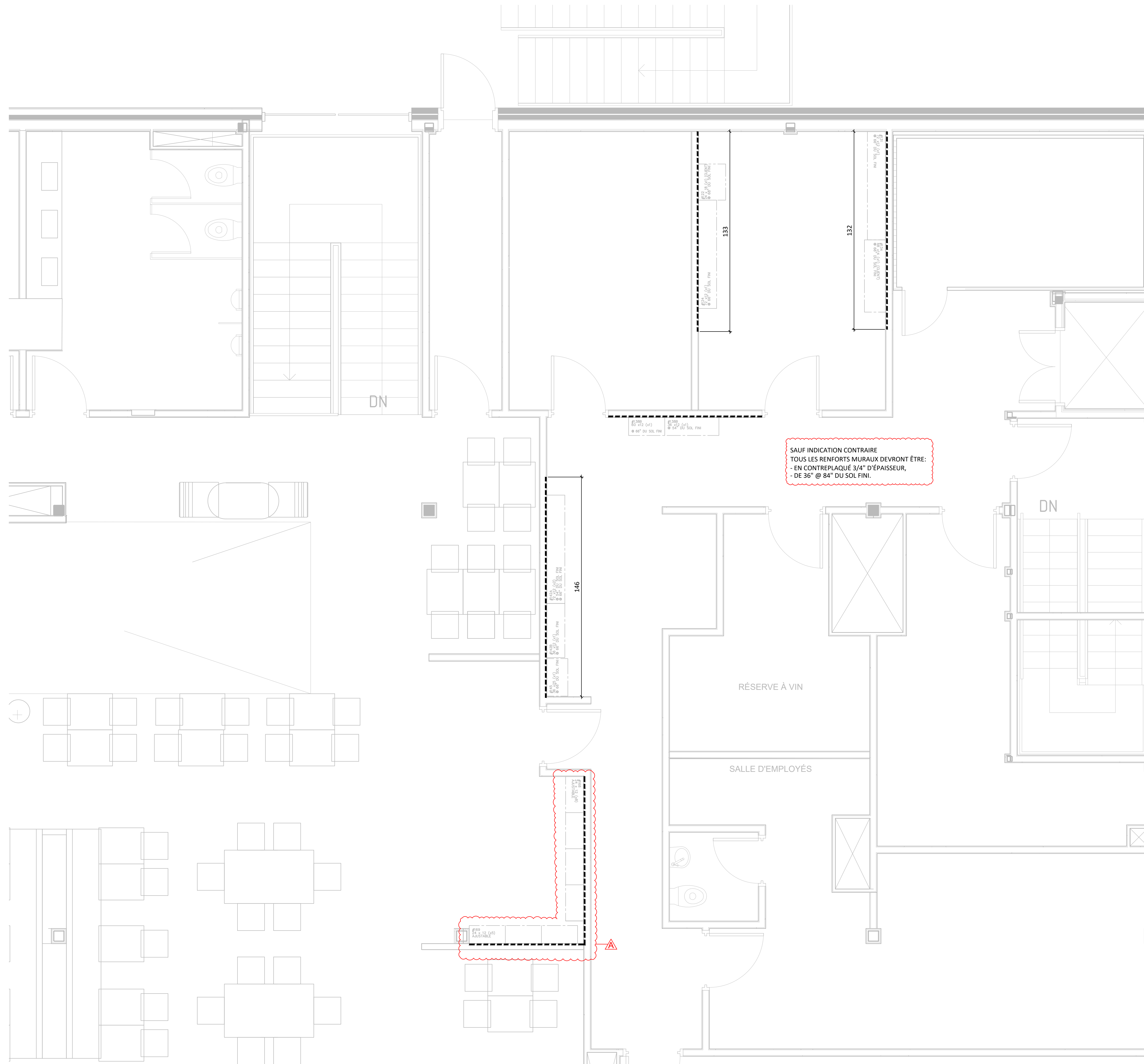
DESSINATEUR / CONCEPTEUR
ABDELLAH IDIZAL

ÉCHELLE
 1/4"=1'-0"

PROJET
 QC0102

FORMAT
 24 x 36

PAGE
 SA-14





WWW.ATELIERDUCHEF.COM
 (866) 682-5643
 BOUCHERVILLE | QUÉBEC | SAGUENAY

CLIENT

**COCHON DINGUE
 LEBOURGNEUF**

1550 Bd Lebourgneuf, Québec, QC
 G2K 2M4

AUCUNE PARTIE DE CE DESSIN / CONCEPTION
 NE PEUT ÊTRE REPRODUITE OU UTILISÉE
 SANS L'AUTORISATION ÉCRITE PRÉALABLE
 D'ATELIER DUCHEF.

POUR CONSTRUCTION

16	POUR ADDENDA A	30-01-2024
15	POUR CONSTRUCTION	19-12-2023
14	POUR CONSTRUCTION	05-12-2023
13	POUR SOUMISSION	09-11-2023
12	POUR SOUMISSION	27-10-2023
11	POUR SOUMISSION	10-10-2023
10	POUR COORDINATION	14-09-2023
9	POUR COORDINATION	06-09-2023
8	POUR COORDINATION	21-08-2023
7	POUR COORDINATION	14-08-2023
6	RÉIMPLANTATION	31-07-2023
5	POUR COORDINATION	25-07-2023
4	POUR COORDINATION	10-07-2023
3	POUR COORDINATION	03-07-2023
2	POUR COORDINATION	01-06-2023
1	PLAN PRÉLIMINAIRE	24-02-2023
VER.	DESCRIPTION	DATE

TITRE

INSTALLATION

CHARGÉ DE PROJET

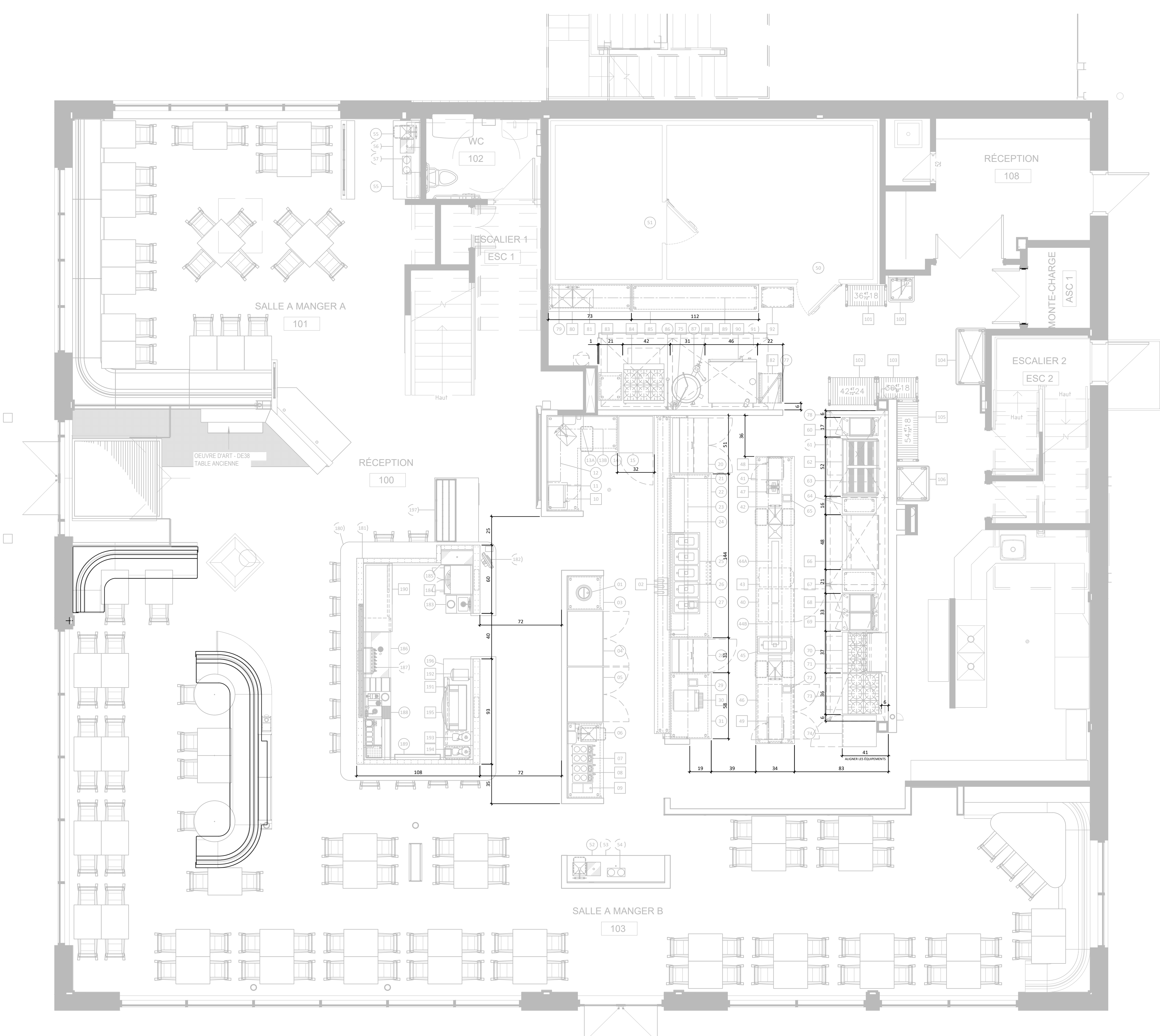
DINO BERTIN

(418) 809 - 9919
 DINO.BERTIN@ATELIERDUCHEF.COM

DESSINATEUR / CONCEPTEUR

ABDELLAH IDIZAL

ÉCHELLE	PROJET
1/4"=1'-0"	QC0102
FORMAT	PAGE
24 x 36	SA-15





WWW.ATELIERDUCHEF.COM
 (866) 682-5643
 BOUCHERVILLE | QUÉBEC | SAGUENAY

CLIENT _____

**COCHON DINGUE
 LEBOURGNEUF**

1550 Bd Lebourgneuf, Québec, QC
 G2K 2M4

AUCUNE PARTIE DE CE DESSIN / CONCEPTION
 NE PEUT ÊTRE REPRODUITE OU UTILISÉE
 SANS L'AUTORISATION ÉCRITE PRÉALABLE
 D'ATELIER DUCHEF.

POUR CONSTRUCTION

16	POUR ADDENDA A	30-01-2024
15	POUR CONSTRUCTION	19-12-2023
14	POUR CONSTRUCTION	05-12-2023
13	POUR SOUMISSION	09-11-2023
12	POUR SOUMISSION	27-10-2023
11	POUR SOUMISSION	10-10-2023
10	POUR COORDINATION	14-09-2023
9	POUR COORDINATION	06-09-2023
8	POUR COORDINATION	21-08-2023
7	POUR COORDINATION	14-08-2023
6	RÉIMPLANTATION	31-07-2023
5	POUR COORDINATION	25-07-2023
4	POUR COORDINATION	10-07-2023
3	POUR COORDINATION	03-07-2023
2	POUR COORDINATION	01-06-2023
1	PLAN PRÉLIMINAIRE	24-02-2023
VER.	DESCRIPTION	DATE

TITRE _____

INSTALLATION / ÉTAGE

CHARGÉ DE PROJET _____

DINO BERTIN

(418) 809 - 9919
 DINO.BERTIN@ATELIERDUCHEF.COM

DESSINATEUR / CONCEPTEUR _____

ABDELLAH IDIZAL

ÉCHELLE _____ PROJET _____

1/4"=1'-0"

QC0102

FORMAT _____ PAGE _____

24 x 36

SA-16

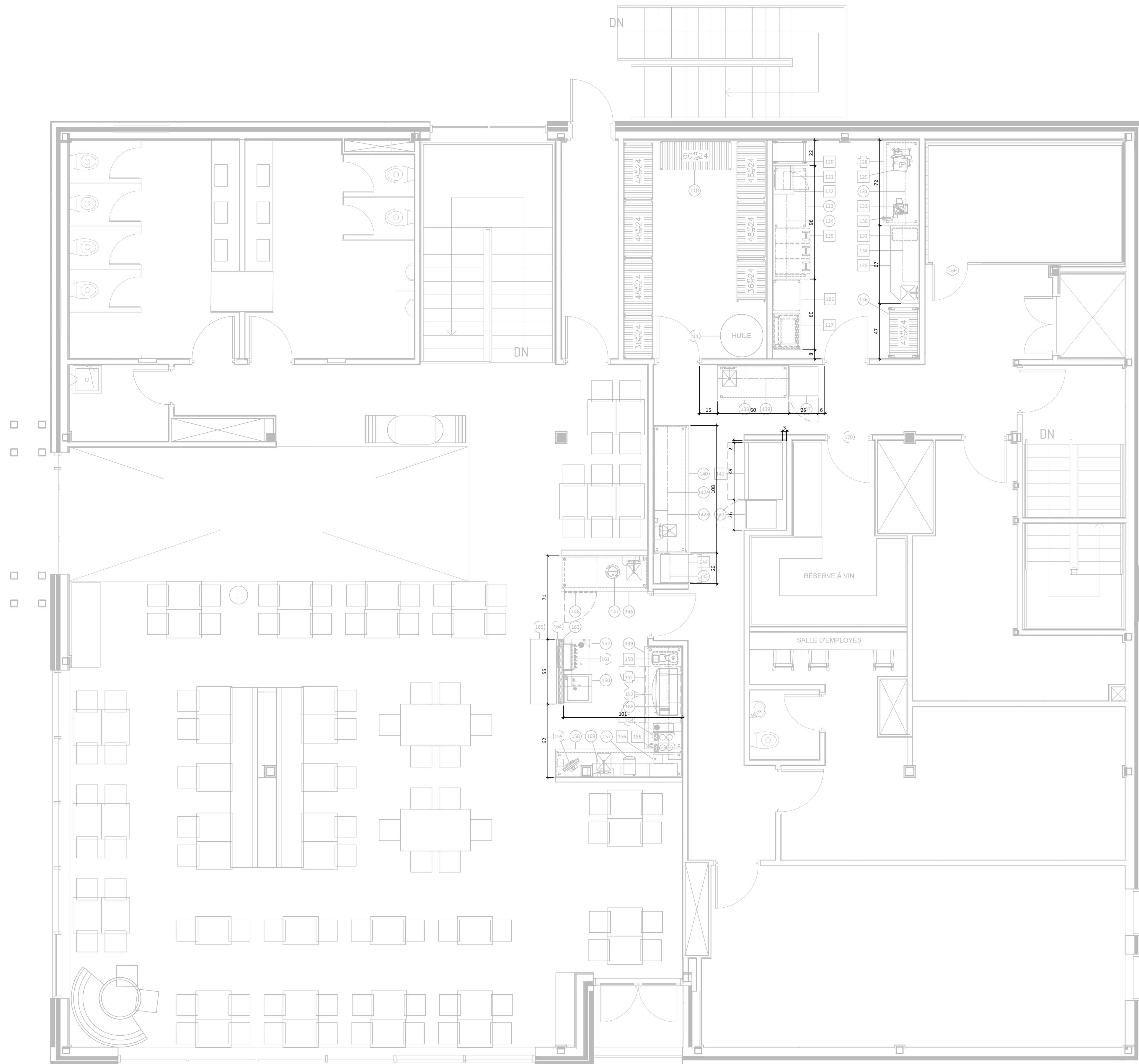


TABLEAU DES DONNÉES TECHNIQUES

N° article	Quantité	Description	État	Électricité							Plomberie					Gaz <input type="checkbox"/> P <input checked="" type="checkbox"/> N	Vent.	Remarques	Fourni par	
				Volts	Phases	Ampères	Kilowatts	C.V.	Raccord direct	Avec cordon NEMA	Hauteur du sol	Eau		Drain						
												Eau chaude 140°F	Eau froide	Hauteur du sol	Ouvert					Raccordé
150	1	MOULIN À CAFÉ	R	?	?	?				?	48"								NOTE #8	CLIENT
151	1	RÉFRIGÉRATEUR SOUS-COMPTOIR	M	120	1	5					5-15P	12"							NOTE #8	CLIENT
	1	4 ROUES DE 3"	N																	
152	1	MACHINE EXPRESSO	N-H-C	?	?	?				?		48"	1/2"	48"	MEME	QUE	#149			CLIENT
153		LIBRE																		
154	1	MACHINE À CAFÉ	N-H-C	120	1	15	1.8				5-20P	48"	1/4"	48"						CLIENT
155	1	MACHINE À CAFÉ	R	?	?	?					?	48"	1/4"	48"					NOTE #8	CLIENT
156	1	MOULIN À CAFÉ	R	120	1	9.4	1.1				5-15P	48"							NOTE #8	CLIENT
157	1	MACHINE À CHOCOLAT CHAUD	N	120	1	9					5-15P	48"								
158	1	COMPTOIR DE TRAVAIL AVEC ÉVIER	N																	
	1	ROBINET	N																	
	1	POUBELLE	R																	
	1	DISTRIBUTEUR À PAPIER ET SAVON À MAINS	N-H-C																	
159	1	P.O.S.	N-H-C	120	1						5-15P	48"							NOTE #7	CLIENT
	1	IMPRIMANTE	N-H-C	120	1						5-15P	48"							NOTES #4-13	CLIENT
160	1	BAC À GLACE	N												3"		SOL		NOTES #4-13	CLIENT
	1	SUPPORT POUR PISTOLET À LIQUEUR	N																	
161	1	TOUR À BIÈRES	N-H-C																	CLIENT
162	1	MODULE POUR TOUR À BIÈRE	N																	
	1	RINCE-VERRES	N										1/2"	18"						
163	1	RAIL D'ÉGOUTTEMENT	N																	
164	1	MURET TECHNIQUE	N-H-C																	
165	1	COMPTOIR DE SERVICE	N-H-C																	ENTREPRENEUR EN ÉBÉNISTERIE
166	1	CHAMBRE RÉFRIGÉRÉE	E																	
167		LIBRE																		
168	8	TABLETTE AJUSTABLES	N																NOTE #7	
169	5	TABLETTE AJUSTABLES	N																NOTE #7	
170	1	RÉSERVE À VIN	N-H-C																	CLIENT
180	1	COMPTOIR BAR	N-H-C																	ENTREPRENEUR EN ÉBÉNISTERIE
181	1	MURET TECHNIQUE	N-H-C																	
182	1	P.O.S.	N-H-C	120	1						5-15P	38"							NOTE #4 - 13	CLIENT
183	1	MODULE DE DÉBARRASSAGE	N																	
	1	ROBINET	N										1/2"	1/2"	18"					
	1	POUBELLE	N																	
	1	DISTRIBUTEUR À PAPIER ET SAVON À MAINS	N-H-C																	CLIENT
184	1	LAVE-VERRE ROTATIF	R	208	1	14.8					X	6"	1/2"	1/2"	6"	2"	SOL		NOTE #8 DISJONCTEUR DE 20A REQUIS	CLIENT
185	1	ÉGOUTTOIR & RANGEMENT DE VERRES	N																	
186	1	MODULE POUR TOUR À BIÈRE	N																	
	1	RINCE-VERRES	N										1/2"	18"						
187	1	TOUR À BIÈRES	N-H-C																	CLIENT
188	1	COCKTAIL UNIT	N																	
	1	BAC A GLACE	N																	
	1	ROBINET	N										1/2"	1/2"	18"					
	1	POUBELLE	N																	
	1	DISTRIBUTEUR À PAPIER ET SAVON À MAINS	N-H-C																	CLIENT
189	1	CRÉMAILLÈRE	N																	
190	1	RÉFRIGÉRATEUR À BIÈRES 1 PORTES 2 TIROIRS	R	120	1	6					5-15P	12"							NOTE #4 PRISE HORIZONTAL	CLIENT
191	1	RÉFRIGÉRATEUR À BIÈRES 2 PORTES	R	120	1	6					5-15P	12"								CLIENT
192	1	MACHINE À CHOCOLAT CHAUD	R	120		9					5-15P	38"							PRISE HORIZONTAL	CLIENT
193	1	MOULIN À CAFÉ	R	?	?	?					?	38"							PRISE HORIZONTAL	CLIENT
194	1	MOULIN À CAFÉ	R	?	?	?					?	38"							PRISE HORIZONTAL	CLIENT
195	1	MACHINE EXPRESSO	R	?	?	?					?	38"	?	42"	?		?			CLIENT
196	1	COMPTOIR DE TRAVAIL	N																	
	1	BÔITE À MARC	N																	
197	1	CELLIER	N-H-C																	ENTREPRENEUR GÉNÉRAL

État de l'article: N=Nouveau, R=Existant à Relocaliser, E=Existant, M=Existant à Modifier, H-C=Hors Contrat, F=Achat Futur



WWW.ATELIERDUCHEF.COM
(866) 682-5643
BOUCHERVILLE | QUÉBEC | SAGUENAY

CLIENT

COCHON DINGUE
LEBOURGNEUF

1550 Bd Lebourgneuf, Québec, QC
G2K 2M4

AUCUNE PARTIE DE CE DESSIN / CONCEPTION NE PEUT ÊTRE REPRODUITE OU UTILISÉE SANS L'AUTORISATION ÉCRITE PRÉALABLE D'ATELIER DUCHEF.

POUR CONSTRUCTION

16	POUR ADDENDA A	30-01-2024
15	POUR CONSTRUCTION	19-12-2023
14	POUR CONSTRUCTION	05-12-2023
13	POUR SOUMISSION	09-11-2023
12	POUR SOUMISSION	27-10-2023
11	POUR SOUMISSION	10-10-2023
10	POUR COORDINATION	14-09-2023
9	POUR COORDINATION	06-09-2023
8	POUR COORDINATION	21-08-2023
7	POUR COORDINATION	14-08-2023
6	RÉIMPLANTATION	31-07-2023
5	POUR COORDINATION	25-07-2023
4	POUR COORDINATION	10-07-2023
3	POUR COORDINATION	03-07-2023
2	POUR COORDINATION	01-06-2023
1	PLAN PRÉLIMINAIRE	24-02-2023
VER.	DESCRIPTION	DATE

TITRE

TABLEAU TECHNIQUE BAR

CHARGÉ DE PROJET

DINO BERTIN
(418) 809 - 9919
DINO.BERTIN@ATELIERDUCHEF.COM

DESSINATEUR / CONCEPTEUR

ABDELLAH IDIZAL

ÉCHELLE N.A.E. PROJET QC0102

FORMAT 24 x 36 PAGE SA-20