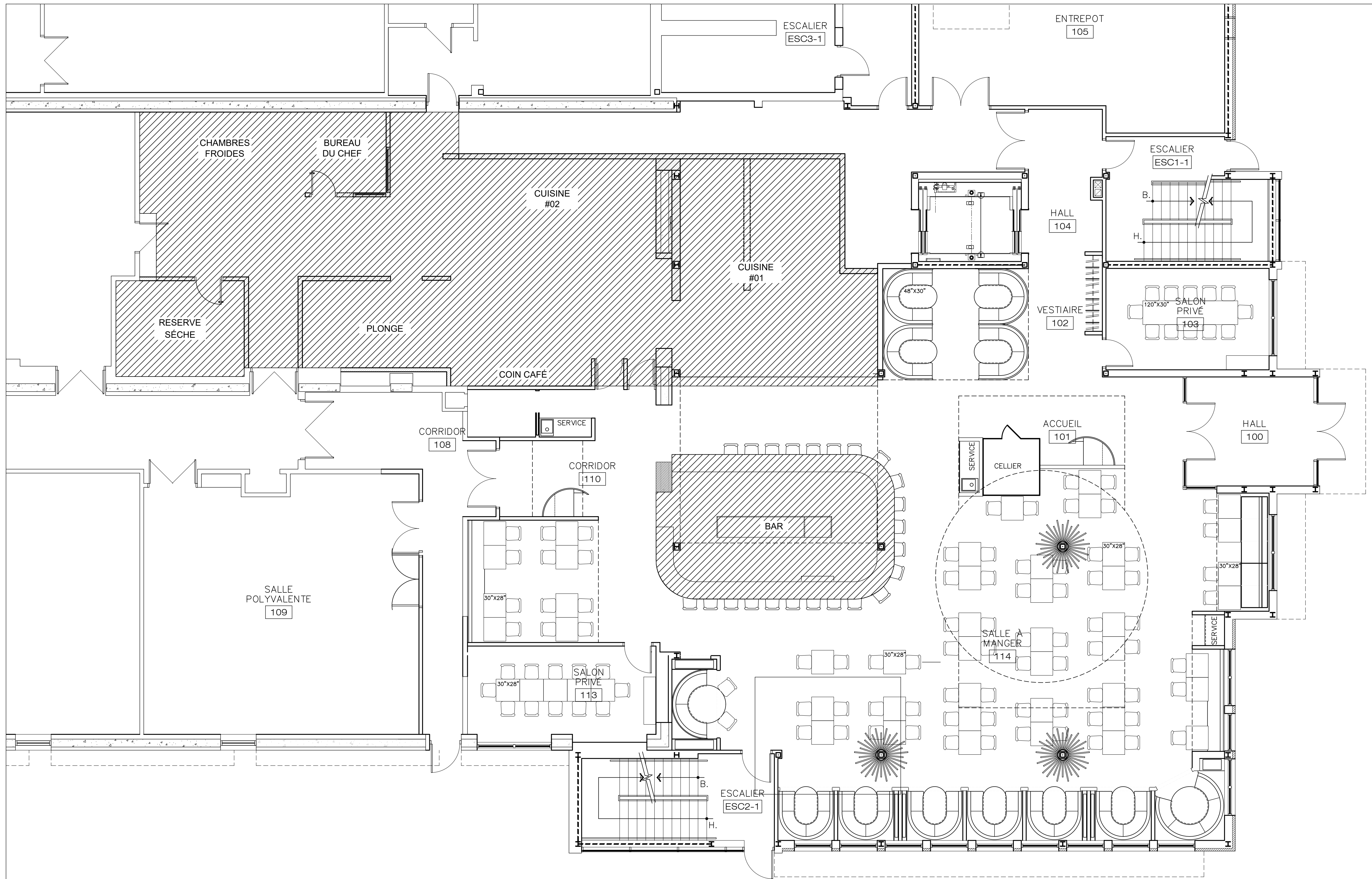


CLIENT

**HOTEL
UNIVERSEL**
RESTAURANT & BAR

POUR CONSTRUCTION



17	ADDENDA B [SA-12]	01-02-2023
16	ADDENDA A	20-10-2022
15	POUR CONSTRUCTION	11-08-2022
14	POUR CONSTRUCTION	21-07-2022
13	POUR SOUMISSION	05-07-2022
12	POUR SOUMISSION	20-06-2022
11	POUR SOUMISSION	03-05-2022
10	POUR SOUMISSION	13-04-2022
9	POUR SOUMISSION	05-04-2022
8	POUR SOUMISSION	21-03-2022
7	POUR SOUMISSION	10-03-2022
6	POUR SOUMISSION	02-03-2022
5	POUR COORDINATION	22-02-2022
4	POUR COORDINATION	08-02-2022
3	POUR COORDINATION	16-12-2021
2	POUR COORDINATION	10-12-2021
1	PLAN PRÉLIMINAIRE	02-12-2021
VER.	DESCRIPTION	DATE

TITRE

AMÉNAGEMENT GLOBAL

CONCEPTEUR

SYLVAIN GAGNON

DESSINATEUR

ABDELLAH IDIZAL

ÉCHELLE

3/16"=1'-0"

PROJET

24 x 36

PAGE

SA-00

CE DESSIN NE PEUT ÊTRE COPIÉ OU UTILISÉ SANS UN CONSENTEMENT ÉCRIT D'ATELIER DU CHEF.

CLIENT

HOTEL
UNIVERSEL
 RESTAURANT & BAR

POUR CONSTRUCTION

17	ADDENDA B [SA-12]	01-02-2023
16	ADDENDA A	20-10-2022
15	POUR CONSTRUCTION	11-08-2022
14	POUR CONSTRUCTION	21-07-2022
13	POUR SOUMISSION	05-07-2022
12	POUR SOUMISSION	20-06-2022
11	POUR SOUMISSION	03-05-2022
10	POUR SOUMISSION	13-04-2022
9	POUR SOUMISSION	05-04-2022
8	POUR SOUMISSION	21-03-2022
7	POUR SOUMISSION	10-03-2022
6	POUR SOUMISSION	02-03-2022
5	POUR COORDINATION	22-02-2022
4	POUR COORDINATION	08-02-2022
3	POUR COORDINATION	16-12-2021
2	POUR COORDINATION	10-12-2021
1	PLAN PRÉLIMINAIRE	02-12-2021
VER.	DESCRIPTION	DATE

TITRE

AMÉNAGEMENT

CONCEPTEUR

SYLVAIN GAGNON

DESSINATEUR

ABDELLAH IDIZAL

ÉCHELLE

1/4"=1'-0"

PROJET

C01577

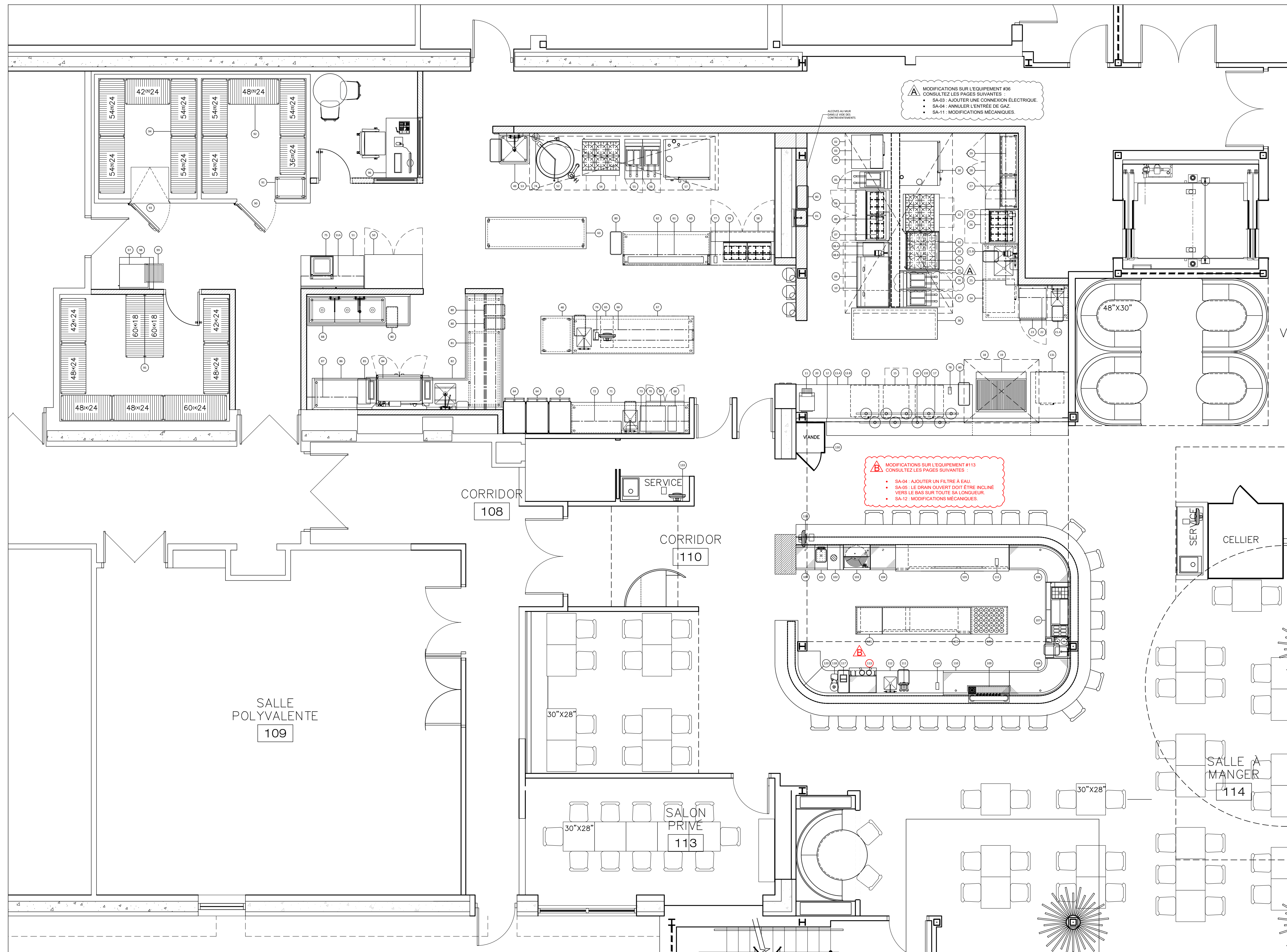
FORMAT

24 x 36

PAGE

SA-01

CE DESSIN NE PEUT ÊTRE COPIÉ OU
 UTILISÉ SANS UN CONSENTEMENT
 ÉCRIT D'ATELIER DU CHEF.



CLIENT

HOTEL
UNIVERSEL
 RESTAURANT & BAR

POUR CONSTRUCTION

VER.	DESCRIPTION	DATE
17	ADDENDA B [SA-12]	01-02-2023
16	ADDENDA A	20-10-2022
15	POUR CONSTRUCTION	11-08-2022
14	POUR CONSTRUCTION	21-07-2022
13	POUR SOUMISSION	05-07-2022
12	POUR SOUMISSION	20-06-2022
11	POUR SOUMISSION	03-05-2022
10	POUR SOUMISSION	13-04-2022
9	POUR SOUMISSION	05-04-2022
8	POUR SOUMISSION	21-03-2022
7	POUR SOUMISSION	10-03-2022
6	POUR SOUMISSION	02-03-2022
5	POUR COORDINATION	22-02-2022
4	POUR COORDINATION	08-02-2022
3	POUR COORDINATION	16-12-2021
2	POUR COORDINATION	10-12-2021
1	PLAN PRÉLIMINAIRE	02-12-2021

TITRE

CHAMBRES RÉFRIGÉRÉES

CONCEPTEUR

SYLVAIN GAGNON

DESSINATEUR

ABDELLAH IDIZAL

ÉCHELLE

1"=1'-0"

PROJET

QC0042

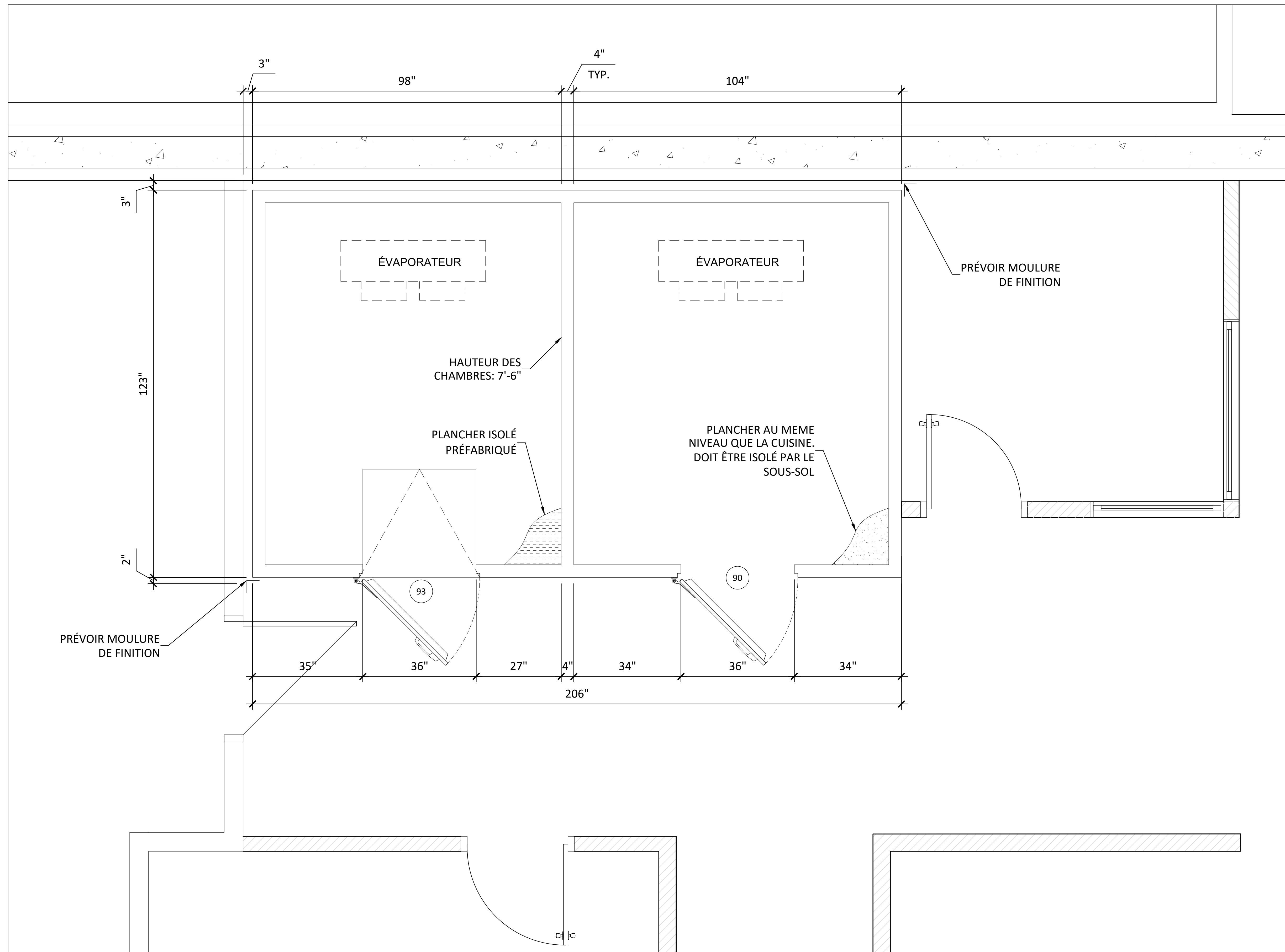
FORMAT

24 x 36

PAGE

SA-02

CE DESSIN NE PEUT ÊTRE COPIÉ OU UTILISÉ SANS UN CONSENTEMENT ÉCRIT D'ATELIER DU CHEF.



CLIENT

**HOTEL
UNIVERSEL**
RESTAURANT & BAR

POUR CONSTRUCTION

17	ADDENDA B [SA-12]	01-02-2023
16	ADDENDA A	20-10-2022
15	POUR CONSTRUCTION	11-08-2022
14	POUR CONSTRUCTION	21-07-2022
13	POUR SOUMISSION	05-07-2022
12	POUR SOUMISSION	20-06-2022
11	POUR SOUMISSION	03-05-2022
10	POUR SOUMISSION	13-04-2022
9	POUR SOUMISSION	05-04-2022
8	POUR SOUMISSION	21-03-2022
7	POUR SOUMISSION	10-03-2022
6	POUR SOUMISSION	02-03-2022
5	POUR COORDINATION	22-02-2022
4	POUR COORDINATION	08-02-2022
3	POUR COORDINATION	16-12-2021
2	POUR COORDINATION	10-12-2021
1	PLAN PRÉLIMINAIRE	02-12-2021
VER.	DESCRIPTION	DATE

TITRE

ÉLECTRICITÉ

CONCEPTEUR

SYLVAIN GAGNON

DESSINATEUR

ABDELLAH IDIZAL

ÉCHELLE

1/4"=1'-0"

PROJET

QC0042

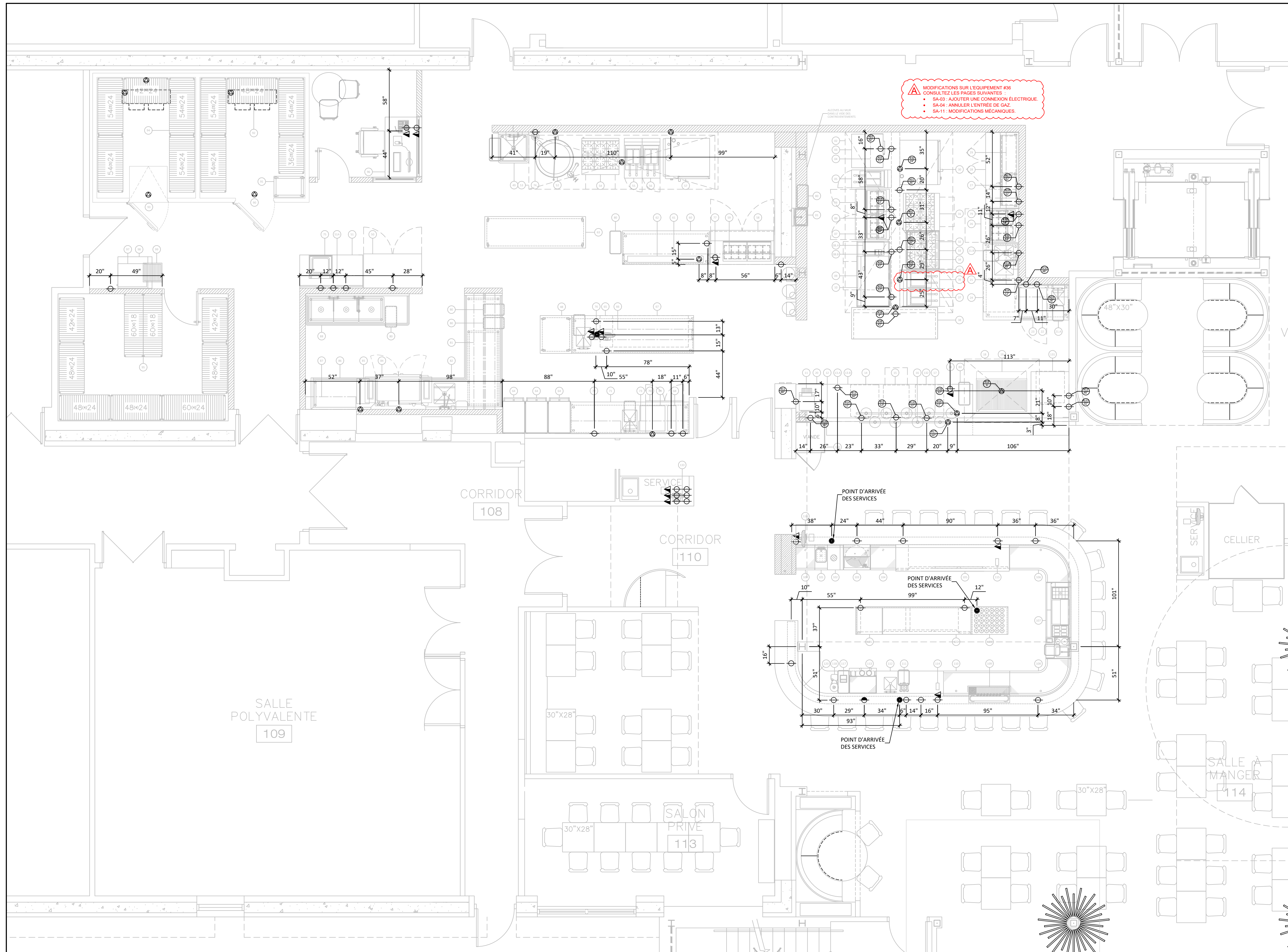
FORMAT

24 x 36

PAGE

SA-03

CE DESSIN NE PEUT ÊTRE COPIÉ OU UTILISÉ SANS UN CONSENTEMENT ÉCRIT D'ATELIER DU CHEF.



CLIENT

**HOTEL
UNIVERSEL**
RESTAURANT & BAR

POUR CONSTRUCTION

17	ADDENDA B [SA-12]	01-02-2023
16	ADDENDA A	20-10-2022
15	POUR CONSTRUCTION	11-08-2022
14	POUR CONSTRUCTION	21-07-2022
13	POUR SOUMISSION	05-07-2022
12	POUR SOUMISSION	20-06-2022
11	POUR SOUMISSION	03-05-2022
10	POUR SOUMISSION	13-04-2022
9	POUR SOUMISSION	05-04-2022
8	POUR SOUMISSION	21-03-2022
7	POUR SOUMISSION	10-03-2022
6	POUR SOUMISSION	02-03-2022
5	POUR COORDINATION	22-02-2022
4	POUR COORDINATION	08-02-2022
3	POUR COORDINATION	16-12-2021
2	POUR COORDINATION	10-12-2021
1	PLAN PRÉLIMINAIRE	02-12-2021
VER.	DESCRIPTION	DATE

TITRE

PLOMBERIE ET GAZ

CONCEPTEUR

SYLVAIN GAGNON

DESSINATEUR

ABDELLAH IDIZAL

ÉCHELLE

1/4"=1'-0"

PROJET

QC0042

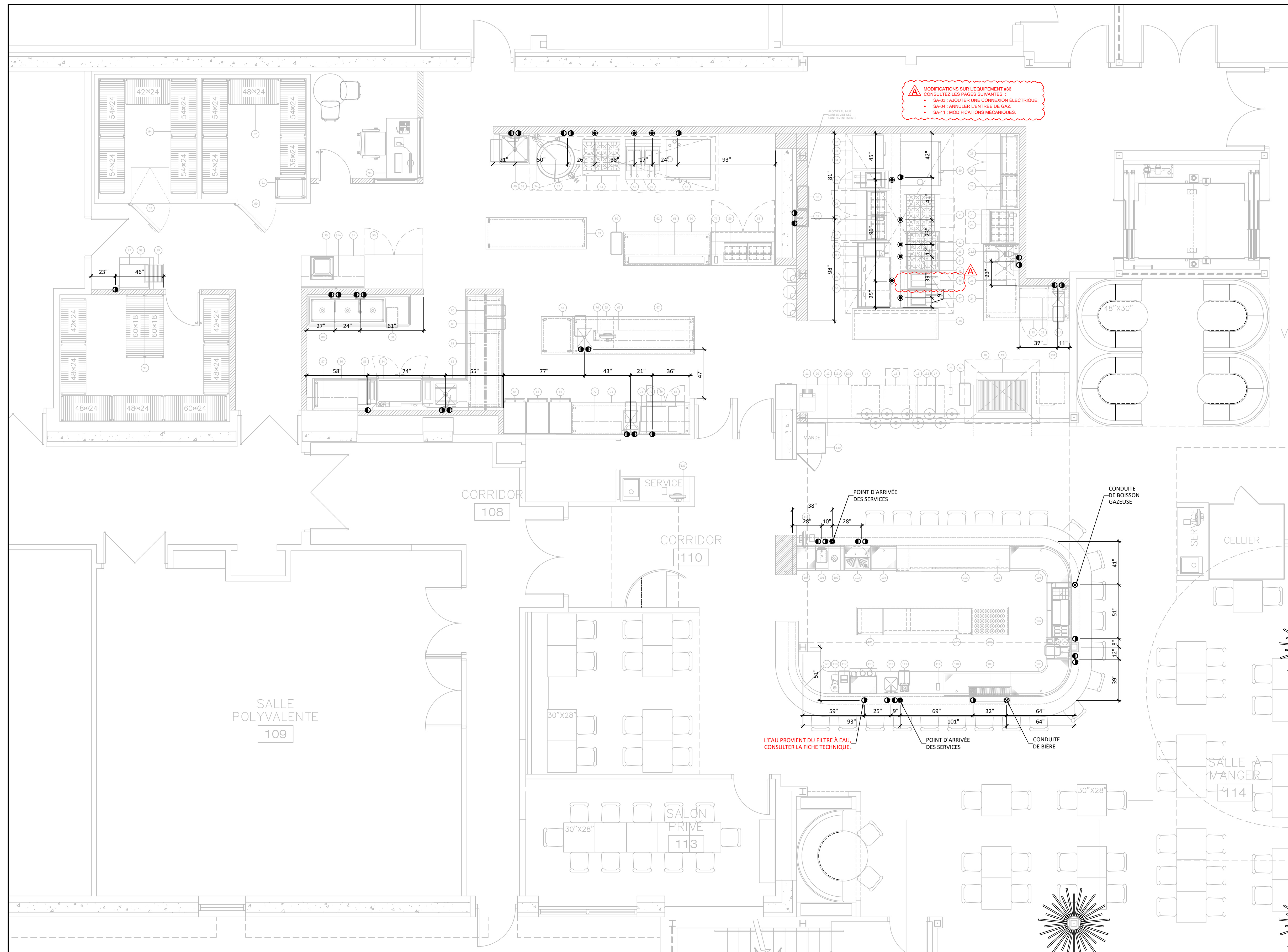
FORMAT

24 x 36

PAGE

SA-04

CE DESSIN NE PEUT ÊTRE COPIÉ OU UTILISÉ SANS UN CONSENTEMENT ÉCRIT D'ATELIER DU CHEF.



CLIENT

**HOTEL
UNIVERSEL**
RESTAURANT & BAR

POUR CONSTRUCTION

17	ADDENDA B [SA-12]	01-02-2023
16	ADDENDA A	20-10-2022
15	POUR CONSTRUCTION	11-08-2022
14	POUR CONSTRUCTION	21-07-2022
13	POUR SOUMISSION	05-07-2022
12	POUR SOUMISSION	20-06-2022
11	POUR SOUMISSION	03-05-2022
10	POUR SOUMISSION	13-04-2022
9	POUR SOUMISSION	05-04-2022
8	POUR SOUMISSION	21-03-2022
7	POUR SOUMISSION	10-03-2022
6	POUR SOUMISSION	02-03-2022
5	POUR COORDINATION	22-02-2022
4	POUR COORDINATION	08-02-2022
3	POUR COORDINATION	16-12-2021
2	POUR COORDINATION	10-12-2021
1	PLAN PRÉLIMINAIRE	02-12-2021
VER.	DESCRIPTION	DATE

TITRE

DRAINS

CONCEPTEUR

SYLVAIN GAGNON

DESSINATEUR

ABDELLAH IDIZAL

ÉCHELLE

1/4"=1'-0"

PROJET

QC0042

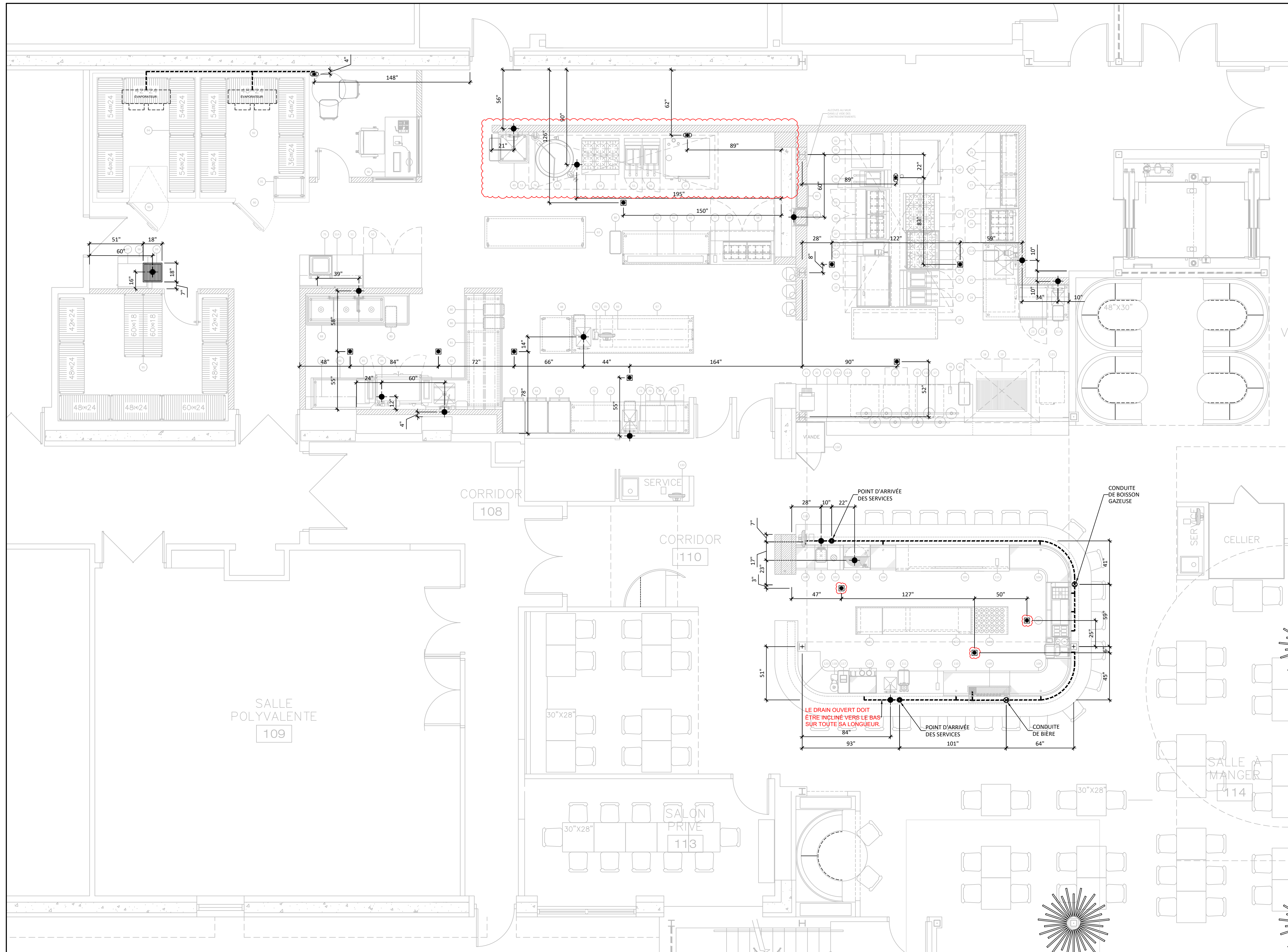
FORMAT

24 x 36

PAGE

SA-05

CE DESSIN NE PEUT ÊTRE COPIÉ OU UTILISÉ SANS UN CONSENTEMENT ÉCRIT D'ATELIER DU CHEF.



CLIENT _____

**HOTEL
UNIVERSEL**
RESTAURANT & BAR

POUR CONSTRUCTION

17	ADDENDA B [SA-12]	01-02-2023
16	ADDENDA A	20-10-2022
15	POUR CONSTRUCTION	11-08-2022
14	POUR CONSTRUCTION	21-07-2022
13	POUR SOUMISSION	05-07-2022
12	POUR SOUMISSION	20-06-2022
11	POUR SOUMISSION	03-05-2022
10	POUR SOUMISSION	13-04-2022
9	POUR SOUMISSION	05-04-2022
8	POUR SOUMISSION	21-03-2022
7	POUR SOUMISSION	10-03-2022
6	POUR SOUMISSION	02-03-2022
5	POUR COORDINATION	22-02-2022
4	POUR COORDINATION	08-02-2022
3	POUR COORDINATION	16-12-2021
2	POUR COORDINATION	10-12-2021
1	PLAN PRÉLIMINAIRE	02-12-2021
VER.	DESCRIPTION	DATE

TITRE _____

VENTILATION

CONCEPTEUR _____

SYLVAIN GAGNON

DESSINATEUR _____

ABDELLAH IDIZAL

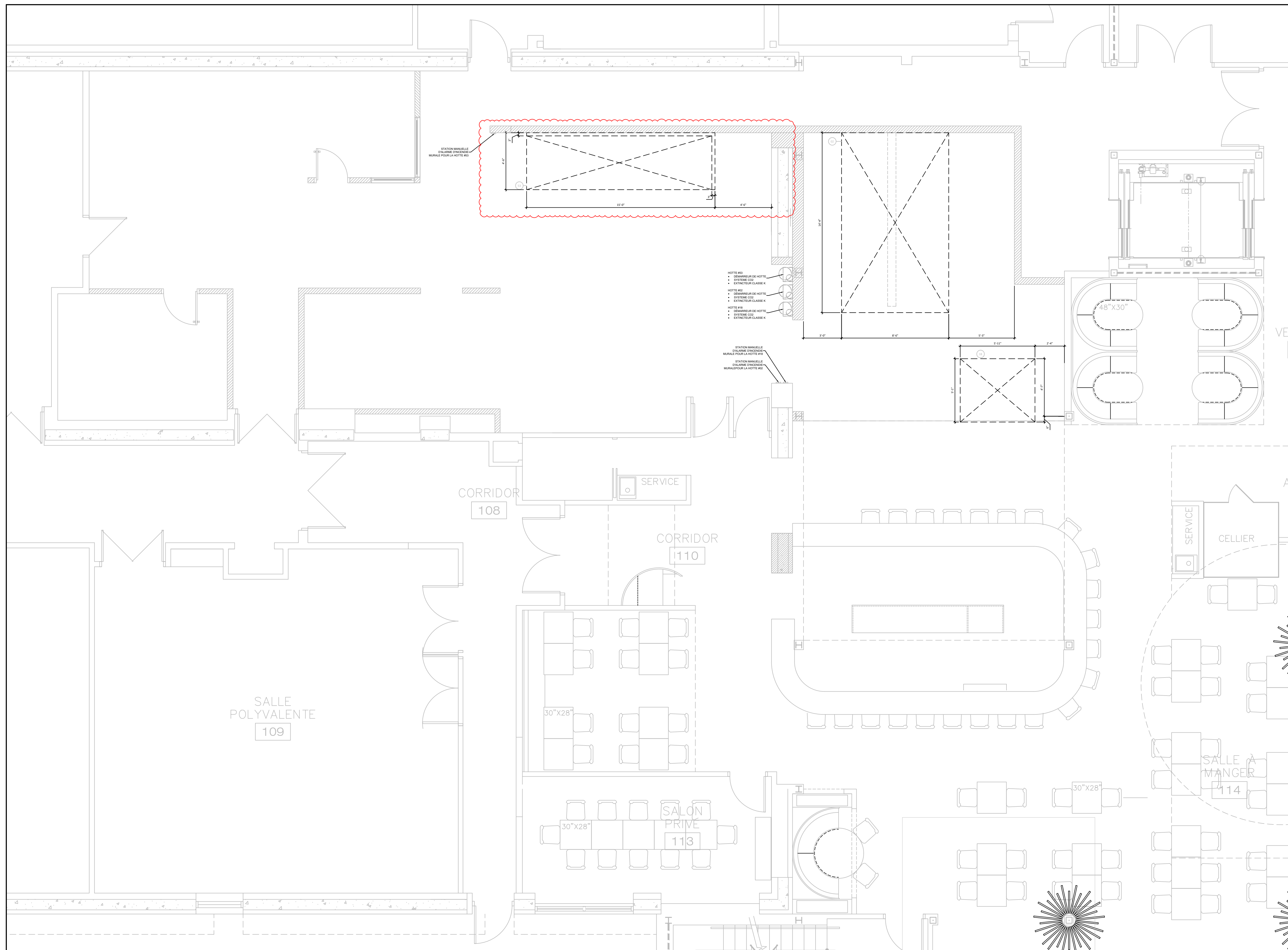
ÉCHELLE _____ PROJET _____

3/4"=1'-0" **C01577**

FORMAT _____ PAGE _____

24 x 36 **SA-06**

CE DESSIN NE PEUT ÊTRE COPIÉ OU UTILISÉ SANS UN CONSENTEMENT ÉCRIT D'ATELIER DU CHEF.



CLIENT

HOTEL
UNIVERSEL
 RESTAURANT & BAR

POUR CONSTRUCTION

17	ADDENDA B [SA-12]	01-02-2023
16	ADDENDA A	20-10-2022
15	POUR CONSTRUCTION	11-08-2022
14	POUR CONSTRUCTION	21-07-2022
13	POUR SOUMISSION	05-07-2022
12	POUR SOUMISSION	20-06-2022
11	POUR SOUMISSION	03-05-2022
10	POUR SOUMISSION	13-04-2022
9	POUR SOUMISSION	05-04-2022
8	POUR SOUMISSION	21-03-2022
7	POUR SOUMISSION	10-03-2022
6	POUR SOUMISSION	02-03-2022
5	POUR COORDINATION	22-02-2022
4	POUR COORDINATION	08-02-2022
3	POUR COORDINATION	16-12-2021
2	POUR COORDINATION	10-12-2021
1	PLAN PRÉLIMINAIRE	02-12-2021
VER.	DESCRIPTION	DATE

TITRE

COTES ARCHITECTURALES

CONCEPTEUR

SYLVAIN GAGNON

DESSINATEUR

ABDELLAH IDIZAL

ÉCHELLE

1/4"=1'-0"

PROJET

QC0042

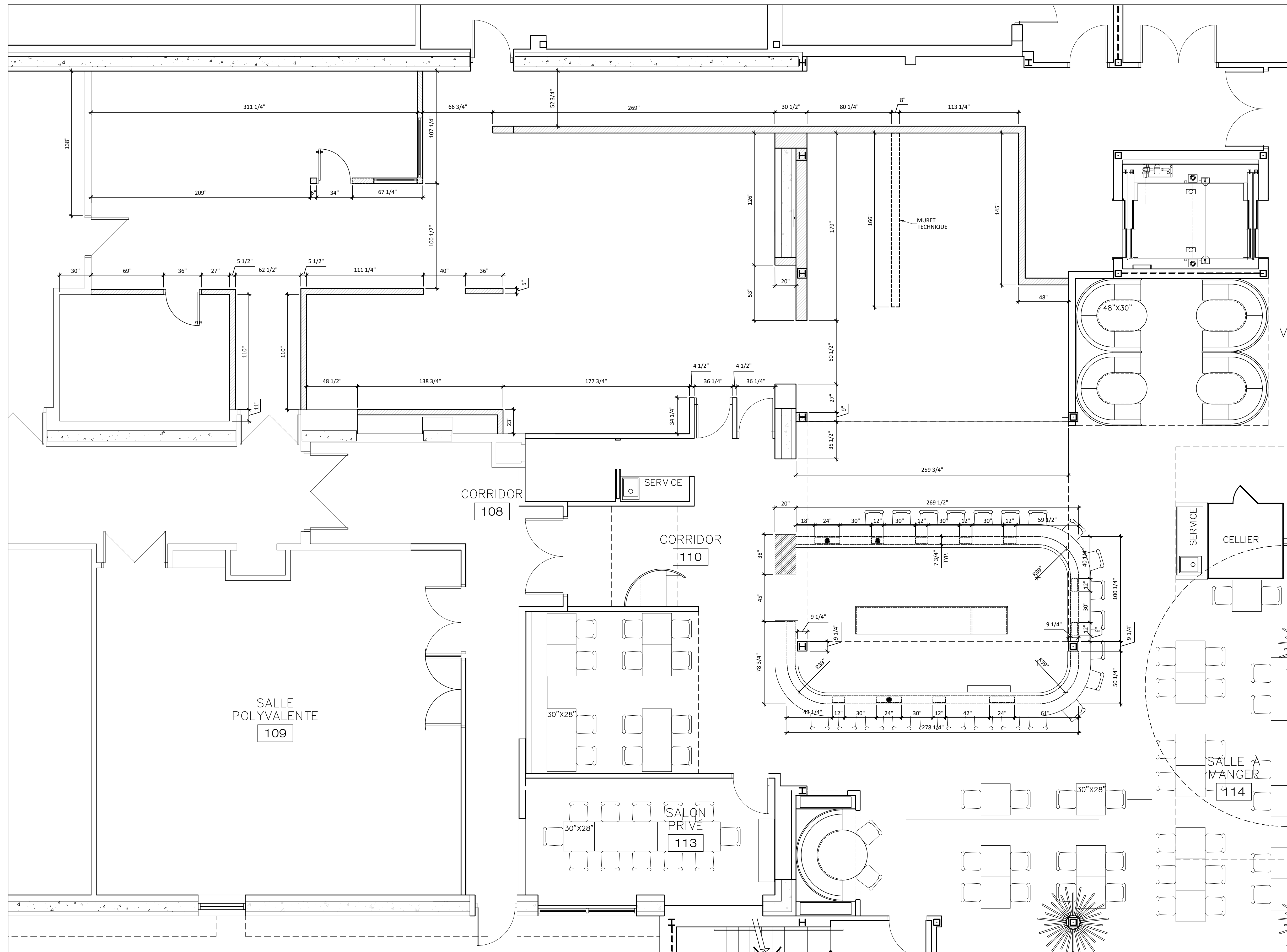
FORMAT

24 x 36

PAGE

SA-07

CE DESSIN NE PEUT ÊTRE COPIÉ OU
 UTILISÉ SANS UN CONSENTEMENT
 ÉCRIT D'ATELIER DU CHEF.



CLIENT

**HOTEL
UNIVERSEL**
RESTAURANT & BAR

POUR CONSTRUCTION

17	ADDENDA B [SA-12]	01-02-2023
16	ADDENDA A	20-10-2022
15	POUR CONSTRUCTION	11-08-2022
14	POUR CONSTRUCTION	21-07-2022
13	POUR SOUMISSION	05-07-2022
12	POUR SOUMISSION	20-06-2022
11	POUR SOUMISSION	03-05-2022
10	POUR SOUMISSION	13-04-2022
9	POUR SOUMISSION	05-04-2022
8	POUR SOUMISSION	21-03-2022
7	POUR SOUMISSION	10-03-2022
6	POUR SOUMISSION	02-03-2022
5	POUR COORDINATION	22-02-2022
4	POUR COORDINATION	08-02-2022
3	POUR COORDINATION	16-12-2021
2	POUR COORDINATION	10-12-2021
1	PLAN PRÉLIMINAIRE	02-12-2021
VER.	DESCRIPTION	DATE

TITRE

RENFORT MURAL

CONCEPTEUR

SYLVAIN GAGNON

DESSINATEUR

ABDELLAH IDIZAL

ÉCHELLE

1/4"=1'-0"

PROJET

QC0042

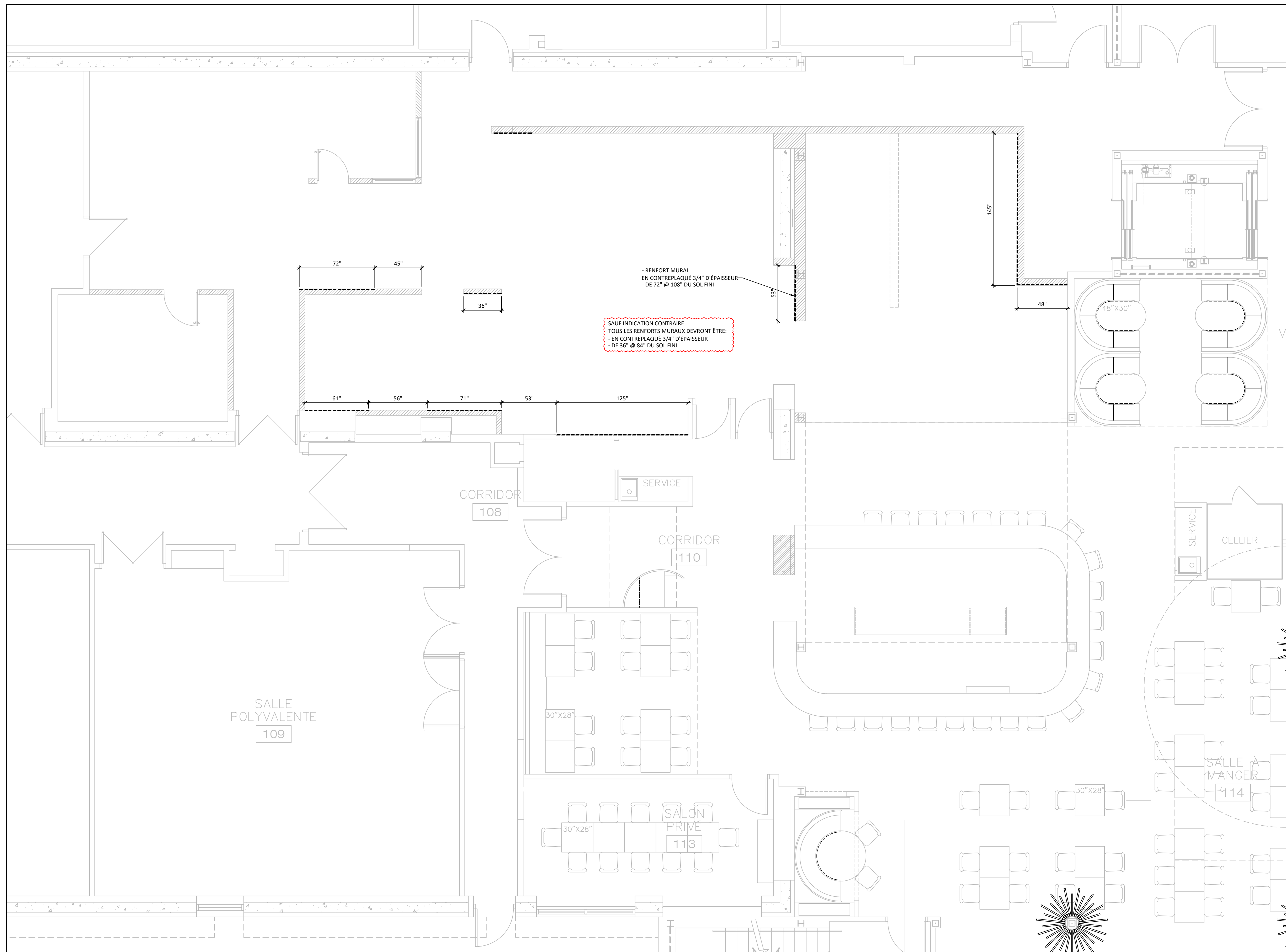
FORMAT

24 x 36

PAGE

SA-08

CE DESSIN NE PEUT ÊTRE COPIÉ OU UTILISÉ SANS UN CONSENTEMENT ÉCRIT D'ATELIER DU CHEF.



CLIENT

**HOTEL
UNIVERSEL**
RESTAURANT & BAR

POUR CONSTRUCTION

17	ADDENDA B [SA-12]	01-02-2023
16	ADDENDA A	20-10-2022
15	POUR CONSTRUCTION	11-08-2022
14	POUR CONSTRUCTION	21-07-2022
13	POUR SOUMISSION	05-07-2022
12	POUR SOUMISSION	20-06-2022
11	POUR SOUMISSION	03-05-2022
10	POUR SOUMISSION	13-04-2022
9	POUR SOUMISSION	05-04-2022
8	POUR SOUMISSION	21-03-2022
7	POUR SOUMISSION	10-03-2022
6	POUR SOUMISSION	02-03-2022
5	POUR COORDINATION	22-02-2022
4	POUR COORDINATION	08-02-2022
3	POUR COORDINATION	16-12-2021
2	POUR COORDINATION	10-12-2021
1	PLAN PRÉLIMINAIRE	02-12-2021
VER.	DESCRIPTION	DATE

TITRE

INSTALLATION

CONCEPTEUR

SYLVAIN GAGNON

DESSINATEUR

ABDELLAH IDIZAL

ÉCHELLE

1/4"=1'-0"

PROJET

QC0042

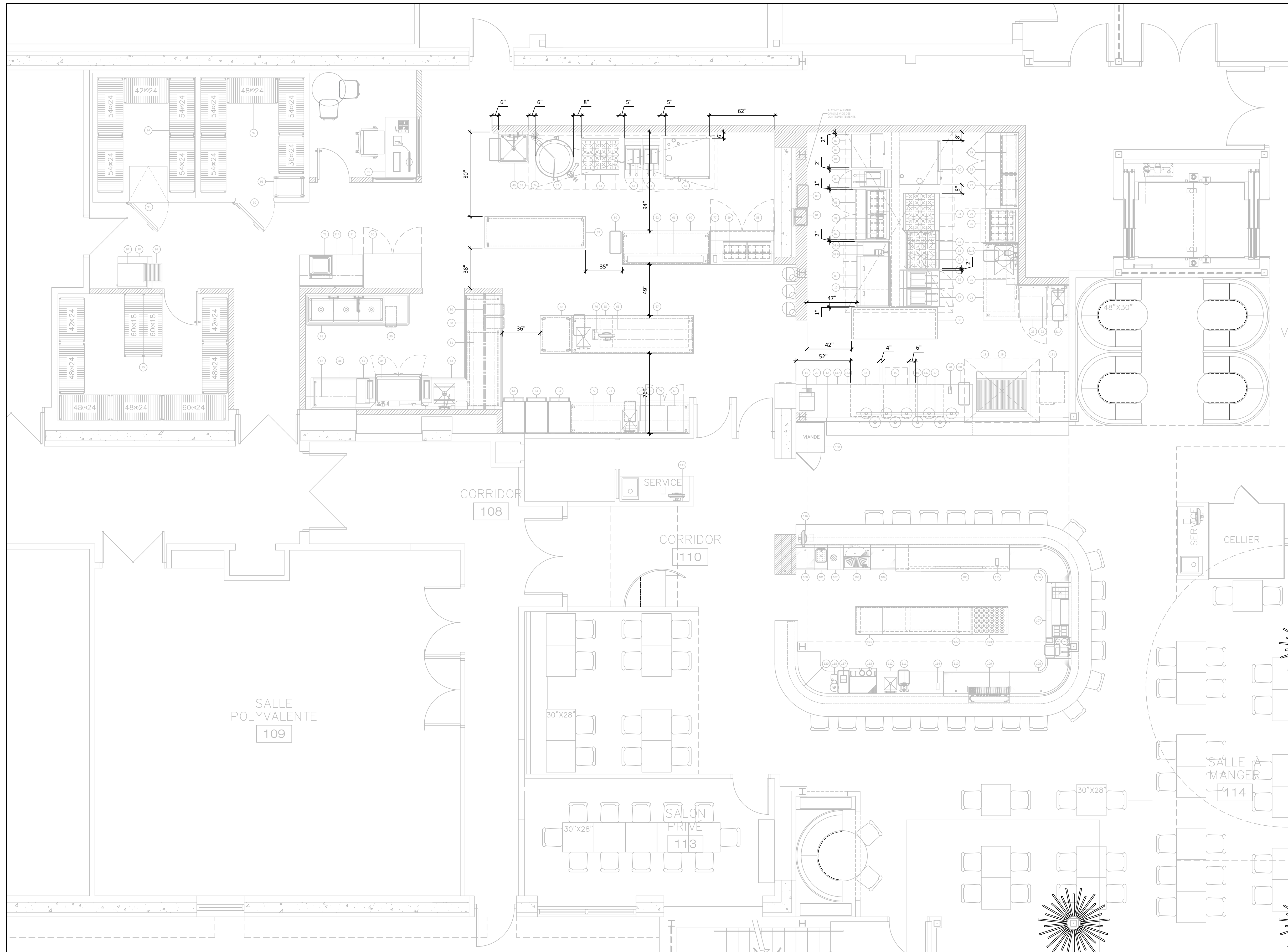
FORMAT

24 x 36

PAGE

SA-09

CE DESSIN NE PEUT ÊTRE COPIÉ OU UTILISÉ SANS UN CONSENTEMENT ÉCRIT D'ATELIER DU CHEF.





WWW.ATELIERDUCHEF.COM
T.1 866 682-5643 | F. 450-274-0228
BOUCHERVILLE | QUÉBEC | SAGUENAY

TABLEAU DES DONNÉES TECHNIQUES

Table with columns: N° article, Quantité, Description, État, Électricité (Volts, Phases, Ampères, Kilowatts, C.V., Raccord direct, Avec cordon NEMA, Hauteur du sol), Plomberie (Eau, Drain), Gaz (P, N), Vent., Remarques, Fourni par.

État de l'article: N=Nouveau, R=Existant à Relocaliser, E=Existant, M=Existant à Modifier, H-C=Hors Contrat, F=Achat Futur

CLIENT

HOTEL UNIVERSEL RESTAURANT & BAR

POUR CONSTRUCTION

Summary table with columns: N°, Description, Date. Includes entries for ADDENDA B [SA-12], ADDENDA A, POUR CONSTRUCTION, POUR SOUMISSION, POUR COORDINATION, PLAN PRÉLIMINAIRE.

VER. DESCRIPTION DATE

TITRE

TABLEAU TECHNIQUE 1/3

CONCEPTEUR

SYLVAIN GAGNON

DESSINATEUR

ABDELLAH IDIZAL

ÉCHELLE PROJET

N.A.E.

QC0042

FORMAT PAGE

24 x 36

SA-10

CE DESSIN NE PEUT ÊTRE COPIÉ OU UTILISÉ SANS UN CONSENTEMENT ÉCRIT D'ATELIER DU CHEF.





WWW.ATELIERDUCHEF.COM
T.1 866 682-5643 | F. 450-274-0228
BOUCHERVILLE | QUÉBEC | SAGUENAY

CLIENT

HOTEL
UNIVERSEL
RESTAURANT & BAR



Table with 3 columns: VER., DESCRIPTION, DATE. Lists various construction items and dates.

TITRE

TABLEAU TECHNIQUE 2/3

CONCEPTEUR

SYLVAIN GAGNON

DESSINATEUR

ABDELLAH IDIZAL

ÉCHELLE

N.A.E.

FORMAT

24 x 36

PROJET

QC0042

PAGE

SA-11

CE DESSIN NE PEUT ÊTRE COPIÉ OU UTILISÉ SANS UN CONSENTEMENT ÉCRIT D'ATELIER DU CHEF.

TABLEAU DES DONNÉES TECHNIQUES

Main technical data table with columns for article number, quantity, description, state, electrical, plumbing, gas, and remarks.

État de l'article: N=Nouveau, R=Existant à Relocaliser, E=Existant, M=Existant à Modifier, H-C=Hors Contrat, F=Achat Futur

GÉNÉRALITÉS

- Toutes discordances entre ce plan et les mesures de chantier doivent être rapportées à Atelier du chef avant l'exécution des travaux de production des équipements de services alimentaires.
- Les informations fournies sont extraites des fiches techniques des manufacturiers. Atelier du chef ne peut être tenu responsable d'une omission ou d'une erreur indiquée sur celles-ci.
- Toutes les mesures doivent être prises à partir des surfaces finies. Toutes les mesures de hauteur doivent être prises à partir du plancher fini et sont les hauteurs de raccordement.
- Les raccords mécaniques doivent être effectués par les disciplines concernés.
- Tous les travaux doivent être exécutés selon les derniers codes en vigueur.

ÉLECTRICITÉ

- Tous les fils électriques servant à alimenter les prises et les équipements doivent être en cuivre.

PLOMBERIE

- L'intercepteur de graisse est montré à titre indicatif seulement. Il n'est pas nécessairement de la bonne dimension ni localiser à son emplacement final. Il est important de valider avec le consultant en cuisine son emplacement final.
- Le couvert de l'intercepteur de graisse doit être au même niveau que le dessus du plancher fini.
- Les Valves anti retour pour l'eau froide et eau chaude sur tout les robinets doivent être fourni et installé par l'entrepreneur en plomberie.

GAZ

- Les appareils commerciaux de cuisson doivent être raccordés à l'aide d'un tuyau de raccordement de gaz certifié conforme à l'ANSI Z21.69/CSA 6.16.
- Le tuyau de raccordement de gaz, doit être relié à un dispositif de retenue incombustible. Il doit être fourni et installé par l'entrepreneur certifié.

VENTILATION






- Les hottes de ventilation sont fournies par l'entrepreneur en ventilation et elles sont toujours installées par celui ci.
- La retombée nécessaire pour fermer l'ouverture entre le dessus des hottes de ventilation et le plafond lorsqu'elle est requise, doit être fournie et installée par l'entrepreneur en ventilation.
- Le système d'extinction d'incendie est montré à titre indicatif seulement. Il n'est pas nécessairement de la bonne dimension. Il est fourni et installé par l'entrepreneur en ventilation.
- Le boîtier du démarreur de hotte est montré à titre indicatif seulement. Il n'est pas nécessairement de la bonne dimension. Il est fourni et installé par l'entrepreneur en ventilation.
- L'extincteur de classe "K" est montré à titre indicatif seulement. Il n'est pas nécessairement de la bonne dimension. Il est fourni et installé par l'entrepreneur en ventilation.

RÉFRIGÉRATION ET CHAMBRES FRIGORIFIQUES


- Les chambres frigorifiques doivent avoir un dégagement d'air minimum de 2" sur les surfaces adjacentes intérieures et de 3" sur les surfaces adjacentes extérieures.
- La retombée nécessaire pour fermer l'ouverture entre le dessus des chambres frigorifiques et le plafond lorsqu'elle est requise, doit être fournie et installée par l'entrepreneur général.
- Des cales de plancher, en acier galvanisé de 1" doivent être fournies et installées, sous le plancher des chambres de congélation avec celles-ci.

LÉGENDE MÉCANIQUE








Électricité

-  Connection électrique directe
-  Prise 120V par l'entrepreneur électricien
-  Prise 120V sur circuits séparés par l'entrepreneur électricien
-  Prise 208/240V par l'entrepreneur électricien
-  Lumière incandescente par le plafond

Réseautique

-  Fil réseau ou téléphonique à coordonner avec le client


Plomberie

-  Drain ouvert
-  Drain de plancher
-  Drain entonnoir
-  Drain raccordé
-  Entrée eau froide
-  Entrée eau chaude
-  Ligne de bière ou boisson gazeuse

Gaz

-  Raccordement de gaz

Point initial

-  Point initial d'arrivé des services

NOTES AU TABLEAU TECHNIQUE

- 1 - Drain à moins de 18" de la sortie de l'équipement
- 2 - Drain résistant à 200°F
- 3 - 3 fils + mis à la terre
- 4 - 1 prise d'utilité
- 5 - 2 prises d'utilités
- 6 - Lumière (par le plafond)
- 7 - Renfort mural pour fixation
- 8 - A vérifier sur place
- 9 - Hors contrat
- 10 - Câble de retenu
- 11 - Drain entonnoir
- 12 - Interfilage par l'électricien
- 13 - Réseau
- 14- Prise d'utilité avec disjoncteur de sécurité
- 15-Disjoncteur indépendant

SCHÉMA DE RACCORDEMENT DE PLOMBERIE TYPE POUR TABLE CHAUDE

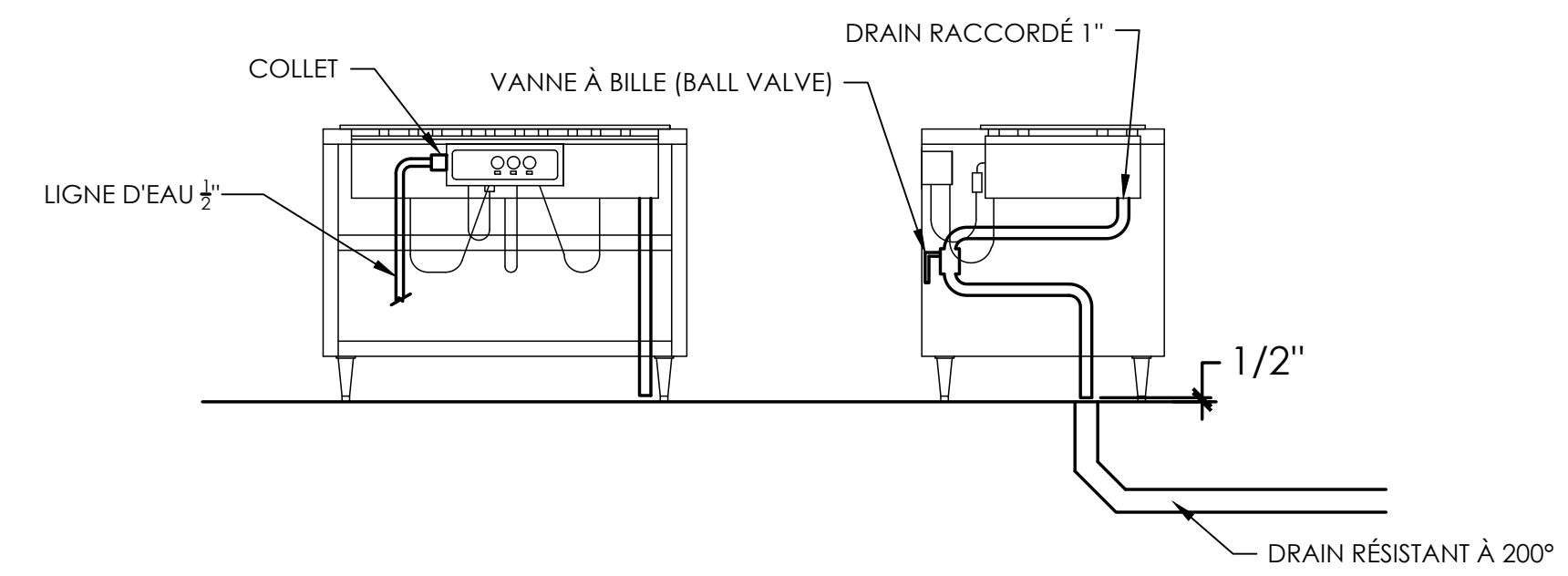


SCHÉMA DE RACCORDEMENT TYPE POUR ÉQUIPEMENTS AU GAZ

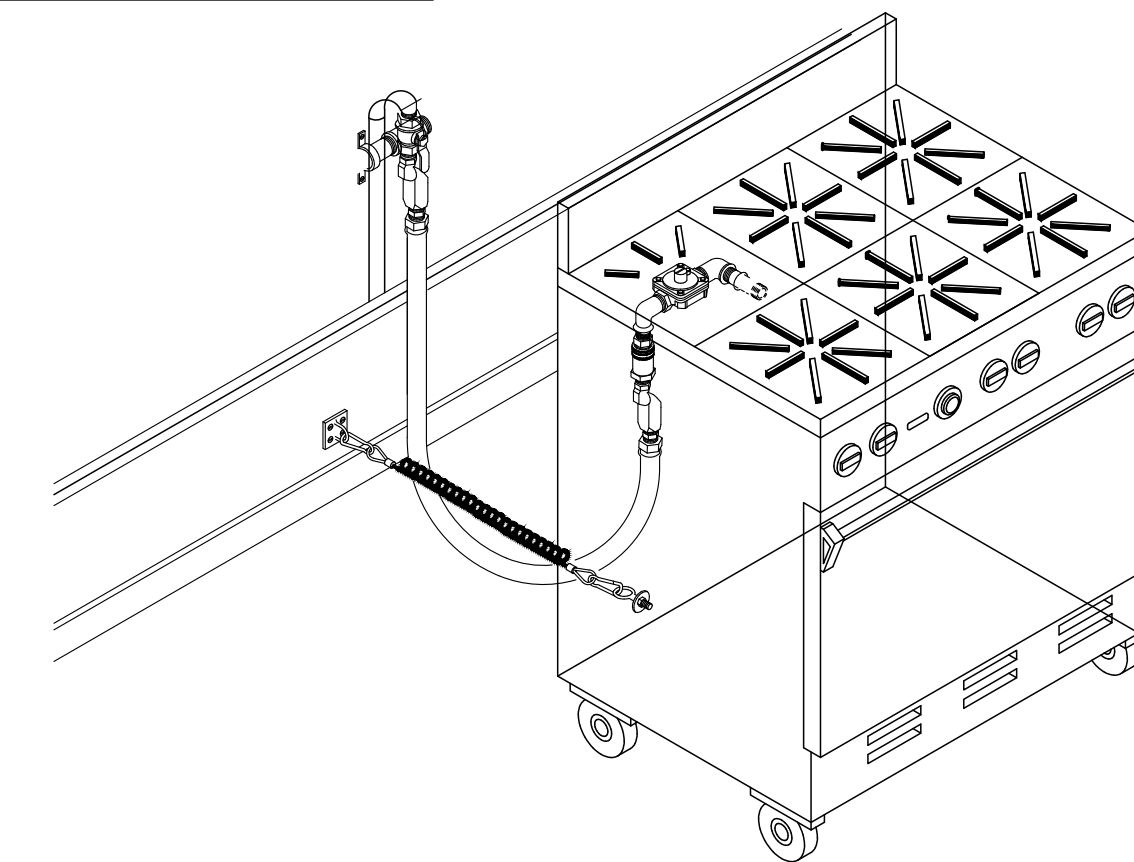


SCHÉMA DE RACCORDEMENT DE PLOMBERIE TYPE POUR FOUR COMBI

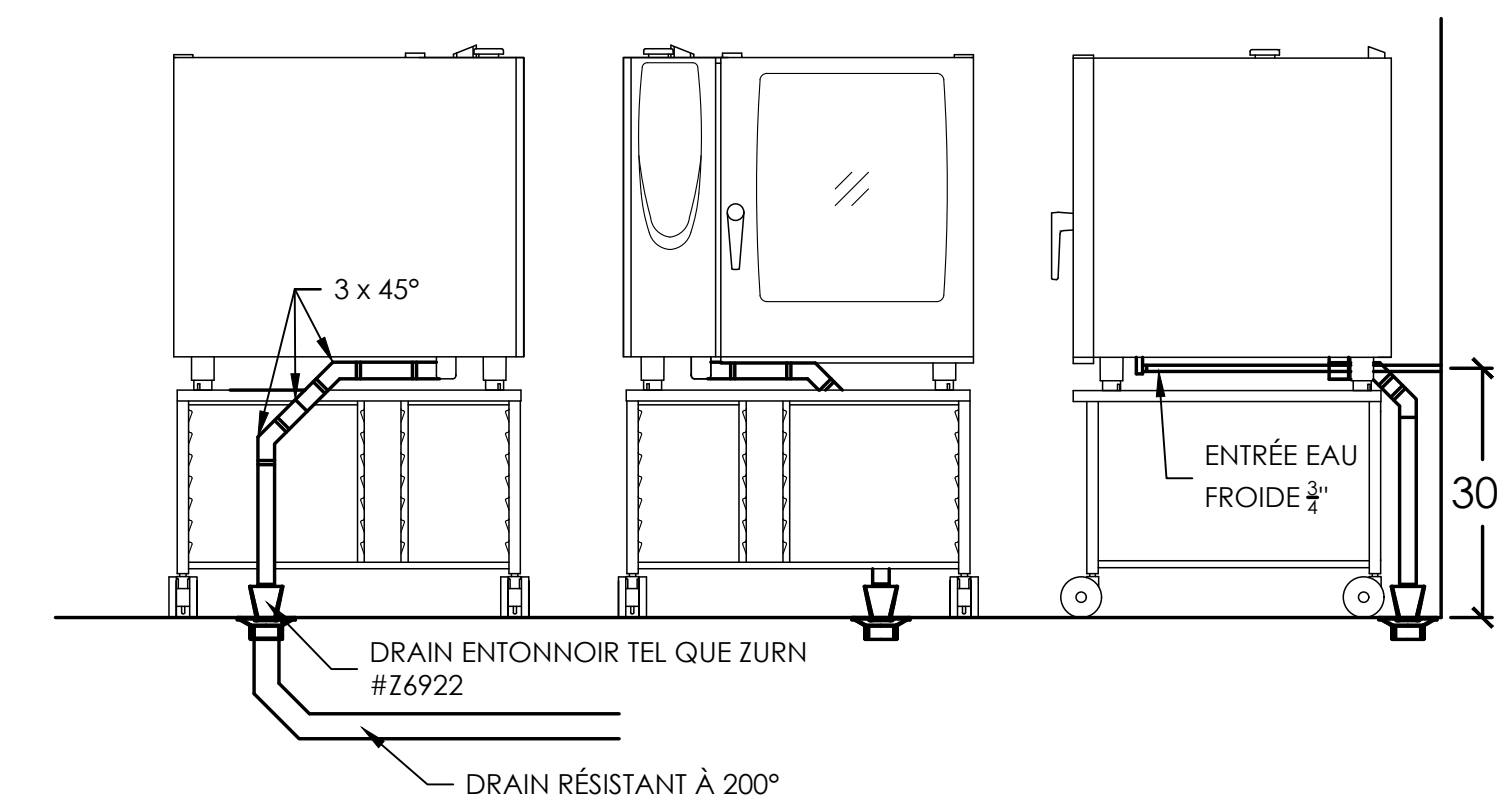
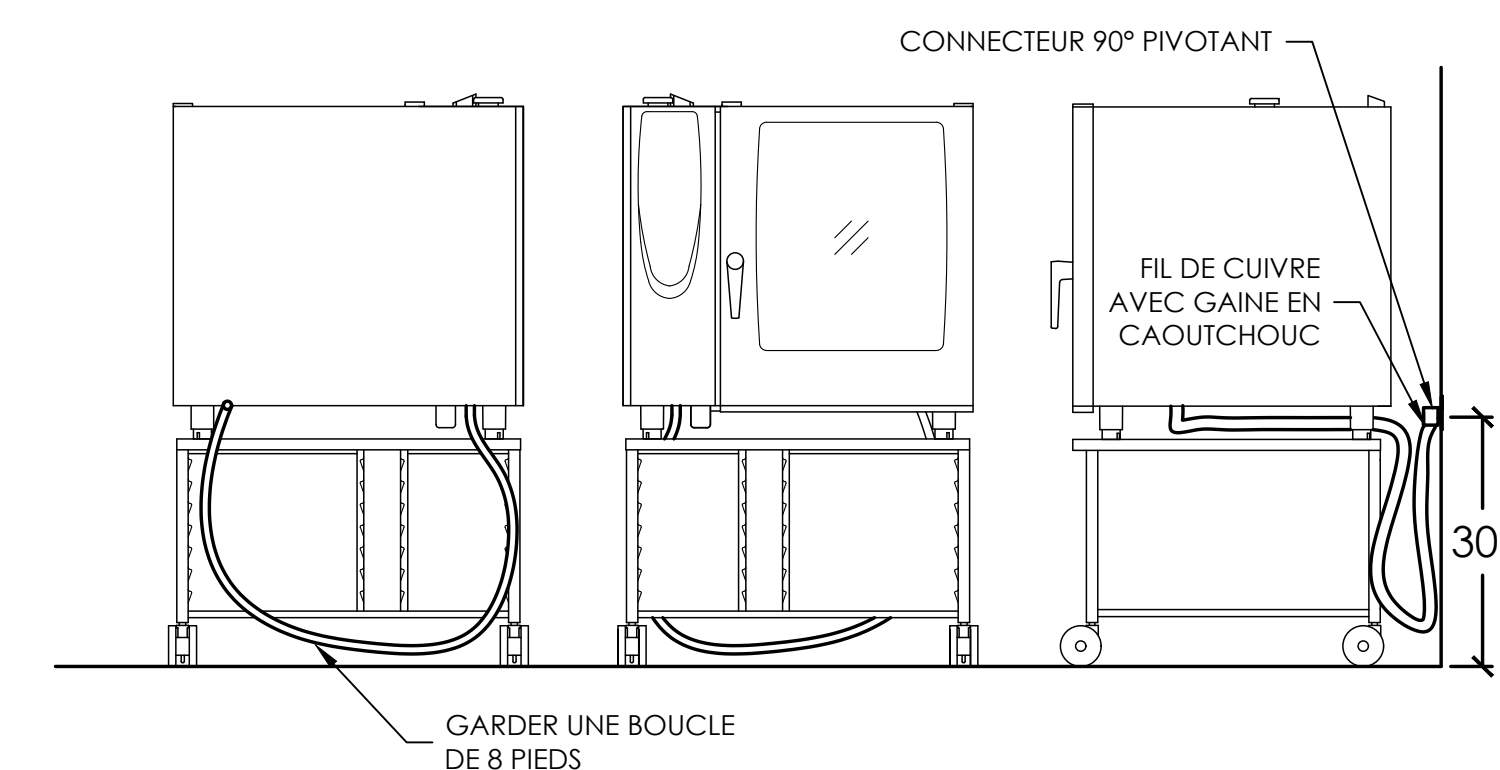


SCHÉMA DE RACCORDEMENT ÉLECTRIQUE TYPE POUR FOUR COMBI



WWW.ATELIERDUCHEF.COM
T. 1 866 682-5643 | F. 450-274-0228
BOUCHERVILLE | QUÉBEC | SAGUENAY

CLIENT _____

**HOTEL
UNIVERSEL**
RESTAURANT & BAR

POUR CONSTRUCTION

17	ADDENDA B [SA-12]	01-02-2023
16	ADDENDA A	20-10-2022
15	POUR CONSTRUCTION	11-08-2022
14	POUR CONSTRUCTION	21-07-2022
13	POUR SOUMISSION	05-07-2022
12	POUR SOUMISSION	20-06-2022
11	POUR SOUMISSION	03-05-2022
10	POUR SOUMISSION	13-04-2022
9	POUR SOUMISSION	05-04-2022
8	POUR SOUMISSION	21-03-2022
7	POUR SOUMISSION	10-03-2022
6	POUR SOUMISSION	02-03-2022
5	POUR COORDINATION	22-02-2022
4	POUR COORDINATION	08-02-2022
3	POUR COORDINATION	16-12-2021
2	POUR COORDINATION	10-12-2021
1	PLAN PRÉLIMINAIRE	02-12-2021
VER.	DESCRIPTION	DATE

TITRE _____

NOTES GÉNÉRALES

CONCEPTEUR _____

SYLVAIN GAGNON

DESSINATEUR _____

ABDELLAH IDIZAL

ÉCHELLE	PROJET
N.A.E.	QC0042
FORMAT	PAGE
24 x 36	SA-13

CE DESSIN NE PEUT ÊTRE COPIÉ OU UTILISÉ SANS UN CONSENTEMENT ÉCRIT D'ATELIER DU CHEF.