

GÉNÉRALITÉS

- TOUTES DISCORDANCES ENTRE CE PLAN ET LES MESURES DE CHANTIER DOIVENT ÊTRE RAPPORTÉES À ATELIER DU CHEF AVANT L'EXÉCUTION DES TRAVAUX DE PRODUCTION DES ÉQUIPEMENTS DE SERVICES ALIMENTAIRES.
- LES INFORMATIONS FOURNIES SONT EXTRAITES DES FICHES TECHNIQUES DES MANUFACTURIERS. ATELIER DU CHEF NE PEUX ÊTRE TENU RESPONSABLE D'UNE OMISSION OU D'UNE ERREUR INDIQUÉE SUR CELLES-CI.
- TOUTES LES MESURES DOIVENT ÊTRE PRISES À PARTIR DES SURFACES FINIES.
- TOUS LES TRAVAUX DOIVENT ÊTRE EXÉCUTÉS SELON LES DERNIERS CODES EN VIGUEUR.

ÉLECTRICITÉ

- TOUS LES FILS ÉLECTRIQUES SERVANT À ALIMENTER LES PRISES ET LES ÉQUIPEMENTS DOIVENT ÊTRE EN CUIVRE.

PLOMBERIE

- L'INTERCEPTEUR DE GRAISSE EST MONTRÉ À TITRE INDICATIF SEULEMENT. IL N'EST PAS NÉCESSAIREMENT DE LA BONNE DIMENSION NI LOCALISÉ À SON EMPLACEMENT FINAL. IL EST IMPORTANT DE VALIDER AVEC LE CONSULTANT EN CUISINE SON EMPLACEMENT FINAL.
- LE COUVERT DE L'INTERCEPTEUR DE GRAISSE DOIT ÊTRE AU MÊME NIVEAU QUE LE PLANCHER FINI.

GAZ

- LE TUYAU DE RACCORDEMENT DE GAZ DOIT ÊTRE RELIÉ À UN DISPOSITIF DE RETENUE INCOMBUSTIBLE. IL DOIT ÊTRE FOURNI ET INSTALLÉ PAR L'ENTREPRENEUR CERTIFIÉ.

VENTILATION

- LES HOTTES DE VENTILATION SONT FOURNIES PAR L'ENTREPRENEUR EN VENTILATION ET ELLES SONT TOUJOURS INSTALLÉES PAR CELUI CI.
- LA RETOMBÉE NÉCESSAIRE POUR FERMER L'OUVERTURE ENTRE LE DESSUS DES HOTTES DE VENTILATION ET LE PLAFOND LORSQU'ELLE EST REQUISE, DOIT ÊTRE FOURNIE ET INSTALLÉE PAR L'ENTREPRENEUR EN VENTILATION.
- LE SYSTÈME D'EXTINCTION D'INCENDIE, LE BOITIER DU DÉMARREUR DE HOTTE ET L'EXTINCTEUR DE CLASSE "K" SONT MONTRÉS À TITRE INDICATIF SEULEMENT. ILS NE SONT PAS NÉCESSAIREMENT DE LA BONNE DIMENSION. IL SONT FOURNIS ET INSTALLÉS PAR L'ENTREPRENEUR EN VENTILATION. IL EST IMPORTANT DE VALIDER AVEC ATELIER DU CHEF LEURS EMPLACEMENT FINAL.

RÉFRIGÉRATION ET CHAMBRES FRIGORIFIQUES

- LES CHAMBRES FRIGORIFIQUES DOIVENT AVOIR UN DÉGAGEMENT D'AIR MINIMUM DE 2" SUR LES SURFACES ADJACENTES INTÉRIEURES ET DE 3" SUR LES SURFACES ADJACENTES EXTÉRIEURES.
- LA RETOMBÉE NÉCESSAIRE POUR FERMER L'OUVERTURE ENTRE LE DESSUS DES CHAMBRES FRIGORIFIQUES ET LE PLAFOND LORSQU'ELLE EST REQUISE, DOIT ÊTRE FOURNIE ET INSTALLÉE PAR L'ENTREPRENEUR GÉNÉRAL.
- DES CALES DE PLANCHER, EN ACIER GALVANISÉ DE 1" DOIVENT ÊTRE FOURNIES ET INSTALLÉES, SOUS LE PLANCHER DES CHAMBRES DE CONGÉLATION AVEC CELLES-CI.
- LES UNITÉS DE RÉFRIGÉRATION DOIVENT ÊTRE INSTALLÉES DANS UN ENDROIT OÙ LA TEMPÉRATURE EST ÉGALE OU INFÉRIEURE À 25°C.

LÉGENDE

ÉLECTRICITÉ

- CONNECTION ÉLECTRIQUE DIRECTE
- PRISE 120V
- PRISE 208/240V

RÉSEAUTIQUE

- FIL RÉSEAU OU TÉLÉPHONIQUE À COORDONNER AVEC LE CLIENT

POINT INITIAL

- POINT INITIAL D'ARRIVÉ DES SERVICES

PLOMBERIE ET GAZ

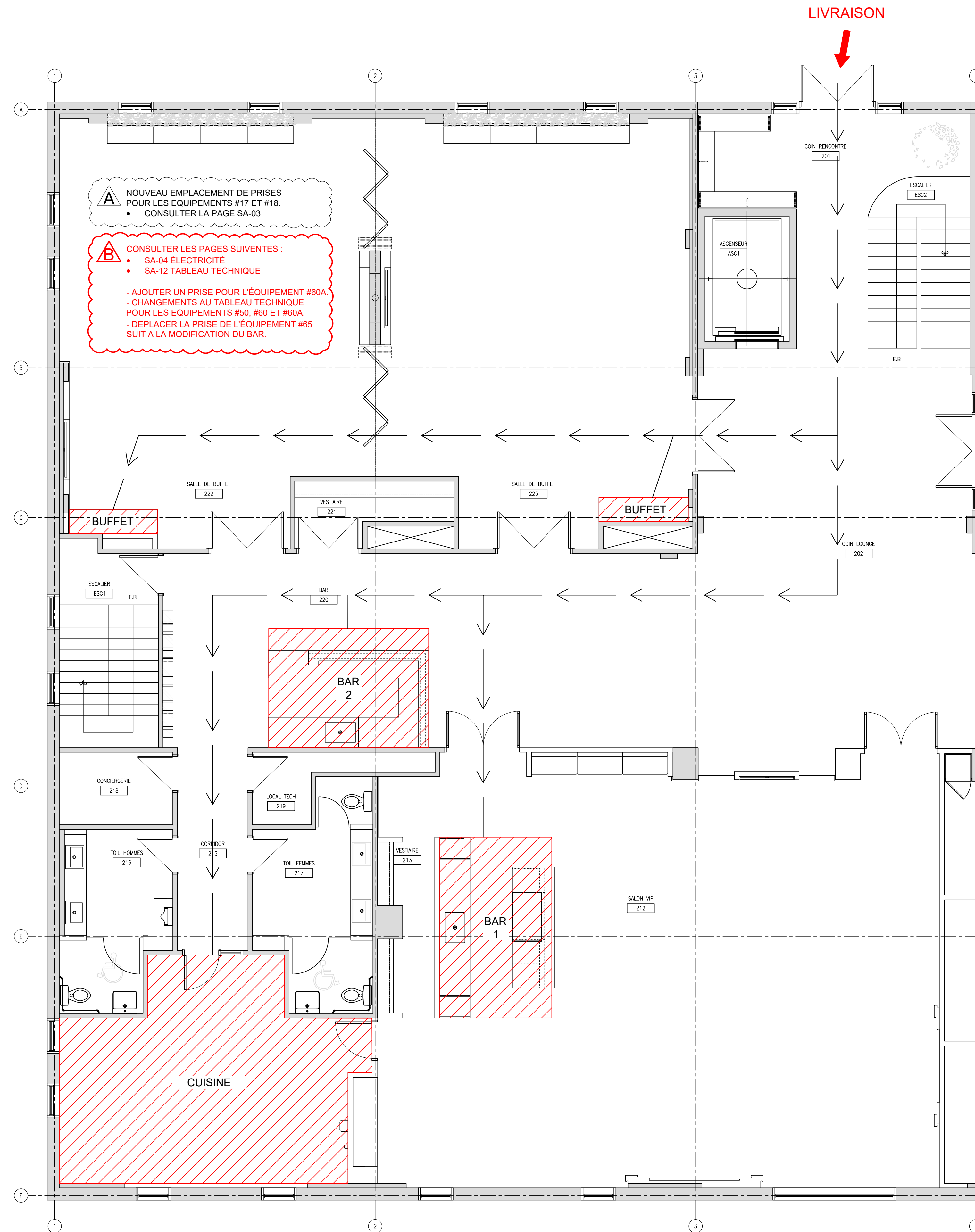
- DRAIN OUVERT
- DRAIN DE PLANCHER
- DRAIN ENTONNOIR
- DRAIN RACCORDÉ
- ENTRÉE EAU FROIDE
- ENTRÉE EAU CHAUDE
- LIGNE DE BIÈRE OU BOISSON GAZEUSE
- RACCORDEMENT DE GAZ

ÉTAT DE L'ÉQUIPEMENT

- NOUVEAU
- NOUVEAU HORS CONTRAT
- RELOCALISÉ
- MODIFIER
- EXISTANT
- FUTUR
- ADDENDA

NOTES AU TABLEAU TECHNIQUE

- | | |
|---------------------------------|------------------------------------|
| 1 - ANNULÉ | 8 - À VÉRIFIER SUR PLACE |
| 2 - ANNULÉ | 9 - ANNULÉ |
| 3 - 3 FILS + MIS À LA TERRE | 10 - CÂBLE DE RETENU |
| 4 - 1 PRISE D'UTILITÉ | 11 - ANNULÉ |
| 5 - PRISE HORIZONTALE | 12 - INTERFILAGE PAR L'ÉLECTRICIEN |
| 6 - ANNULÉ | 13 - RÉSEAU |
| 7 - RENFORT MURAL POUR FIXATION | |



WWW.ATELIERDUCHEF.COM
(866) 682-5643
BOUCHERVILLE | QUÉBEC | SAGUENAY

CLIENT

MAGNUS POIRIER

6825 RUE SHERBROOKE,
MONTREAL, QC
H1N 1C7

AUCUNE PARTIE DE CE DESSIN / CONCEPTION
NE PEUT ÊTRE REPRODUITE OU UTILISÉE
SANS L'AUTORISATION ÉCRITE PRÉALABLE
D'ATELIER DU CHEF.

POUR CONSTRUCTION

VER.	DESCRIPTION	DATE
7	ADDENDA B [SA-04/12]	01-12-2022
6	ADDENDA A [SA-03]	02-11-2022
5	POUR CONSTRUCTION	19-10-2022
4	POUR COORDINATION	09-08-2022
3	POUR COORDINATION	17-08-2022
2	PLAN PRÉLIMINAIRE	20-07-2022
1	PLAN PRÉLIMINAIRE	21-06-2022

TITRE

NOTES GÉNÉRALES

CHARGÉ DE PROJET

DINO BERTIN

(418) 809 - 9919
DINO.BERTIN@ATELIERDUCHEF.COM

DESSINATEUR / CONCEPTEUR

ABDELLAH IDIZAL

ÉCHELLE	PROJET
N.A.E.	C05271
FORMAT	PAGE
24 x 36	SA-00

CLIENT

MAGNUS POIRIER

6825 RUE SHERBROOKE,
 MONTREAL, QC
 H1N 1C7

AUCUNE PARTIE DE CE DESSIN / CONCEPTION
 NE PEUT ÊTRE REPRODUITE OU UTILISÉE
 SANS L'AUTORISATION ÉCRITE PRÉALABLE
 D'ATELIER DUCHEF.

POUR CONSTRUCTION

VER.	DESCRIPTION	DATE
7	ADDENDA B [SA-04/12]	01-12-2022
6	ADDENDA A [SA-03]	02-11-2022
5	POUR CONSTRUCTION	19-10-2022
4	POUR COORDINATION	09-08-2022
3	POUR COORDINATION	17-08-2022
2	PLAN PRÉLIMINAIRE	20-07-2022
1	PLAN PRÉLIMINAIRE	21-06-2022

TITRE

AMÉNAGEMENT CUISINE & BAR 2

CHARGÉ DE PROJET

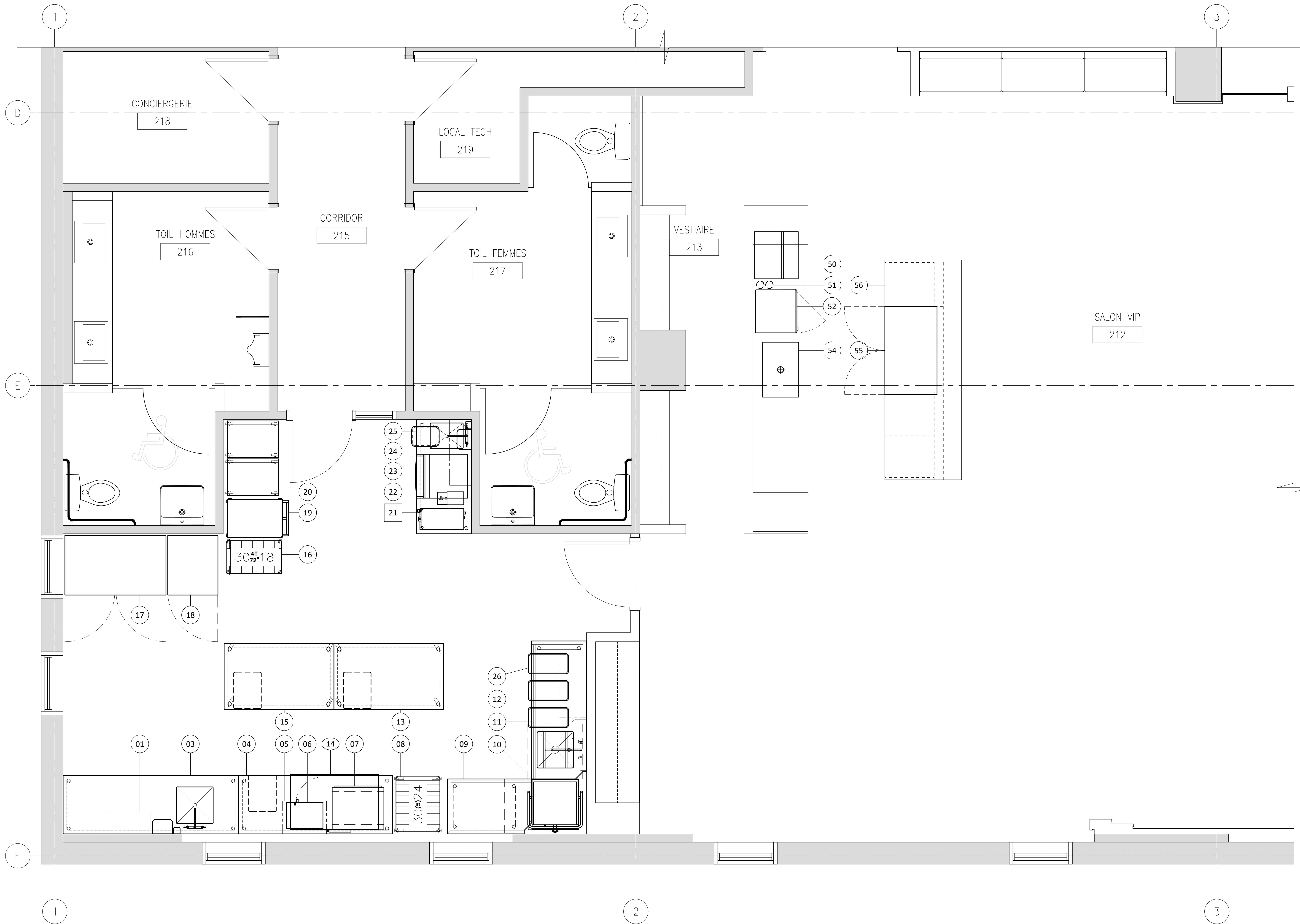
DINO BERTIN

(418) 809 - 9919
 DINO.BERTIN@ATELIERDUCHEF.COM

DESSINATEUR / CONCEPTEUR

ABDELLAH IDIZAL

ÉCHELLE	PROJET
1/2"=1'-0"	C05271
FORMAT	PAGE
24 x 36	SA-01

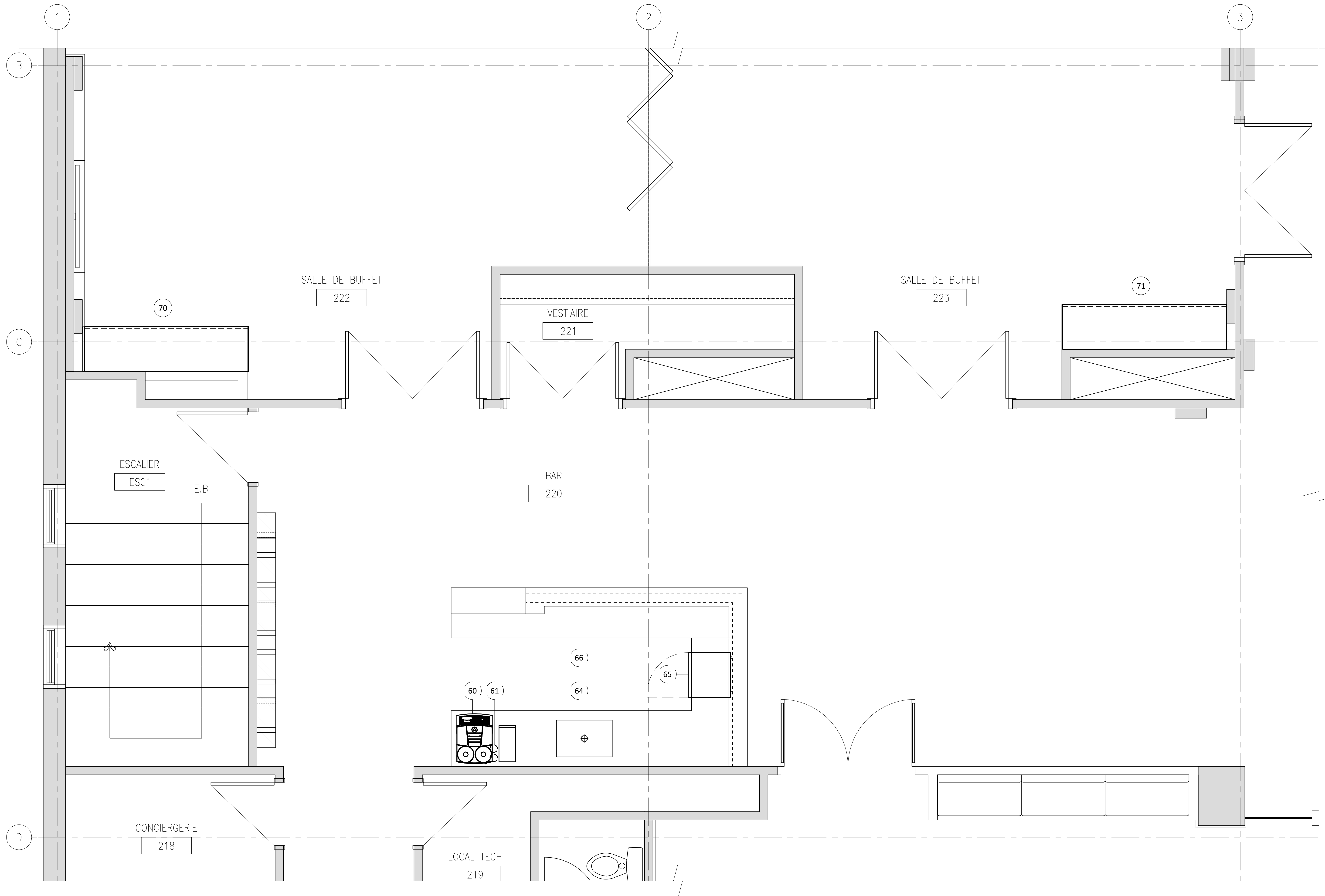


CLIENT

MAGNUS POIRIER

6825 RUE SHERBROOKE,
 MONTREAL, QC
 H1N 1C7

AUCUNE PARTIE DE CE DESSIN / CONCEPTION
 NE PEUT ÊTRE REPRODUITE OU UTILISÉE
 SANS L'AUTORISATION ÉCRITE PRÉALABLE
 D'ATELIER DU CHEF.



POUR CONSTRUCTION

VER.	DESCRIPTION	DATE
7	ADDENDA B [SA-04/12]	01-12-2022
6	ADDENDA A [SA-03]	02-11-2022
5	POUR CONSTRUCTION	19-10-2022
4	POUR COORDINATION	09-08-2022
3	POUR COORDINATION	17-08-2022
2	PLAN PRÉLIMINAIRE	20-07-2022
1	PLAN PRÉLIMINAIRE	21-06-2022

TITRE

AMÉNAGEMENT BUFFET & BAR 2

CHARGÉ DE PROJET

DINO BERTIN

(418) 809 - 9919
 DINO.BERTIN@ATELIERDUCHEF.COM

DESSINATEUR / CONCEPTEUR

ABDELLAH IDIZAL

ÉCHELLE	PROJET
1/2"=1'-0"	C05271
FORMAT	PAGE
24 x 36	SA-02

CLIENT

MAGNUS POIRIER

6825 RUE SHERBROOKE,
MONTREAL, QC
H1N 1C7

AUCUNE PARTIE DE CE DESSIN / CONCEPTION
NE PEUT ÊTRE REPRODUITE OU UTILISÉE
SANS L'AUTORISATION ÉCRITE PRÉALABLE
D'ATELIER DUCHEF.

POUR CONSTRUCTION

VER.	DESCRIPTION	DATE
7	ADDENDA B [SA-04/12]	01-12-2022
6	ADDENDA A [SA-03]	02-11-2022
5	POUR CONSTRUCTION	19-10-2022
4	POUR COORDINATION	09-08-2022
3	POUR COORDINATION	17-08-2022
2	PLAN PRÉLIMINAIRE	20-07-2022
1	PLAN PRÉLIMINAIRE	21-06-2022

TITRE

ÉLECTRICITÉ CUISINE & BAR 1

CHARGÉ DE PROJET

DINO BERTIN

(418) 809 - 9919
DINO.BERTIN@ATELIERDUCHEF.COM

DESSINATEUR / CONCEPTEUR

ABDELLAH IDIZAL

ÉCHELLE

1/2"=1'-0"

PROJET

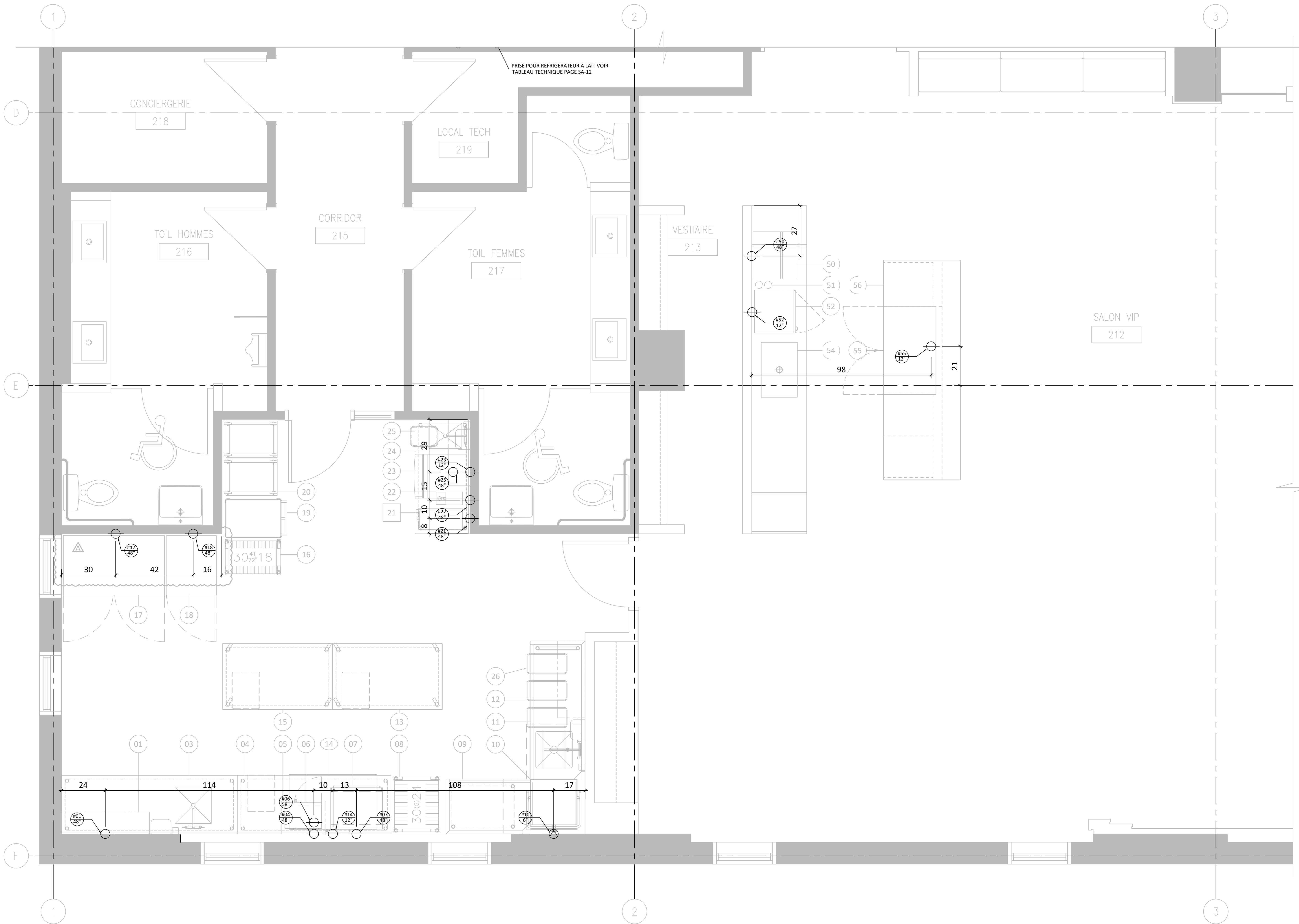
C05271

FORMAT

24 x 36

PAGE

SA-03



CLIENT _____

MAGNUS POIRIER

6825 RUE SHERBROOKE,
MONTREAL, QC
H1N 1C7

AUCUNE PARTIE DE CE DESSIN / CONCEPTION
NE PEUT ÊTRE REPRODUITE OU UTILISÉE
SANS L'AUTORISATION ÉCRITE PRÉALABLE
D'ATELIER DU CHEF.

POUR CONSTRUCTION

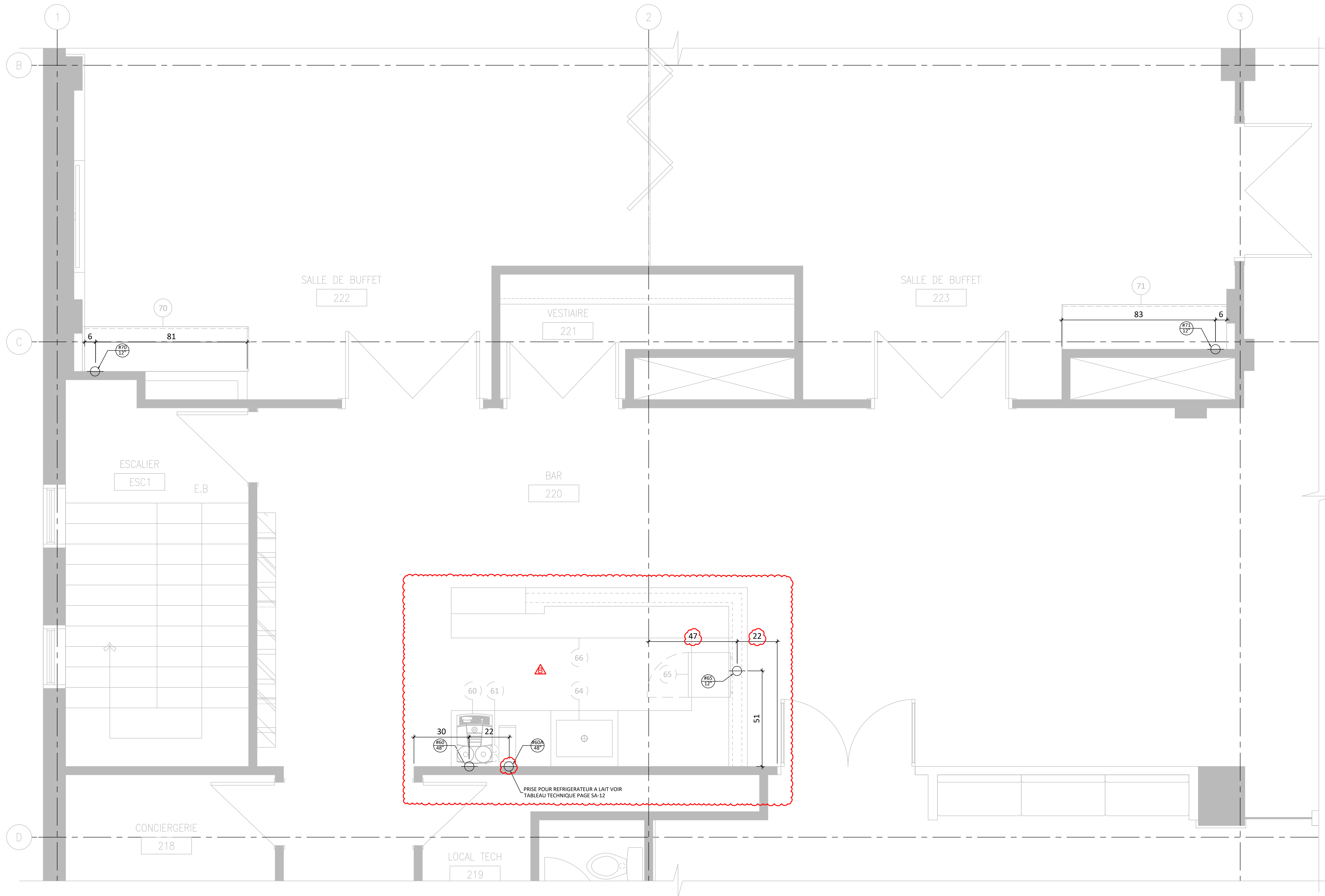
7	ADDENDA B [SA-04/12]	01-12-2022
6	ADDENDA A [SA-03]	02-11-2022
5	POUR CONSTRUCTION	19-10-2022
4	POUR COORDINATION	09-08-2022
3	POUR COORDINATION	17-08-2022
2	PLAN PRÉLIMINAIRE	20-07-2022
1	PLAN PRÉLIMINAIRE	21-06-2022
VER.	DESCRIPTION	DATE

TITRE
ÉLECTRICITÉ BUFFET & BAR 2

CHARGÉ DE PROJET
DINO BERTIN
(418) 809 - 9919
DINO.BERTIN@ATELIERDUCHEF.COM

DESSINATEUR / CONCEPTEUR
ABDELLAH IDIZAL

ÉCHELLE	PROJET
1/2"=1'-0"	C05271
FORMAT	PAGE
24 x 36	SA-04



CLIENT

MAGNUS POIRIER

6825 RUE SHERBROOKE,
 MONTREAL, QC
 H1N 1C7

AUCUNE PARTIE DE CE DESSIN / CONCEPTION
 NE PEUT ÊTRE REPRODUITE OU UTILISÉE
 SANS L'AUTORISATION ÉCRITE PRÉALABLE
 D'ATELIER DU CHEF.

POUR CONSTRUCTION

VER.	DESCRIPTION	DATE
7	ADDENDA B [SA-04/12]	01-12-2022
6	ADDENDA A [SA-03]	02-11-2022
5	POUR CONSTRUCTION	19-10-2022
4	POUR COORDINATION	09-08-2022
3	POUR COORDINATION	17-08-2022
2	PLAN PRÉLIMINAIRE	20-07-2022
1	PLAN PRÉLIMINAIRE	21-06-2022

TITRE

PLOMBERIE CUISINE & BAR 1

CHARGÉ DE PROJET

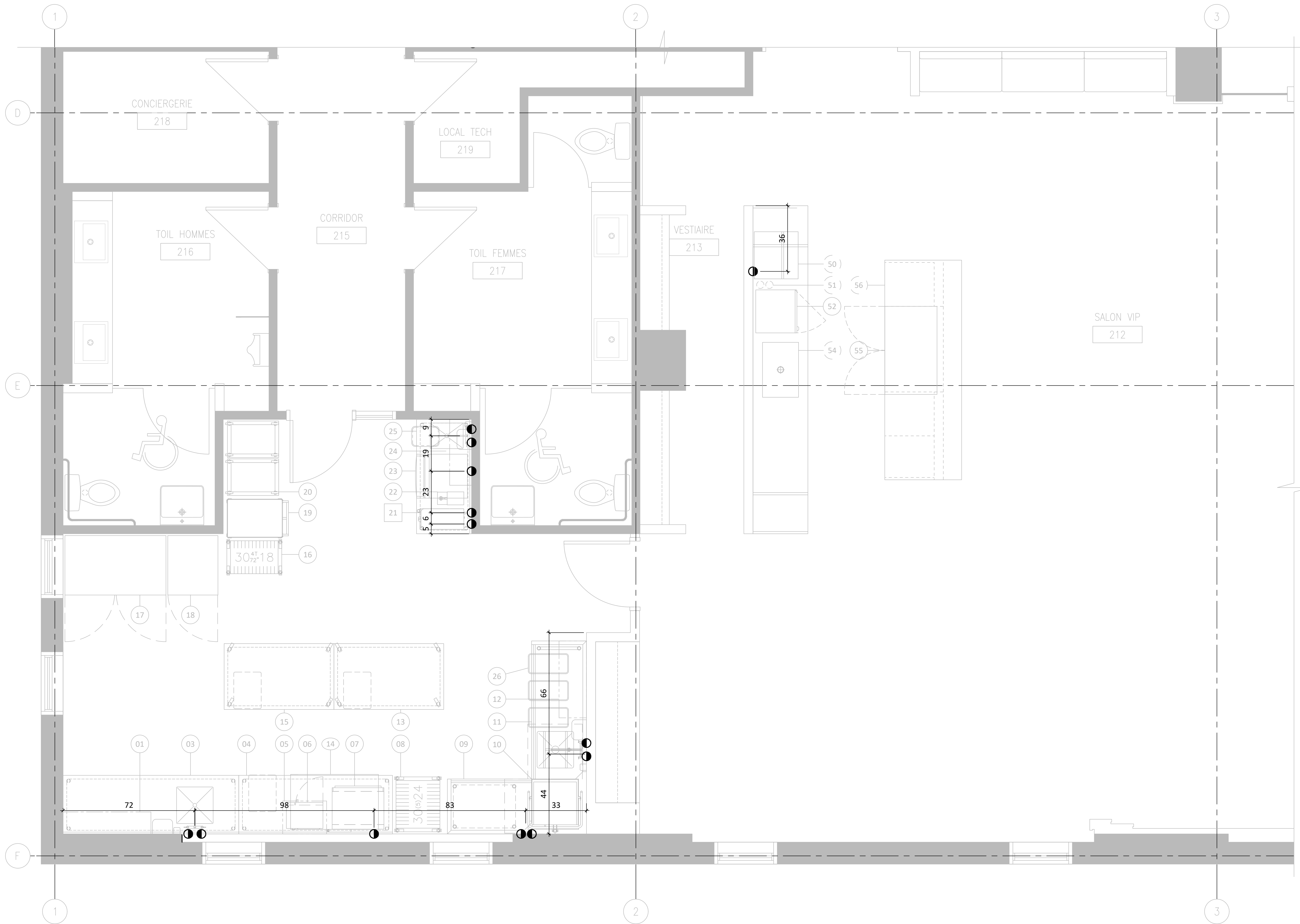
DINO BERTIN

(418) 809 - 9919
 DINO.BERTIN@ATELIERDUCHEF.COM

DESSINATEUR / CONCEPTEUR

ABDELLAH IDIZAL

ÉCHELLE	PROJET
1/2"=1'-0"	C05271
FORMAT	PAGE
24 x 36	SA-05





WWW.ATELIERDUCHEF.COM
 (866) 682-5643
 BOUCHERVILLE | QUÉBEC | SAGUENAY

CLIENT _____

MAGNUS POIRIER

6825 RUE SHERBROOKE,
 MONTREAL, QC
 H1N 1C7

AUCUNE PARTIE DE CE DESSIN / CONCEPTION
 NE PEUT ÊTRE REPRODUITE OU UTILISÉE
 SANS L'AUTORISATION ÉCRITE PRÉALABLE
 D'ATELIER DU CHEF.

POUR CONSTRUCTION

VER.	DESCRIPTION	DATE
7	ADDENDA B [SA-04/12]	01-12-2022
6	ADDENDA A [SA-03]	02-11-2022
5	POUR CONSTRUCTION	19-10-2022
4	POUR COORDINATION	09-08-2022
3	POUR COORDINATION	17-08-2022
2	PLAN PRÉLIMINAIRE	20-07-2022
1	PLAN PRÉLIMINAIRE	21-06-2022

TITRE _____

PLOMBERIE BUFFET & BAR 2

CHARGÉ DE PROJET _____

DINO BERTIN

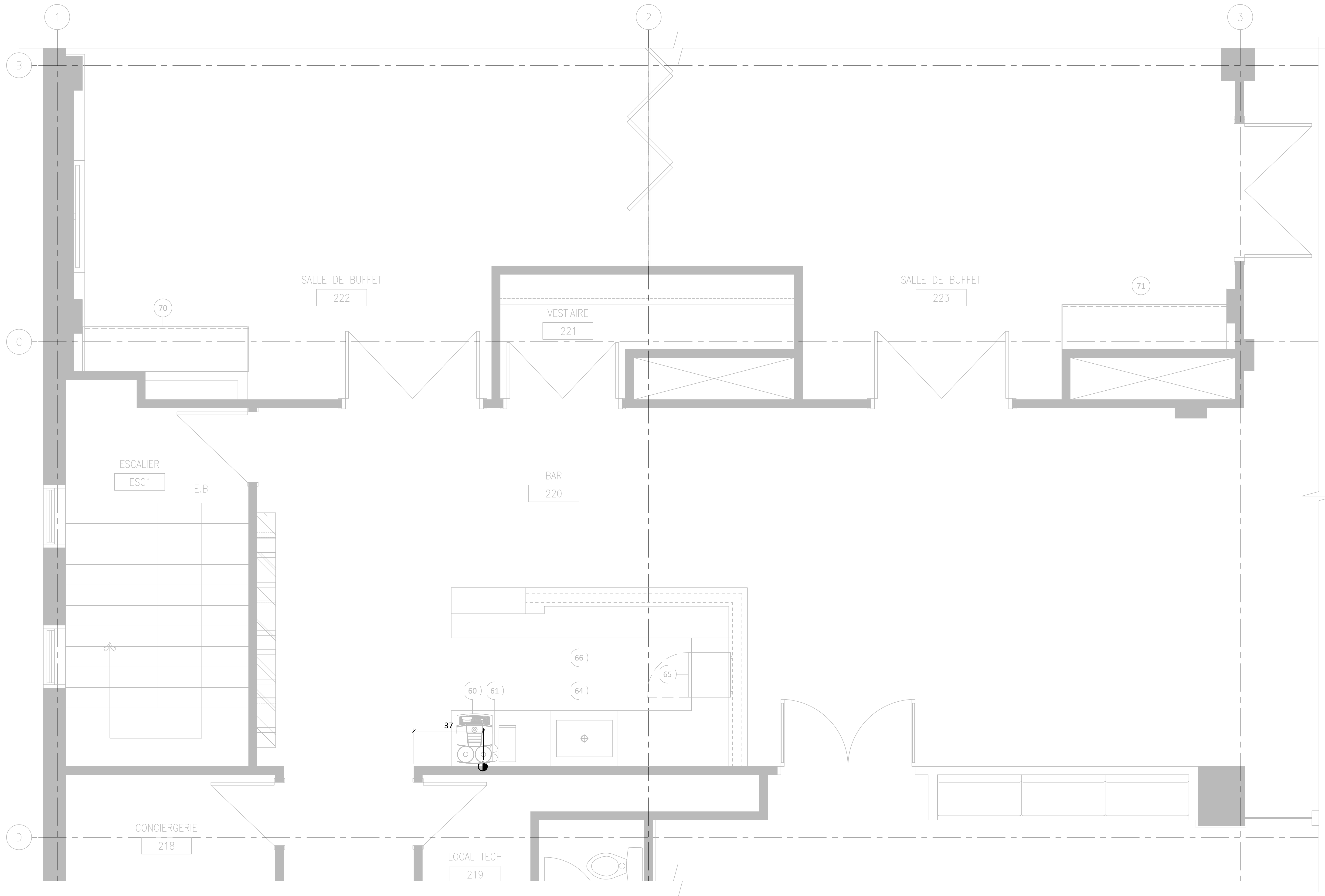
(418) 809 - 9919

DINO.BERTIN@ATELIERDUCHEF.COM

DESSINATEUR / CONCEPTEUR _____

ABDELLAH IDIZAL

ÉCHELLE	PROJET
1/2"=1'-0"	C05271
FORMAT	PAGE
24 x 36	SA-06



CLIENT

MAGNUS POIRIER

6825 RUE SHERBROOKE,
 MONTREAL, QC
 H1N 1C7

AUCUNE PARTIE DE CE DESSIN / CONCEPTION
 NE PEUT ÊTRE REPRODUITE OU UTILISÉE
 SANS L'AUTORISATION ÉCRITE PRÉALABLE
 D'ATELIER DU CHEF.

POUR CONSTRUCTION

7	ADDENDA B [SA-04/12]	01-12-2022
6	ADDENDA A [SA-03]	02-11-2022
5	POUR CONSTRUCTION	19-10-2022
4	POUR COORDINATION	09-08-2022
3	POUR COORDINATION	17-08-2022
2	PLAN PRÉLIMINAIRE	20-07-2022
1	PLAN PRÉLIMINAIRE	21-06-2022
VER.	DESCRIPTION	DATE

TITRE

DRAINAGE CUISINE & BAR 1

CHARGÉ DE PROJET

DINO BERTIN

(418) 809 - 9919
 DINO.BERTIN@ATELIERDUCHEF.COM

DESSINATEUR / CONCEPTEUR

ABDELLAH IDIZAL

ÉCHELLE

1/2"=1'-0"

PROJET

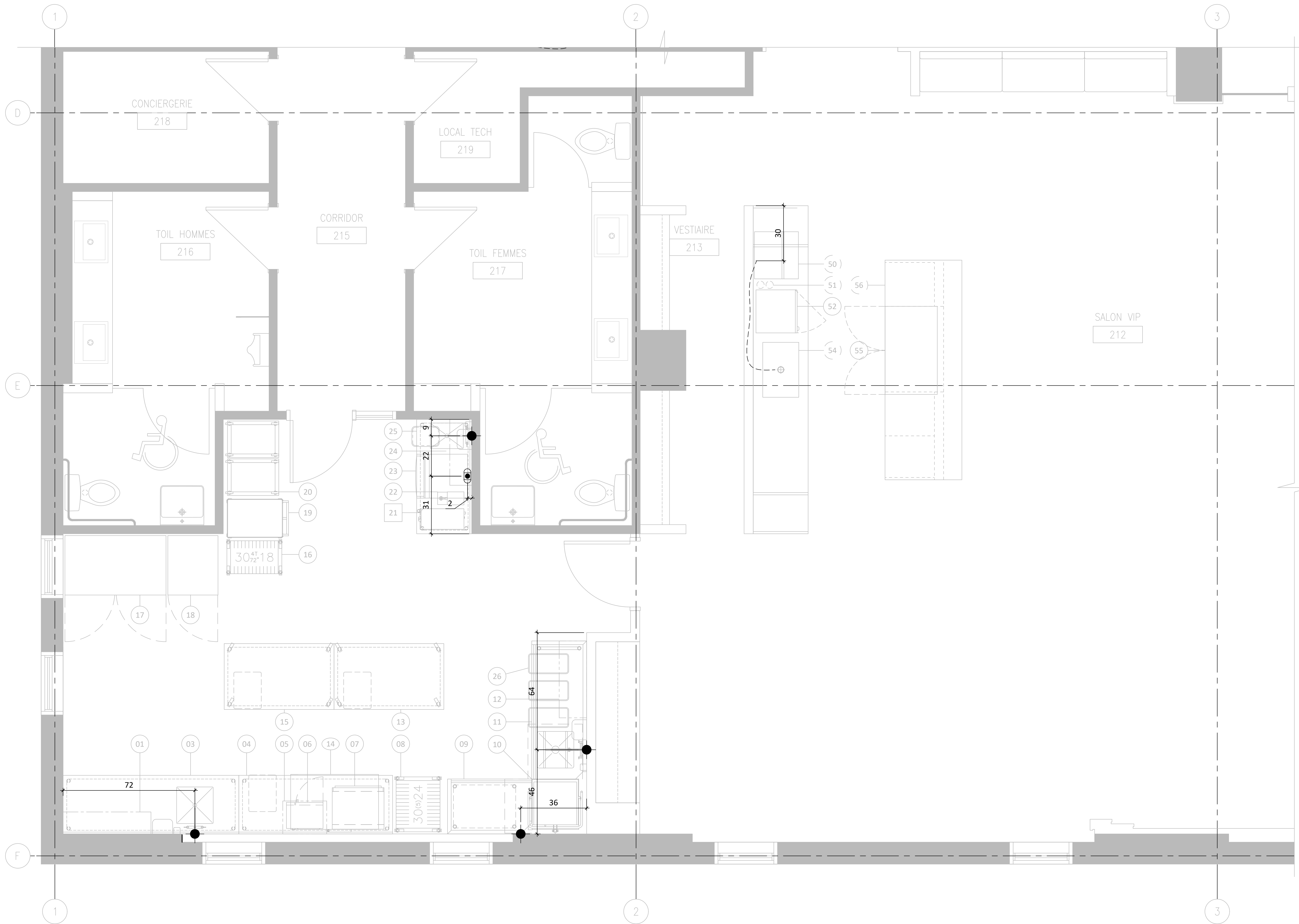
C05271

FORMAT

24 x 36

PAGE

SA-07





WWW.ATELIERDUCHEF.COM
 (866) 682-5643
 BOUCHERVILLE | QUÉBEC | SAGUENAY

CLIENT _____

MAGNUS POIRIER

6825 RUE SHERBROOKE,
 MONTREAL, QC
 H1N 1C7

AUCUNE PARTIE DE CE DESSIN / CONCEPTION
 NE PEUT ÊTRE REPRODUITE OU UTILISÉE
 SANS L'AUTORISATION ÉCRITE PRÉALABLE
 D'ATELIER DU CHEF.

POUR CONSTRUCTION

VER.	DESCRIPTION	DATE
7	ADDENDA B [SA-04/12]	01-12-2022
6	ADDENDA A [SA-03]	02-11-2022
5	POUR CONSTRUCTION	19-10-2022
4	POUR COORDINATION	09-08-2022
3	POUR COORDINATION	17-08-2022
2	PLAN PRÉLIMINAIRE	20-07-2022
1	PLAN PRÉLIMINAIRE	21-06-2022

TITRE _____

DRAINAGE BUFFET & BAR 2

CHARGÉ DE PROJET _____

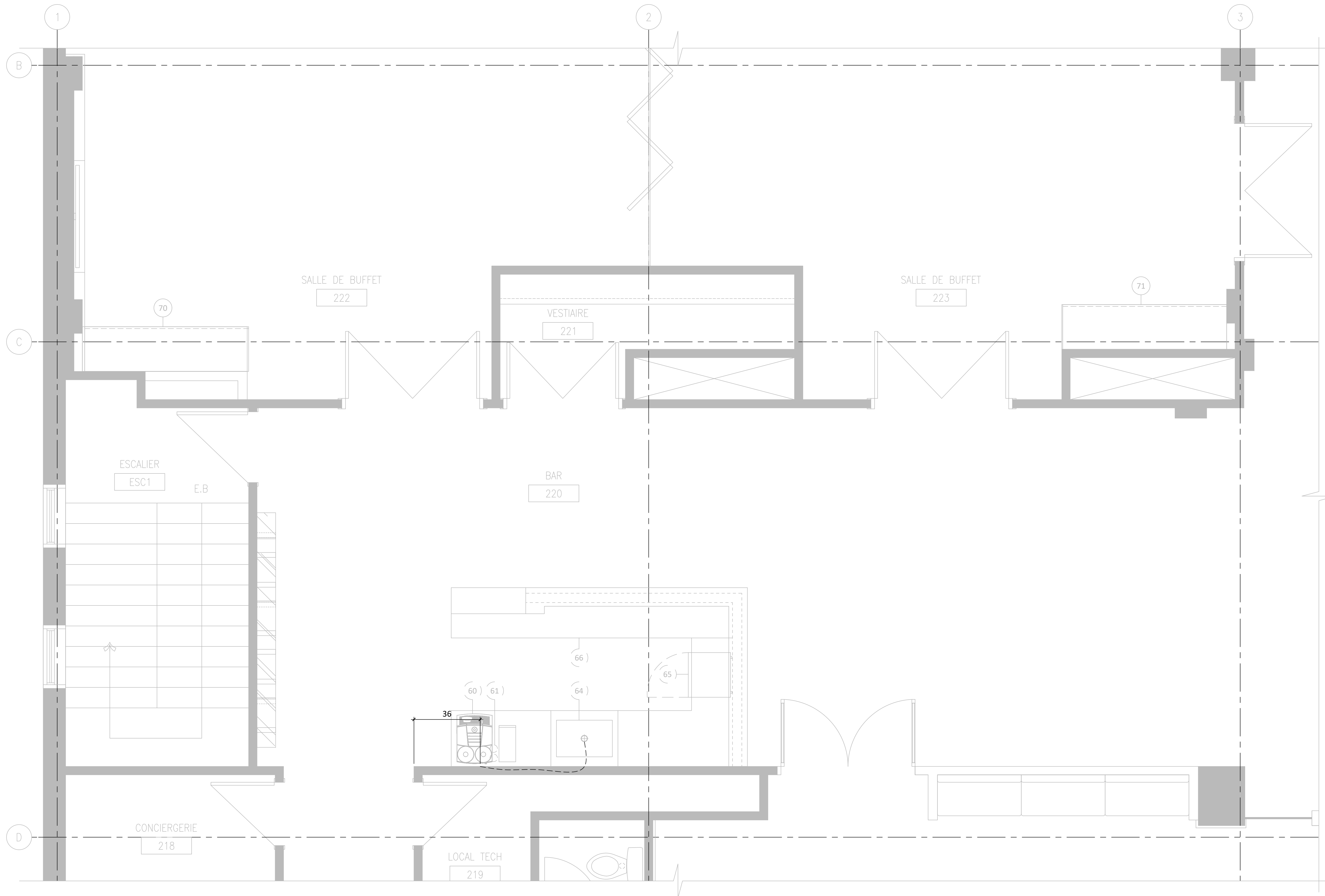
DINO BERTIN

(418) 809 - 9919
 DINO.BERTIN@ATELIERDUCHEF.COM

DESSINATEUR / CONCEPTEUR _____

ABDELLAH IDIZAL

ÉCHELLE	PROJET
1/2"=1'-0"	C05271
FORMAT	PAGE
24 x 36	SA-08





WWW.ATELIERDUCHEF.COM
 (866) 682-5643
 BOUCHERVILLE | QUÉBEC | SAGUENAY

CLIENT

MAGNUS POIRIER

6825 RUE SHERBROOKE,
 MONTREAL, QC
 H1N 1C7

AUCUNE PARTIE DE CE DESSIN / CONCEPTION
 NE PEUT ÊTRE REPRODUITE OU UTILISÉE
 SANS L'AUTORISATION ÉCRITE PRÉALABLE
 D'ATELIER DU CHEF.

POUR CONSTRUCTION

VER.	DESCRIPTION	DATE
7	ADDENDA B [SA-04/12]	01-12-2022
6	ADDENDA A [SA-03]	02-11-2022
5	POUR CONSTRUCTION	19-10-2022
4	POUR COORDINATION	09-08-2022
3	POUR COORDINATION	17-08-2022
2	PLAN PRÉLIMINAIRE	20-07-2022
1	PLAN PRÉLIMINAIRE	21-06-2022

TITRE

COTES CUISINE & BAR 1

CHARGÉ DE PROJET

DINO BERTIN

(418) 809 - 9919

DINO.BERTIN@ATELIERDUCHEF.COM

DESSINATEUR / CONCEPTEUR

ABDELLAH IDIZAL

ÉCHELLE

1/2"=1'-0"

PROJET

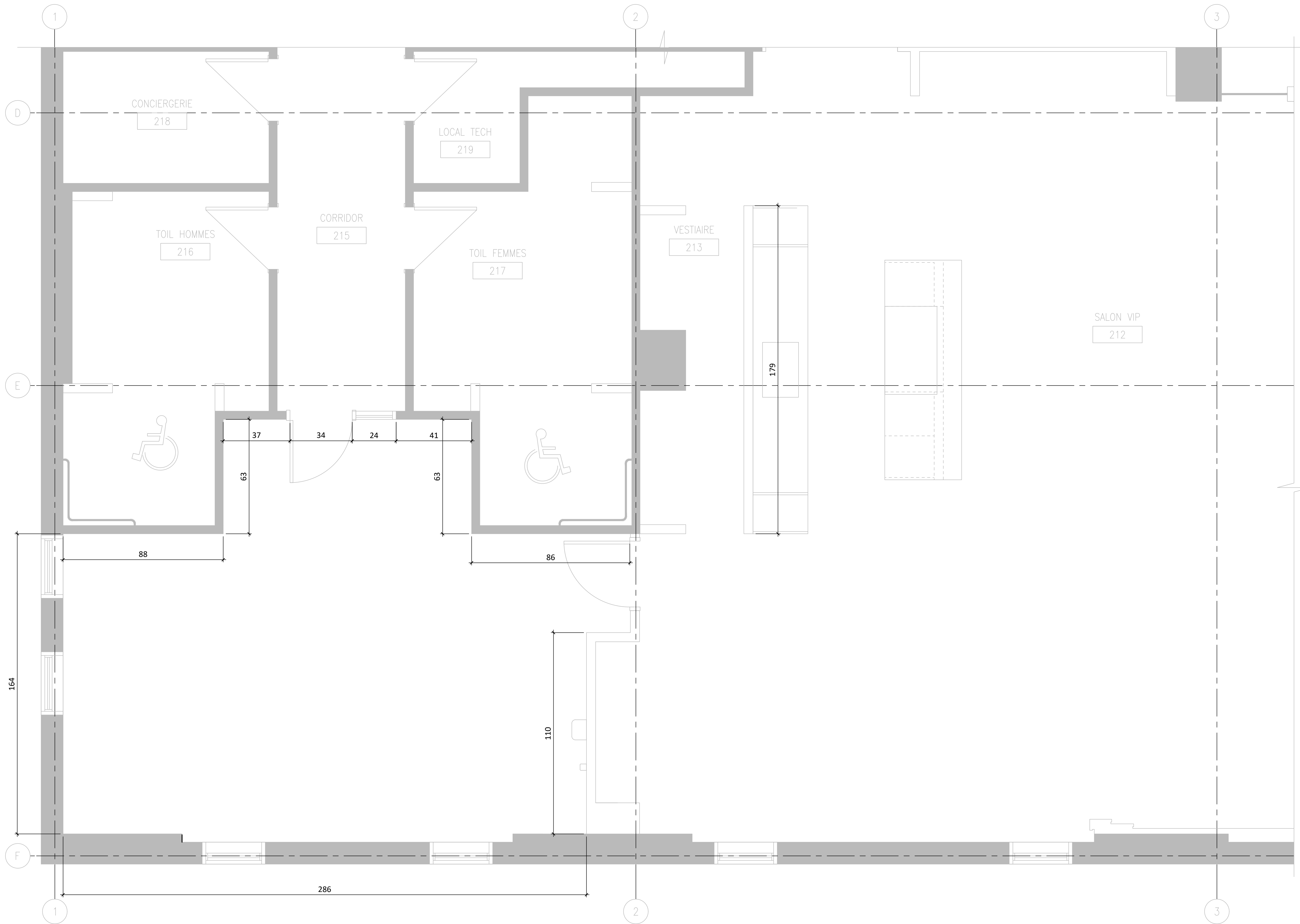
C05271

FORMAT

24 x 36

PAGE

SA-09





WWW.ATELIERDUCHEF.COM
 (866) 682-5643
 BOUCHERVILLE | QUÉBEC | SAGUENAY

CLIENT _____

MAGNUS POIRIER

6825 RUE SHERBROOKE,
 MONTREAL, QC
 H1N 1C7

AUCUNE PARTIE DE CE DESSIN / CONCEPTION
 NE PEUT ÊTRE REPRODUITE OU UTILISÉE
 SANS L'AUTORISATION ÉCRITE PRÉALABLE
 D'ATELIER DU CHEF.

POUR CONSTRUCTION

VER.	DESCRIPTION	DATE
7	ADDENDA B [SA-04/12]	01-12-2022
6	ADDENDA A [SA-03]	02-11-2022
5	POUR CONSTRUCTION	19-10-2022
4	POUR COORDINATION	09-08-2022
3	POUR COORDINATION	17-08-2022
2	PLAN PRÉLIMINAIRE	20-07-2022
1	PLAN PRÉLIMINAIRE	21-06-2022

TITRE _____

COTES BUFFET & BAR 2

CHARGÉ DE PROJET _____

DINO BERTIN

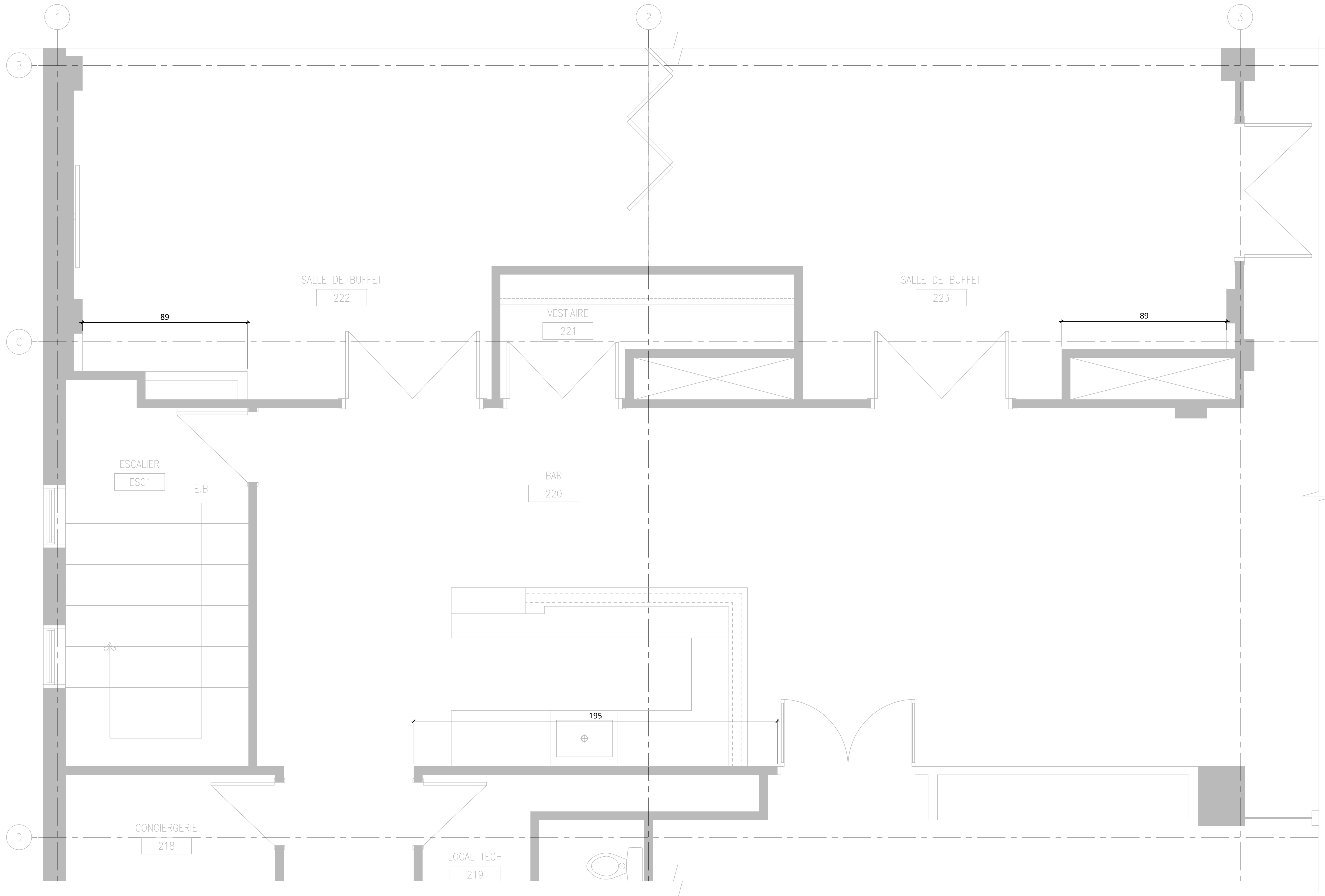
(418) 809 - 9919

DINO.BERTIN@ATELIERDUCHEF.COM

DESSINATEUR / CONCEPTEUR _____

ABDELLAH IDIZAL

ÉCHELLE	PROJET
1/2"=1'-0"	C05271
FORMAT	PAGE
24 x 36	SA-10





WWW.ATELIERDUCHEF.COM
 (866) 682-5643
 BOUCHERVILLE | QUÉBEC | SAGUENAY

CLIENT _____

MAGNUS POIRIER

6825 RUE SHERBROOKE,
 MONTREAL, QC
 H1N 1C7

AUCUNE PARTIE DE CE DESSIN / CONCEPTION
 NE PEUT ÊTRE REPRODUITE OU UTILISÉE
 SANS L'AUTORISATION ÉCRITE PRÉALABLE
 D'ATELIER DU CHEF.

POUR CONSTRUCTION

7	ADDENDA B [SA-04/12]	01-12-2022
6	ADDENDA A [SA-03]	02-11-2022
5	POUR CONSTRUCTION	19-10-2022
4	POUR COORDINATION	09-08-2022
3	POUR COORDINATION	17-08-2022
2	PLAN PRÉLIMINAIRE	20-07-2022
1	PLAN PRÉLIMINAIRE	21-06-2022
VER.	DESCRIPTION	DATE

TITRE
RENFORTS MURAUX CUISINE

CHARGÉ DE PROJET
DINO BERTIN
 (418) 809 - 9919
 DINO.BERTIN@ATELIERDUCHEF.COM

DESSINATEUR / CONCEPTEUR
ABDELLAH IDIZAL

ÉCHELLE	PROJET
1/2"=1'-0"	C05271
FORMAT	PAGE
24 x 36	SA-11

